

VIDEOSTAR
SECURITY

CATALOGO N°2 - 2024



ANTINCENDIO

● detnov





CATALOGO N°2 - 2024

ANTINCENDIO

● **detnov**

Centrali analogico indirizzabili serie CAD-250



DTN.CAD-250 **DTN.CAD-250-P** CENTRALI ANALOGICHE A 32 LOOP

DESCRIZIONE

- Schermo touch da 10" con gestione grafica
- Gestione grafica delle planimetrie
- Cronologia fino a 1.000.000 di eventi
- Gestisce fino a 32 loop e 250 dispositivi per loop
- Programmazione di 256 aree, 1024 gruppi e 2048 zone diverse
- 2 Uscite supervisionate per sirene (da 500 mA ciascuna)
- Uscita di alimentazione ausiliare a 24V (500 mA)
- La Centrale viene fornita senza loop integrati
- Configurazione giorno e notte
- Configurazione del livello dei rivelatori
- Case in metallo
- Certificazione CPR EN 54-2 e EN 54-4
- Compatibile con Detnov Cloud per il controllo e la gestione da remoto tramite app

DTN.CAD-250	Centrale 32 Loop
DTN.CAD-250-P	Centrale 32 Loop - Stampante integrata

DTN.CAD-250-	...250	...250-P
Loop	32	
Protocollo	ModBus IP	
Dispositivi per loop	250	
Loop espandibili	Si	
Zone configurabili	Fino a 250 zone di rilevamento	
Uscità relè	10A a 30 Vcc liberi da tensione	
Uscite ausiliarie	500 mA a 24 V	
Ingressi programmati	---	
Uscite sirene supervisionate	2 x 500mA	
Memory log	1.000.000 eventi	
Nr. Centrali in rete	64	
Display	Touch capacitivo da 10" (24,4 cm)	
Funzioni intelligenti	Auto-ricerca, auto-diagnosi, auto-indirizzamento, rilevamento indirizzi duplicati	
Modalità Day/Night	Supportata	
Connessione fibra ottica	Supportata	
Stampante	No	Integrata
Alimentazione	90-264VAC 50/60 Hz	
Batteria tampone (non inclusa)	2x 12V 24Ah	
Power supply	24 Vdc	
Software di programmazione	Compatibile con Detnov Cloud e software grafico DET.SGD-151	
Contenitore	Metallico: 533 x 453 x 212 mm	
Certificazioni	EN 54-2 e EN 54-4	

Schede e accessori per serie CAD-250



DTN.CAD-250-B

CONTENITORE ESPANSIONE PER 8 LOOP

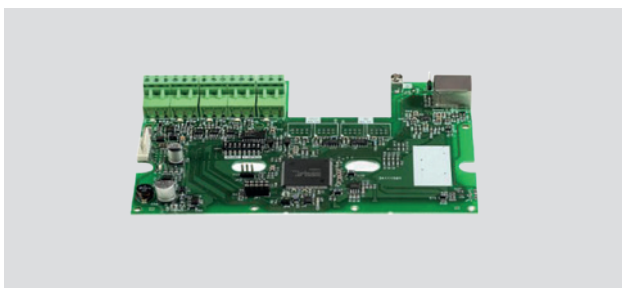
- Supporta fino a 8 schede di espansione DET.TBUD-250
- 2 uscite sirene supervisionate e 2 uscite relè
- Uscita ausiliaria di 24V da 500 mA
- Richiede 2 batterie da 24V (non incluse)
- Dimensioni 533 x 453 x 212 mm



DTN.TBUD-250

SCHEDA ESPANSIONE 2 LOOP

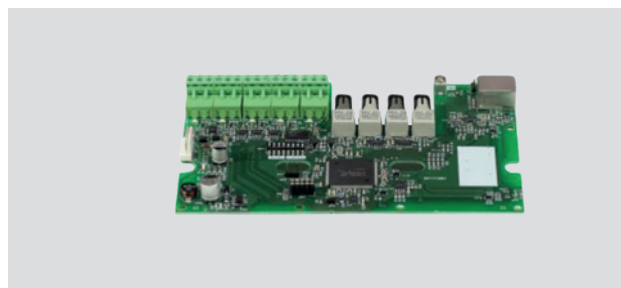
- Espansione 2 loop (500 indirizzi)
- Supporta 250 dispositivi per loop
- Alloggiabile all'interno delle centrali DET.CAD-250 o contenitori esterni serie CAD-250
- Collegamento a 2 fili



DTN.TMB-252

SCHEDA DI COMUNICAZIONE NETWORK

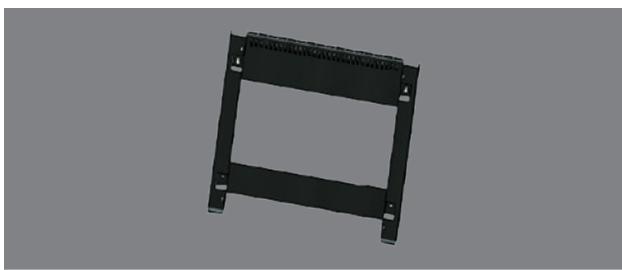
- Include porta Ethernet per Modbus
- Uscita RS485 per connessione delle centrali in rete (T-Network)
- 2x RS485 per integrazione Modbus
- Uscita RS232 per stampante
- Include circuito d'isolamento elettrico tra nodi



DTN.TMBFI-252

SCHEDA DI COMUNICAZIONE IN FIBRA OTTICA

- Include porta Ethernet per Modbus
- 4 slot per connessione fibra ottica multimodale
- Uscita RS485 per connessione delle centrali in rete (T-Network)
- 2x RS485 per integrazione Modbus
- Uscita RS232 per stampante
- Include circuito d'isolamento elettrico tra nodi



DTN.TOT-250

STAFFA PER MONTAGGIO IN TOTEM

- Permette di montare le centrali della serie CAD-250 e i relativi contenitori in colonna.
- Necessaria una staffa per ogni contenitore

Centrali analogico indirizzabili serie CAD-150



DTN.CAD-150-1-MINI
DTN.CAD-150-1
DTN.CAD-150-2
 CENTRALI ANALOGICHE A 1 E 2 LOOP

DESCRIZIONE

- Funzioni di auto-ricerca, auto-diagnosi e autoindirizzamento
- Rilevamento indirizzi duplicati
- Cronologia di 6.000 eventi
- Indirizzamento dispositivi su loop tramite centrale o programmatore
- 2 Uscite supervisionate per sirene (da 500 mA ciascuna)
- Uscita di alimentazione ausiliare a 24V (500 mA)
- Display LCD 4x40 caratteri
- Configurazione giorno e notte
- Configurazione del livello dei rivelatori
- Case in plastica ABS
- Certificazione CPR EN 54-2, EN 54-4 e EN 54-13
- Compatibile con Detnov Cloud per il controllo e la gestione da remoto tramite app

DTN.CAD-150-1-MINI	Centrale 1 Loop - 100 dispositivi per loop
DTN.CAD-150-1	Centrale 1 Loop - 250 dispositivi per loop
DTN.CAD-150-2	Centrale 2 Loop - 250 dispositivi per loop

DTN.CAD-150-	...150-1-MINI	...150-1	...150-2
Loop	1	1	2
Protocollo	ModBus		
Dispositivi per loop	100	250	250
Loop espandibili	No		
Zone configurabili	Fino a 250 zone di rilevamento		
Uscità relè	10A a 30 Vcc liberi da tensione		
Uscite ausiliarie	500 mA a 24 V		
Ingressi programmati	---		
Uscite sirene supervisionate	2 x 500mA		
Memory log	6.000 eventi		
Nr. Centrali in rete	32		
Display	LCD 4x40 caratteri		
Funzioni intelligenti	Auto-ricerca, auto-diagnosi, auto-indirizzamento, rilevamento indirizzi duplicati		
Modalità Day/Night	Supportata		
Connessione fibra ottica	Supportata		
Stampante	No		
Alimentazione	90-264VAC 50/60 Hz		
Batteria tampone (non inclusa)	2x 12V 7,5Ah		
Power supply	24 Vdc		
Software di programmazione	Compatibile con Detnov Cloud e software grafico DET.SGD-151		
Contenitore	Plastico: 268 x 443 x 109 mm		
Certificazioni	EN 54-2, EN 54-4 e EN 54-13		

Centrali analogico indirizzabili serie CAD-150



DTN.CAD-150-2-MB

DTN.CAD-150-4

DTN.CAD-150-4-P

CENTRALI ANALOGICHE A 2 E 4 LOOP

DESCRIZIONE

- Funzioni di auto-ricerca, auto-diagnosi e autoindirizzamento
- Rilevamento indirizzi duplicati
- Cronologia di 6.000 eventi
- Indirizzamento dispositivi su loop tramite centrale o programmatore
- 2 Uscite supervisionate per sirene (da 500 mA ciascuna)
- Uscita di alimentazione ausiliare a 24V (500 mA)
- Display LCD 240 x 128 pixel
- Configurazione giorno e notte
- Configurazione del livello dei rivelatori
- Case in metallo
- Certificazione CPR EN 54-2, EN 54-4 e EN 54-13
- Compatibile con Detnov Cloud per il controllo e la gestione da remoto tramite app

DTN.CAD-150-2-MB	Centrale 2 Loop
DTN.CAD-150-4	Centrale 4 Loop
DTN.CAD-150-4-P	Centrale 4 Loop - Stampante integrata

DTN.CAD-150-	...150-2-MB	...150-4	...150-4-P
Loop	2	4	4
Protocollo	ModBus		
Dispositivi per loop	250		
Loop espandibili	Si		
Zone configurabili	Fino a 250 zone di rilevamento		
Uscità relè	10A a 30 Vcc liberi da tensione		
Uscite ausiliarie	500 mA a 24 V		
Ingressi programmati	---		
Uscite sirene supervisionate	2 x 500mA		
Memory log	6.000 eventi		
Nr. Centrali in rete	32		
Display	LCD 240 x 128 pixel		
Funzioni intelligenti	Auto-ricerca, auto-diagnosi, auto-indirizzamento, rilevamento indirizzi duplicati		
Modalità Day/Night	Supportata		
Connessione fibra ottica	Supportata		
Stampante	No	No	Integrata
Alimentazione	90-264VAC 50/60 Hz		
Batteria tampone (non inclusa)	2x 12V 7,5Ah	2x 12V 7,5Ah 2x 12V 12Ah	2x 12V 7,5Ah 2x 12V 12Ah
Power supply	24 Vdc		
Software di programmazione	Compatibile con Detnov Cloud e software grafico DET.SGD-151		
Contenitore	Metallico: 460 x 360 x 120 mm (DTN.CAD-150-4-RACK predisposta per montaggio a rack)		
Certificazioni	EN 54-2, EN 54-4 e EN 54-13		

Centrali analogico indirizzabili serie CAD-150



DTN.CAD-150-8
DTN.CAD-150-8-P
DTN.CAD-150-8-PLUS
DTN.CAD-150-8-PLUS-P
 CENTRALI ANALOGICHE A 8 LOOP

DESCRIZIONE

- Funzioni di auto-ricerca, auto-diagnosi e autoindirizzamento
- Rilevamento indirizzi duplicati
- Cronologia di 6.000 eventi
- Indirizzamento dispositivi su loop tramite centrale o programmatore
- 2 Uscite supervisionate per sirene (da 500 mA ciascuna)
- Uscita di alimentazione ausiliare a 24V (500 mA)
- Display LCD 240 x 128 pixel
- Configurazione giorno e notte
- Configurazione del livello dei rivelatori
- Case in metallo
- Certificazione CPR EN 54-2, EN 54-4 e EN 54-13
- Compatibile con Detnov Cloud per il controllo e la gestione da remoto tramite app

DTN.CAD-150-8	Centrale 8 Loop
DTN.CAD-150-8-P	Centrale 8 Loop - Stampante integrata
DTN.CAD-150-8-PLUS	Centrale 8 Loop - Batteria 24 Ah
DTN.CAD-150-8-PLUS-P	Centrale 8 Loop - Batteria 24 Ah - Stampante integrata

DTN.CAD-150-	...150-8	...150-8-P	...150-8-PLUS	...150-8-PLUS-P
Loop	8	8	8	8
Protocollo	ModBus			
Dispositivi per loop	250			
Loop espandibili	Sì			
Zone configurabili	Fino a 250 zone di rilevamento			
Uscità relè	10A a 30 Vcc liberi da tensione			
Uscite ausiliarie	500 mA a 24 V			
Ingressi programmati	---			
Uscite sirene supervisionate	2 x 500mA			
Memory log	6.000 eventi			
Nr. Centrali in rete	32			
Display	LCD 240 x 128 pixel			
Funzioni intelligenti	Auto-ricerca, auto-diagnosi, auto-indirizzamento, rilevamento indirizzi duplicati			
Modalità Day/Night	Supportata			
Connessione fibra ottica	Supportata			
Stampante	No	Integrata	No	Integrata
Alimentazione	90-264VAC 50/60 Hz			
Batteria tampone (non inclusa)	2x 12V 7,5Ah 2x 12V 12Ah 2x 12V 18Ah	2x 12V 7,5Ah 2x 12V 12Ah 2x 12V 18Ah	2x 12V 7,5Ah 2x 12V 12Ah 2x 12V 18Ah 2x 12V 24Ah	2x 12V 7,5Ah 2x 12V 12Ah 2x 12V 18Ah 2x 12V 24Ah
Power supply	24 Vdc			
Software di programmazione	Compatibile con Detnov Cloud e software grafico DET.SGD-151			
Contenitore	Metallico: 525 x 450 x 120 mm	Metallico: 525 x 450 x 120 mm	Metallico: 525 x 450 x 120 mm	Metallico: 525 x 450 x 200 mm
Certificazioni	EN 54-2, EN 54-4 e EN 54-13			

Accessori per serie CAD-150



DTN.PGD-202

PROGRAMMATORE DISPOSITIVI SERIE 200A E 400

- Assegna un indirizzo a ciascun dispositivo
- Può essere alimentato dalla rete 220V
 - con 4 batterie AA
- 3 programmi disponibili
- Display 2 x 8 caratteri
- Contenitore in ABS
- Dimensioni 439 x 268 x 112 mm



DTN.CAD-150-R-LT

RIPETITORE PER CENTRALI SERIE CAD-150

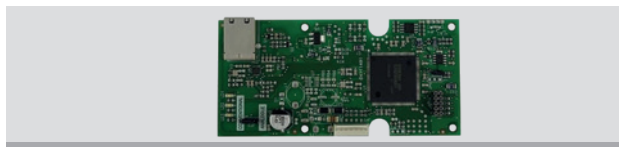
- Supporta fino a 64 dispositivi
- Display 4 x 40 caratteri
- Collegamento al bus tramite scheda DTN.TMB-251
- Alloggio per batterie 2x 7,5 Ah
- Dimensioni 268 x 443 x 109 mm
- Certificazione CPR EN54-13



DTN.TBUD-150

SCHEDA ESPANSIONE 2 LOOP

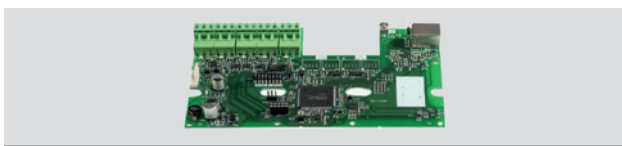
- Espansione 2 loop (500 indirizzi)
- Supporta 250 dispositivi per loop
- Alloggiabile all'interno delle centrali DET.CAD-150-8 e DET.CAD-150-8-PLUS e varianti con stampante integrata.
- Collegamento a 2 fili



DTN.TED-151-CL

SCHEDA DI COMUNICAZIONE TCP/IP

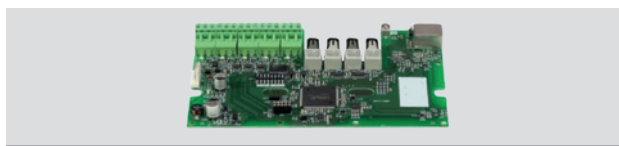
- Scheda di comunicazione TCP/IP
- Per centrali convenzionali della serie CCD-100 e CAD150
- Permette il controllo e il monitoraggio da remoto della centrale antincendio tramite l'app Detnov Cloud.
- Funzione geolocalizzazione integrata



DTN.TMB-251

SCHEDA DI COMUNICAZIONE NETWORK

- Include porta Ethernet per Modbus
- Uscita RS485 per connessione delle centrali in rete (F-Network)
- 2x RS485 per integrazione Modbus
- Uscita RS232 per stampante
- Include circuito d'isolamento elettrico tra nodi



DTN.TMBFI-251

SCHEDA DI COMUNICAZIONE IN FIBRA OTTICA

- Include porta Ethernet per Modbus
- 4 slot per connessione fibra ottica multimodale
- Uscita RS485 per connessione delle centrali in rete (F-Network)
- 2x RS485 per integrazione Modbus
- Uscita RS232 per stampante
- Include circuito d'isolamento elettrico tra nodi



DTN.SCD-150

SOFTWARE DI CONFIGURAZIONE

- Software di configurazione
- Per centrali serie CAD-150
- Permette la configurazione anche offline
- Connessione a PC via cavo DET.CUSB-150



DTN.CUSB-150

CAVO DI CONFIGURAZIONE USB

- Cavo di configurazione USB (tipo AB)
- Permette la connessione delle centrali al PC
- Supporta centrali serie CAD-150 e CAD-250

Rivelatori analogici serie 200A



DTN.DOD-220A-I / DTN.DOD-220A-B-I RIVELATORE DI FUMO

- Isolatore integrato
- LED di indicazione di stato
- Uscita per ripetitore ottico PAD-10 o buzzer BUD-200
- Richiede connessione a base Z-200 o Z-200-H
- Sistema blocco sensore sulla base Z-200
- Compensazione della deriva
- CPR certificata EN 54-7
- Dimensioni: Ø 100 x 42 mm
- Grado di protezione IP40

Come funziona il rivelatore

Registra un calo dell'intensità di un fascio di luce, provocato dalla presenza di fumo.

- **DTN.DOD-220A-I:** Colore bianco
- **DTN.DOD-220A-B-I:** Colore nero



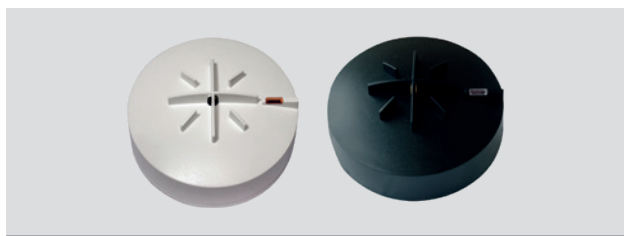
DTN.DOTD-230A-I / DTN.DOTD-230A-B-I RIVELATORE DI FUMO E TEMPERATURA

- Isolatore integrato
- Classe A1/R (58°C)
- LED di indicazione di stato
- Uscita per ripetitore ottico PAD-10 o buzzer BUD-200
- Richiede connessione a base Z-200 o Z-200-H
- Sistema blocco sensore sulla base Z-200
- Compensazione della deriva
- CPR certificata EN 54-5 e EN 54-7
- Dimensioni: Ø 100 x 48 mm
- Grado di protezione IP20

Come funziona il rivelatore

Se viene rilevato un rapido innalzamento della temperatura, la sensibilità del rivelatore aumenta e l'eventuale presenza di fumo conferma l'incendio.

- **DTN.DOTD-230A-I:** Colore bianco
- **DTN.DOTD-230A-B-I:** Colore nero



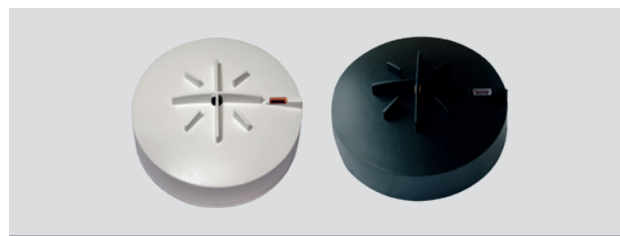
DTN.DTD-210A-I / DTN.DTD-210A-B-I RIVELATORE TERMOVELOCIMETRICO

- Isolatore integrato
- Classe A1/R (58°C)
- LED di indicazione di stato
- Uscita per ripetitore ottico PAD-10 o buzzer BUD-200
- Richiede connessione a base Z-200 o Z-200-H
- Sistema blocco sensore sulla base Z-200
- Compensazione della deriva
- CPR certificata EN 54-5
- Dimensioni: Ø 100 x 48 mm
- Grado di protezione IP20

Come funziona il rivelatore

Si attiva in seguito al verificarsi di un rapido incremento della temperatura entro un tempo determinato, oppure al raggiungimento di 58 °C.

- **DTN.DTD-210A-I:** Colore bianco
- **DTN.DTD-210A-B-I:** Colore nero



DTN.DTD-215A-I / DTN.DTD-215A-B-I RIVELATORE TERMOVELOCIMETRICO

- Isolatore integrato
- Classe B (78°C)
- LED di indicazione di stato
- Uscita per ripetitore ottico PAD-10 o buzzer BUD-200
- Richiede connessione a base Z-200 o Z-200-H
- Sistema blocco sensore sulla base Z-200
- Compensazione della deriva
- CPR certificata EN 54-5
- Dimensioni: Ø 100 x 48 mm
- Grado di protezione IP20

Come funziona il rivelatore

Si attiva in seguito al raggiungimento di 78 °C.

- **DTN.DTD-215A-I:** Colore bianco
- **DTN.DTD-215A-B-I:** Colore nero

Basi per rivelatori serie 200A



DTN.Z-200 / DTN.Z-200-B BASE STANDARD

- Base standard per rivelatori serie 200
- Incorpora sistema di blocco sensore alla base
- Contatti metallici in acciaio inox
- Dimensioni: Ø 100 x 5 mm

- **DTN.Z-200**: Colore bianco
- **DTN.Z-200-B**: Colore nero



DTN.Z-200-H / DTN.Z-200-B-H BASE PROFONDA

- Base standard per rivelatori serie 200
- Incorpora sistema di blocco sensore alla base
- Contatti metallici in acciaio inox
- Dimensioni: Ø 100 x 5 mm

- **DTN.Z-200-H**: Colore bianco
- **DTN.Z-200-B-H**: Colore nero



DTN.Z-200-R BASE CON USCITA RELÈ

- Base per rivelatori serie 200
- Uscita relè integrata
- Incorpora sistema di blocco sensore alla base
- Contatti metallici in acciaio inox
- Dimensioni: Ø 100 x 5 mm.



DTN.STD-200 / DTN.STD-200-B SUPPLEMENTO DISTANZIALE

- Supplemento distanziale di montaggio in ABS
- Predisposizione per tubo a vista
- Consente l'innesto di 4 condotti da 20 mm
- Le basi serie Z-200 si adattano perfettamente
- Dimensioni: Ø 100 x 30 mm

- **DTN.STD-200**: Colore bianco
- **DTN.STD-200-B**: Colore nero

Buzzer e ripetitori ottici



DTN.BUD-200 BUZZER DI ALLARME

- Funziona in abbinamento ai rivelatori serie 200A
- Basso assorbimento
- Elevata pressione acustica



DTN.PAD-10A-I RIPETITORE OTTICO REMOTO

- Collegabile ai rivelatori analogici serie 200A.
- Consumo inferiore a 5mA
- Dimensioni: 80 x 80 x 27 mm
- Colore bianco

Pulsanti manuali



DTN.MAD-450-I / DTN.MAD-451-I CALL POINT MANUALE

- Pulsante manuale incendio con isolatore
- Segnalizzazione di stato con led
- Chiave test per ripristino delle funzioni
- Per uso interno
- Colore rosso
- Certificato EN54-11 e EN54-17

■ **DTN.MAD-450-I:** Dimensioni 98 x 98 x 48 mm

■ **DTN.MAD-451-I:** Dimensioni 85 x 85 x 55 mm



DTN.MAD-450-IW CALL POINT MANUALE IP67

- Pulsante manuale incendio con isolatore
- Segnalizzazione di stato con led
- Chiave test per ripristino delle funzioni
- Per uso esterno (Grado di protezione IP67)
- Colore rosso
- Certificato EN54-11 e EN54-17
- Dimensione 90 x 89 x 72 mm



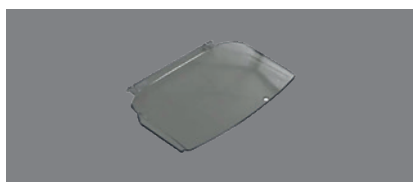
DTN.STI-13620FR-ES PROTEZIONE ESTERNA PER CALL POINT CON SIRENA

- Protezione da esterno per call point PCD-100
- Costruita in policarbonato rigido e trasparente
- Protegge da atti di vandalismo, uso improprio, situazioni di attivazione involontaria del pulsante
- Incorpora una guarnizione che sigilla l'unità impedendo l'ingresso di polvere, sporco e acqua
- Grado di protezione IP66
- Sirena integrata da 95 dB, alimentata con batteria da 9V
- La sirena si attiva in caso di apertura della protezione
- Dimensioni: 138 x 205 x 102 mm



DTN.STI-13110ESP PROTEZIONE ESTERNA PER CALL POINT

- Protezione da esterno per call point PCD-100
- Costruita in policarbonato rigido e trasparente
- Protegge da atti di vandalismo, uso improprio, situazioni di attivazione involontaria del pulsante
- Incorpora una guarnizione che sigilla l'unità impedendo l'ingresso di polvere, sporco e acqua
- Grado di protezione IP54
- Dimensioni: 138 x 205 x 102 mm



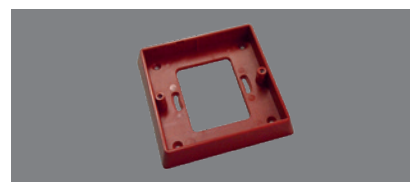
DTN.TBD-450 COPERCHIO PER PCD-100

- Coperchio basculante di protezione
- Indicato per call point PCD-100
- Realizzato in plastica ABS trasparente



DTN.TBD-450-IW COPERCHIO PER PCD-100WP

- Coperchio basculante di protezione
- Indicato per call point PCD-100WP
- Realizzato in plastica ABS trasparente



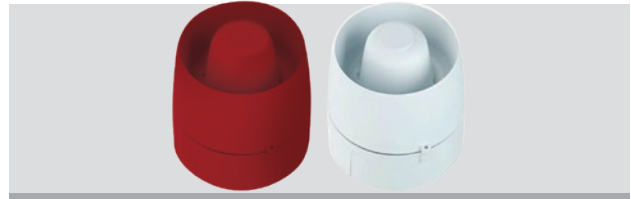
DTN.SMD-450 BASE PER MONTAGGIO A INCASSO

- Consente di installare il call point PCD-100 incassato nel muro.
- Realizzato in plastica ABS rossa.

Dispositivi ottico-acustici per interno


DTN.MAD-461-I
 SIRENA INDIRIZZATA

- Pressione sonora 82,5 dB a 1 m
- Selezionabili 3 tonalità
- Isolatore integrato
- Connessione tramite morsettiere estraibili
- Basso consumo (<10 mA in allarme)
- Per uso interno (Grado di protezione IP21)
- Colore rosso
- Certificato EN54-3 e EN54-17
- Dimensione Ø 92 x 70 mm


DTN.MAD-464-I / DTN.MAD-464-I-W
 SIRENA INDIRIZZATA

- Pressione sonora 78,3 ~ 104,6 dB a 1 m
- Selezionabili 32 tonalità e 3 volumi
- Isolatore integrato
- Connessione tramite morsettiere estraibili
- Basso consumo (<20 mA in allarme)
- Per uso interno (Grado di protezione IP33C)
- Certificato EN54-3 e EN54-17
- Dimensione Ø 75 x 100 mm

- **DTN.MAD-464-I**: Colore rosso
- **DTN.MAD-464-I-W**: Colore bianco


DTN.MAD-465-I / DTN.MAD-465-I-W
 SIRENA INDIRIZZATA CON LAMPEGGIANTE

- Pressione sonora 78,3 ~ 104,6 dB a 1 m
- Selezionabili 32 tonalità e 3 volumi
- Lampeggiante a led ad alta visibilità
- Isolatore integrato
- Connessione tramite morsettiere estraibili
- Basso consumo (<20 mA in allarme)
- Per uso interno (Grado di protezione IP33C)
- Certificato EN54-3 e EN54-17
- Dimensione Ø 75 x 100 mm

- **DTN.MAD-465-I**: Colore rosso
- **DTN.MAD-465-I-W**: Colore bianco


DTN.MAD-472
 BASE CON SIRENA

- Pressione sonora 80 dB a 1 m
- Basso consumo (<20 mA in allarme)
- Grado di protezione IP21C
- Certificato EN54-3 e EN54-17
- Dimensione Ø 100 x 15 mm

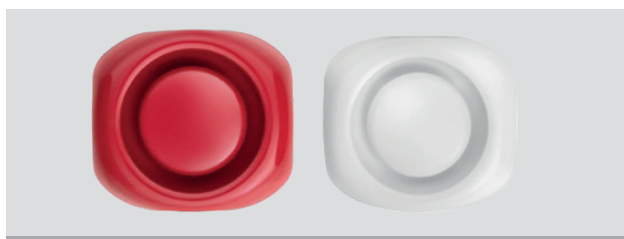

DTN.MAD-473
 BASE CON SIRENA E LAMPEGGIANTE

- Pressione sonora 80 dB a 1 m
- Lampeggiante a led ad alta visibilità
- Basso consumo (<20 mA in allarme)
- Grado di protezione IP21C
- Certificato EN54-3 e EN54-17
- Dimensione Ø 100 x 15 mm


DTN.TBD-470
 COVER PER BASE SIRENA

- Cover per base sirena modelli DTN.MAD-472 e DTN.MAD-473.

Dispositivi ottico-acustici per esterno



DTN.MAD-564-I / DTN.MAD-564-I-W SIRENA INDIRIZZATA

- Pressione sonora 92 ~ 105 dB a 1 m
- Selezionabili 32 tonalità e 4 volumi
- Isolatore integrato
- Connessione tramite morsettiere estraibili
- Basso consumo (<23,5 mA in allarme)
- Grado di protezione IP65
- Certificato EN54-3 e EN54-17
- Dimensione 121 x 118 x 63 mm

- **DTN.MAD-564-I**: Colore rosso
- **DTN.MAD-564-I-W**: Colore bianco



DTN.MAD-565-I / DTN.MAD-565-I-W SIRENA INDIRIZZATA CON LAMPEGGIANTE

- Pressione sonora 92 ~ 105 dB a 1 m
- Selezionabili 32 tonalità e 4 volumi
- Lampeggiante a led ad alta visibilità
- Isolatore integrato
- Connessione tramite morsettiere estraibili
- Basso consumo (<23,5 mA in allarme)
- Grado di protezione IP65
- Certificato EN54-3 e EN54-17
- Dimensione 121 x 118 x 63 mm

- **DTN.MAD-565-I**: Colore rosso
- **DTN.MAD-565-I-W**: Colore bianco

Rivelatori di gas



DTN.DGD-600 / DTN.DGD-600-AC RIVELATORE DI GAS NATURALE

- Adatto per il rilevamento di gas naturale e metano
- Livello di allarme pari a 5.000 ppm
- Relè di guasto e relè di allarme integrati
- Dotato di 3 led di indicazione di stato
- Pulsante per effettuare il test di funzionamento
- Si consiglia l'installazione a circa 30 cm dal soffitto
- Installazione a parete o su barra DIN
- Può essere integrato nel loop del sistema antincendio o funzionare in maniera autonoma
- Dimensioni: 89,60 x 146,50 x 39 mm
- Grado di protezione IP32D

- **DTN.DGD-600**: Alimentazione a 24 Vdc
- **DTN.DGD-600-AC**: Alimentazione a 230 Vac



DTN.DGD-620 / DTN.DGD-620-AC RIVELATORE DI GAS PROPANO E BUTANO

- Adatto per il rilevamento di gas di petrolio liquefatti (propano e butano)
- Livello di allarme pari a 2.000 ppm
- Relè di guasto e relè di allarme integrati
- Dotato di 3 led di indicazione di stato
- Pulsante per effettuare il test di funzionamento
- Si consiglia l'installazione a circa 30 cm dal pavimento
- Installazione a parete o su barra DIN
- Può essere integrato nel loop del sistema antincendio o funzionare in maniera autonoma
- Dimensioni: 89,60 x 146,50 x 39 mm
- Grado di protezione IP32D

- **DTN.DGD-620**: Alimentazione a 24 Vdc
- **DTN.DGD-620-AC**: Alimentazione a 230 Vac

Moduli indirizzati


DTN.MAD-401-I
 MODULO 1 INGRESSO

- 1 Ingresso supervisionato NC/NA
- Isolatore integrato
- Nel loop occupa 1 indirizzo
- Segnalazione stato con led
- Morsettiere estraibili
- Predisposto per montaggio su barra DIN o contenitori serie DTN.BOX
- Certificato EN54-17 e EN54-18
- Dimensione 100 x 100 x 23 mm


DTN.MAD-402-I
 MODULO 2 INGRESSI

- 2 Ingressi supervisionati NC/NA
- Isolatore integrato
- Nel loop occupa 2 indirizzi
- Segnalazione stato con led
- Morsettiere estraibili
- Predisposto per montaggio su barra DIN o contenitori serie DTN.BOX
- Certificato EN54-17 e EN54-18
- Dimensione 100 x 100 x 23 mm


DTN.MAD-405-I
 MODULO 5 INGRESSI

- 5 Ingressi supervisionati NC/NA
- Isolatore integrato
- Nel loop occupa 5 indirizzi
- Segnalazione stato con led
- Morsettiere estraibili
- Predisposto per montaggio su barra DIN
- Contenitore DTN.BOX-ONE in dotazione
- Certificato EN54-17 e EN54-18
- Dimensione 172 x 170 x 48 mm


DTN.MAD-409-I
 MODULO 10 INGRESSI

- 10 Ingressi supervisionati NC/NA
- Isolatore integrato
- Nel loop occupa 10 indirizzi
- Segnalazione stato con led
- Morsettiere estraibili
- Predisposto per montaggio su barra DIN
- Contenitore DTN.BOX-ONE in dotazione
- Certificato EN54-17 e EN54-18
- Dimensione 172 x 170 x 48 mm


DTN.MAD-411-I
 MODULO 1 USCITA RELÈ

- 1 uscita relè C/NC/NA
- Isolatore integrato
- Nel loop occupa 1 indirizzo
- Segnalazione stato con led
- Morsettiere estraibili
- Predisposto per montaggio su barra DIN o contenitori serie DTN.BOX
- Certificato EN54-17 e EN54-18
- Dimensione 100 x 100 x 23 mm


DTN.MAD-412-I
 MODULO 2 USCITE RELÈ

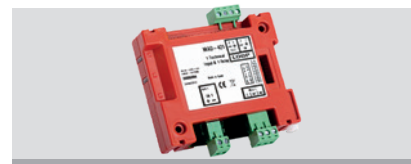
- 2 uscite relè C/NC/NA
- Isolatore integrato
- Nel loop occupa 2 indirizzi
- Segnalazione stato con led
- Morsettiere estraibili
- Predisposto per montaggio su barra DIN o contenitori serie DTN.BOX
- Certificato EN54-17 e EN54-18
- Dimensione 100 x 100 x 23 mm


DTN.MAD-415-I
 MODULO 5 USCITE RELÈ

- 5 uscite relè C/NC/NA
- Isolatore integrato
- Nel loop occupa 5 indirizzi
- Segnalazione stato con led
- Morsettiere estraibili
- Predisposto per montaggio su barra DIN
- Contenitore DTN.BOX-ONE in dotazione
- Certificato EN54-17 e EN54-18
- Dimensione 172 x 170 x 48 mm


DTN.MAD-419-I
 MODULO 10 USCITE RELÈ

- 10 uscite relè C/NC/NA
- Isolatore integrato
- Nel loop occupa 10 indirizzi
- Segnalazione stato con led
- Morsettiere estraibili
- Predisposto per montaggio su barra DIN
- Contenitore DTN.BOX-ONE in dotazione
- Certificato EN54-17 e EN54-18
- Dimensione 172 x 170 x 48 mm


DTN.MAD-421-I
 MODULO 1 INGRESSO / 1 USCITA

- 1 ingresso supervisionato NC/NA
- 1 uscita relè C/NC/NA
- Isolatore integrato
- Nel loop occupa 1 indirizzo
- Segnalazione stato con led
- Morsettiere estraibili
- Predisposto per montaggio su barra DIN o contenitori serie DTN.BOX
- Certificato EN54-17 e EN54-18
- Dimensione 100 x 100 x 23 mm

Moduli indirizzati



DTN.MAD-422-I

MODULO 2 INGRESSI / 2 USCITE

- 2 ingressi supervisionato NC/NA
- 2 uscite relè C/NC/NA
- Isolatore integrato
- Nel loop occupa 2 indirizzi
- Segnalazione stato con led
- Morsettiere estraibili
- Predisposto per montaggio su barra DIN o contenitori serie DTN.BOX
- Certificato EN54-17 e EN54-18
- Dimensione 100 x 100 x 23 mm



DTN.MAD-425-I

MODULO 5 INGRESSI / 5 USCITE

- 5 ingressi supervisionato NC/NA
- 5 uscite relè C/NC/NA
- Isolatore integrato
- Nel loop occupa 5 indirizzi
- Segnalazione stato con led
- Morsettiere estraibili
- Predisposto per montaggio su barra DIN
- Contenitore DTN.BOX-ONE in dotazione
- Certificato EN54-17 e EN54-18
- Dimensione 172 x 170 x 48 mm



DTN.MAD-429-I

MODULO 10 INGRESSI / 10 USCITE

- 10 ingressi supervisionato NC/NA
- 10 uscite relè C/NC/NA
- Isolatore integrato
- Nel loop occupa 10 indirizzi
- Segnalazione stato con led
- Morsettiere estraibili
- Predisposto per montaggio su barra DIN
- Contenitore DTN.BOX-ONE in dotazione
- Certificato EN54-17 e EN54-18
- Dimensione 172 x 170 x 48 mm



DTN.MAD-431-I

MODULO 1 USCITA 24V

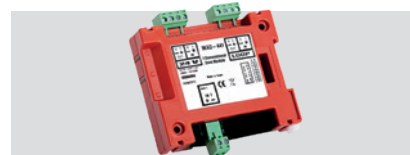
- 1 uscita relè supervisionata
- Isolatore integrato
- Richiede alimentazione supplementare 24V
- Nel loop occupa 1 indirizzo
- Segnalazione stato con led
- Morsettiere estraibili
- Predisposto per montaggio su barra DIN o contenitori serie DTN.BOX
- Certificato EN54-17 e EN54-18
- Dimensione 100 x 100 x 23 mm



DTN.MAD-432-I

MODULO 2 USCITE 24V

- 2 uscite relè supervisionata
- Isolatore integrato
- Richiede alimentazione supplementare 24V
- Nel loop occupa 2 indirizzi
- Segnalazione stato con led
- Morsettiere estraibili
- Predisposto per montaggio su barra DIN o contenitori serie DTN.BOX
- Certificato EN54-17 e EN54-18
- Dimensione 100 x 100 x 23 mm



DTN.MAD-441-I

MODULO 1 ZONA CONVENZIONALE

- Monitora 1 zona convenzionale
- Discriminazione allarme
- Isolatore integrato
- Nel loop occupa 1 indirizzo
- Segnalazione stato con led
- Morsettiere estraibili
- Predisposto per montaggio su barra DIN o contenitori serie DTN.BOX
- Certificato EN54-17 e EN54-18
- Dimensione 100 x 100 x 23 mm



DTN.MAD-442-I

MODULO 2 ZONE CONVENZIONALI

- Monitora 2 zone convenzionali
- Discriminazione allarme
- Isolatore integrato
- Nel loop occupa 2 indirizzi
- Segnalazione stato con led
- Morsettiere estraibili
- Predisposto per montaggio su barra DIN o contenitori serie DTN.BOX
- Certificato EN54-17 e EN54-18
- Dimensione 100 x 100 x 23 mm



DTN.BOX-ONE

CONTENITORE PER MODULI

- Box trasparente per l'installazione dei moduli serie DTN.MAD400
- Predisposto per montaggio su barra DIN
- Alloggio per 1 modulo
- Dimensioni 172 x 170 x 48 mm



DTN.BOX-SIX

CONTENITORE PER MODULI

- Box trasparente per l'installazione dei moduli serie DTN.MAD400
- Predisposto per montaggio su barra DIN
- Alloggio per 6 moduli
- Dimensioni 172 x 170 x 110 mm

Centrali Convenzionali serie CCD-100



DTN.CCD-102
DTN.CCD-104
DTN.CCD-108
DTN.CCD-112

CENTRALI CONVENZIONALI A 2, 4, 8 E 12 ZONE

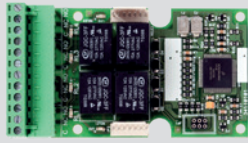
DESCRIZIONE

- Distinzione tra allarme da pulsante e allarme da rilevatore per zona
- Uscita del relè dello stato di allarme
- Uscita del relè dello stato di guasto
- Configurazione del ritardo delle sirene in PCB
- 2 Uscite supervisionate per sirene (da 500 mA ciascuna)
- Uscita di alimentazione ausiliare a 24V (500 mA)
- Uscita di alimentazione resettabile a 24V (500 mA)
- Ingresso esterno configurabile
- Tastiera multilingue
- Case in plastica ABS
- Certificazione CPR EN 54-2, EN 54-4 e EN 54-13
- Compatibile con Detnov Cloud per il controllo e la gestione da remoto tramite app

DTN.CCD-102	Centrale 2 Zone
DTN.CCD-104	Centrale 4 Zone
DTN.CCD-108	Centrale 8 Zone
DTN.CCD-112	Centrale 12 Zone

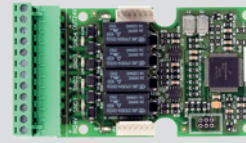
DTN.CCD-	...102	...104	...108	...112
Zone	2	4	8	12
Dispositivi per zona	32 rivelatori e 10 call point			
Zone espandibili	No			
Uscità relè	10A a 30 Vcc liberi da tensione			
Uscite ausiliarie	500 mA a 24 V			
Ingressi programmati	---			
Uscite sirene supervisionate	2 x 500mA			
Memory log	---			
Nr. Centrali in rete	---			
Display	Tastiera multilingua			
Funzioni intelligenti	Modalità di prova con auto-ripristino			
Modalità Day/Night	---			
Connessione fibra ottica	---			
Stampante	No			
Alimentazione	90-264VAC 50/60 Hz			
Batteria tampone (non inclusa)	2x 12V 7,5Ah			
Power supply	24 Vdc			
Software di programmazione	Compatibile con Detnov Cloud e software grafico DET.SGD-151			
Contenitore	Plastico: 439 x 268 x 112 mm			
Certificazioni	EN 54-2, EN 54-4 e EN 54-13			

Schede e accessori per serie CCD-100



DTN.TRD-100 SCHEDA ESPANSIONE 4 USCITE RELÈ

- Scheda espansione 4 uscite relè a contatti liberi
- Per centrali convenzionali della serie CCD-100
- Carico massimo: 10 A a 30 Vdc
- Alloggiabili fino a 3 schede per centrale
- Programmabile via software SWD-100



DTN.TSD-100 SCHEDA ESPANSIONE 4 USCITE SIRENE

- Scheda espansione 4 uscite sirene supervisionate
- Per centrali convenzionali della serie CCD-100
- Carico massimo 500 mA per uscita
- Alloggiabili fino a schede per centrale
- Programmabile via software SWD-100



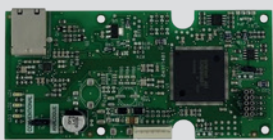
DTN.TMD-100 SCHEDA COMUNICAZIONE RS485

- Scheda di comunicazione con protocollo Modbus
- Per centrali convenzionali della serie CCD-100
- Permette l'integrazione con terze parti
- Possibilità di consultazione sullo stato del sistema
- Supporta fino a 32 nodi



DTN.TPLD-100 SCHEDA DI CONNESSIONE PER LOOP ANALOGICO

- Scheda di connessione per loop analogico
- Per centrali convenzionali della serie CCD-100
- Permette la comunicazione di allarmi e guasti della centrale convenzionale al loop analogico serie CAD-150 e CAD-250
- Non richiede nessuna configurazione



DTN.TED-151-CL SCHEDA DI COMUNICAZIONE TCP/IP

- Scheda di comunicazione TCP/IP
- Per centrali convenzionali della serie CCD-100
- Permette il controllo e il monitoraggio da remoto della centrale antincendio tramite l'app Detnov Cloud.
- Funzione geolocalizzazione integrata



DTN.TED-151-2PE SCHEDA DI COMUNICAZIONE TCP/IP E RS485 / RS232

- Scheda di comunicazione TCP/IP, RS485 e RS232
- Per centrali convenzionali della serie CCD-100
- Permette il controllo e il monitoraggio da remoto della centrale antincendio tramite l'app Detnov Cloud e Detnov Remote Control
- Supporta fino a 5 connessioni Modbus



DTN.SWD-100 SOFTWARE DI CONFIGURAZIONE

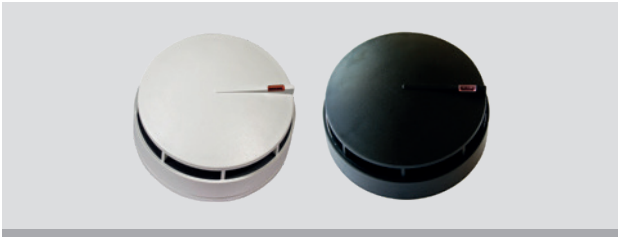
- Software di configurazione
- Per centrali convenzionali della serie CCD-100
- Connessione a PC via cavo CCC-100



DTN.CCC-100 CAVO DI CONFIGURAZIONE USB

- Cavo di configurazione USB
- Permette la connessione delle centrali convenzionali serie CCD-100 al PC

Rivelatori convenzionali serie 200



DTN.DOD-220 / DTN.DOD-220-B RIVELATORE DI FUMO

- ° LED di indicazione di stato
- ° Uscita per ripetitore ottico PAD-10 o buzzer BUD-200
- ° Richiede connessione a base Z-200 o Z-200-H
- ° Sistema blocco sensore sulla base Z-200
- ° Compensazione della deriva
- ° CPR certificata EN 54-7
- ° Dimensioni: Ø 100 x 42 mm
- ° Grado di protezione IP40

Come funziona il rivelatore

Registra un calo dell'intensità di un fascio di luce, provocato dalla presenza di fumo.

- **DTN.DOD-220:** Colore bianco
- **DTN.DOD-220-B:** Colore nero



DTN.DOTD-230 / DTN.DOTD-230-B RIVELATORE DI FUMO E TEMPERATURA

- ° Classe A1/R (58 °C)
- ° LED di indicazione di stato
- ° Uscita per ripetitore ottico PAD-10 o buzzer BUD-200
- ° Richiede connessione a base Z-200 o Z-200-H
- ° Sistema blocco sensore sulla base Z-200
- ° Compensazione della deriva
- ° CPR certificata EN 54-5 e EN 54-7
- ° Dimensioni: Ø 100 x 48 mm
- ° Grado di protezione IP20

Come funziona il rivelatore

Se viene rilevato un rapido innalzamento della temperatura, la sensibilità del rivelatore aumenta e l'eventuale presenza di fumo conferma l'incendio.

- **DTN.DOTD-230A-I:** Colore bianco
- **DTN.DOTD-230A-B-I:** Colore nero



DTN.DTD-210 / DTN.DTD-210-B RIVELATORE TERMOVELOCIMETRICO

- ° Classe A1/R (58 °C - 8 °C/min)
- ° LED di indicazione di stato
- ° Uscita per ripetitore ottico PAD-10 o buzzer BUD-200
- ° Richiede connessione a base Z-200 o Z-200-H
- ° Sistema blocco sensore sulla base Z-200
- ° Compensazione della deriva
- ° CPR certificata EN 54-5
- ° Dimensioni: Ø 100 x 48 mm
- ° Grado di protezione IP20

Come funziona il rivelatore

Si attiva in seguito al verificarsi di un rapido incremento della temperatura entro un tempo determinato, oppure al raggiungimento di 58 °C.

- **DTN.DTD-210:** Colore bianco
- **DTN.DTD-210-B:** Colore nero



DTN.DTD-215 / DTN.DTD-215-B RIVELATORE TERMOVELOCIMETRICO

- ° Classe B (78 °C)
- ° LED di indicazione di stato
- ° Uscita per ripetitore ottico PAD-10 o buzzer BUD-200
- ° Richiede connessione a base Z-200 o Z-200-H
- ° Sistema blocco sensore sulla base Z-200
- ° Compensazione della deriva
- ° CPR certificata EN 54-5
- ° Dimensioni: Ø 100 x 48 mm
- ° Grado di protezione IP20

Come funziona il rivelatore

Si attiva in seguito al raggiungimento di 78 °C.

- **DTN.DTD-215:** Colore bianco
- **DTN.DTD-215-B:** Colore nero

Basi per rivelatori serie 200



DTN.Z-200 / DTN.Z-200-B BASE STANDARD

- Base standard per rivelatori serie 200
- Incorpora sistema di blocco sensore alla base
- Contatti metallici in acciaio inox
- Dimensioni: Ø 100 x 5 mm

- **DTN.Z-200**: Colore bianco
- **DTN.Z-200-B**: Colore nero



DTN.Z-200-H / DTN.Z-200-B-H BASE PROFONDA

- Base standard per rivelatori serie 200
- Incorpora sistema di blocco sensore alla base
- Contatti metallici in acciaio inox
- Dimensioni: Ø 100 x 5 mm

- **DTN.Z-200-H**: Colore bianco
- **DTN.Z-200-B-H**: Colore nero



DTN.Z-200-R BASE CON USCITA RELÈ

- Base per rivelatori serie 200
- Uscita relè integrata
- Incorpora sistema di blocco sensore alla base
- Contatti metallici in acciaio inox
- Dimensioni: Ø 100 x 5 mm.



DTN.STD-200 / DTN.STD-200-B SUPPLEMENTO DISTANZIALE

- Supplemento distanziale di montaggio in ABS
- Predisposizione per tubo a vista
- Consente l'innesto di 4 condotti da 20 mm
- Le basi serie Z-200 si adattano perfettamente
- Dimensioni: Ø 100 x 30 mm

- **DTN.STD-200**: Colore bianco
- **DTN.STD-200-B**: Colore nero

Software grafici di gestione



DTN.SGD-151-I-CCD LICENZA PER 1 CENTRALE

- Software grafico per una centrale convenzionale CCD-100
- Controllo, supervisione e gestione dell'impianto antincendio in ambiente grafico (PC)



DTN.SGD-151-E-CCD LICENZA AGGIUNTIVA

- Licenza aggiuntiva per una centrale convenzionale CCD-100
- Controllo, supervisione e gestione dell'impianto antincendio in ambiente grafico (PC)



DTN.SGD-151-E-E5 ESTENSIONE LICENZA

- Estensione della licenza per 5 stazioni "SLAVE" aggiuntive

Rivelatori convenzionali serie 200


DTN.PCD-100
 CALL POINT MANUALE

- Pulsante manuale incendio convenzionale
- Chiave test per montaggio a parete in dotazione
- Per uso interno
- Colore rosso
- Include resistenza di 100 Ohm-2W
- Dimensioni: 98 x 98 x 48 mm
- Certificato EN54-11


DTN.PCD-100WP
 CALL POINT MANUALE IP67

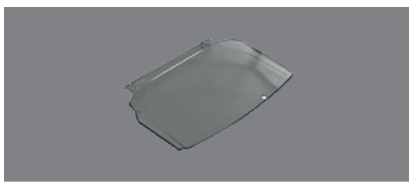
- Pulsante manuale incendio convenzionale
- Chiave test per montaggio a parete in dotazione
- Per uso esterno
- Grado di protezione IP67
- Colore rosso
- Include resistenza di 100 Ohm-2W
- Dimensioni: 119 x 128 x 62 mm
- Certificato EN54-11


DTN.STI-13620FR-ES
 PROTEZIONE ESTERNA PER CALL POINT CON SIRENA

- Protezione da esterno per call point PCD-100
- Costruita in policarbonato rigido e trasparente
- Protegge da atti di vandalismo, uso improprio, situazioni di attivazione involontaria del pulsante
- Incorpora una guarnizione che sigilla l'unità impedendo l'ingresso di polvere, sporco e acqua
- Grado di protezione IP66
- Sirena integrata da 95 dB, alimentata con batteria da 9V
- La sirena si attiva in caso di apertura della protezione
- Dimensioni: 138 x 205 x 102 mm


DTN.STI-13110ESP
 PROTEZIONE ESTERNA PER CALL POINT

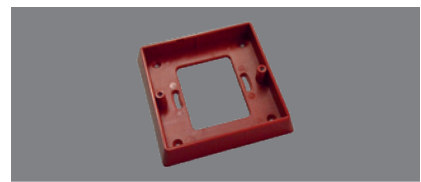
- Protezione da esterno per call point PCD-100
- Costruita in policarbonato rigido e trasparente
- Protegge da atti di vandalismo, uso improprio, situazioni di attivazione involontaria del pulsante
- Incorpora una guarnizione che sigilla l'unità impedendo l'ingresso di polvere, sporco e acqua
- Grado di protezione IP54
- Dimensioni: 138 x 205 x 102 mm


DTN.TBD-450
 COPERCHIO PER PCD-100

- Coperchio basculante di protezione
- Indicato per call point PCD-100
- Realizzato in plastica ABS trasparente


DTN.TBD-450-IW
 COPERCHIO PER PCD-100WP

- Coperchio basculante di protezione
- Indicato per call point PCD-100WP
- Realizzato in plastica ABS trasparente


DTN.SMD-450
 BASE PER MONTAGGIO A INCASSO

- Consente di installare il call point PCD-100 incassato nel muro.
- Realizzato in plastica ABS rossa.

Dispositivi ottico-acustici per interno


DTN.SCD-200 / DTN.SCD-200-W
 SIRENA CONVENZIONALE

- Sirena tipo piezo
- Pressione sonora 78,3 ~ 104,2 dB a 1 m
- Selezionabili 32 tonalità e 3 volumi
- Basso consumo (<34 mA in allarme)
- Per uso interno (Grado di protezione IP21)
- Certificato EN54-3
- Dimensione Ø 75 x 85 mm

- **DTN.SCD-200:** Colore rosso
- **DTN.SCD-200-W:** Colore bianco


DTN.SFD-220 / DTN.SFD-220-W
 SIRENA CONVENZIONALE CON LAMPEGGIANTE

- Sirena tipo piezo
- Pressione sonora 76 ~ 117 dB a 1 m
- Selezionabili 32 tonalità e 3 volumi
- Lampeggiante a led ad alta visibilità
- Basso consumo (<34 mA in allarme)
- Per uso interno (Grado di protezione IP21)
- Certificato EN54-3
- Dimensione Ø 75 x 85 mm

- **DTN.SFD-220:** Colore rosso
- **DTN.SFD-220-W:** Colore bianco


DTN.WCW99 / DTN.WCW69
 SIRENA CONVENZIONALE CON LAMPEGGIANTE

- Pressione sonora 98 ~ 105 dB a 1 m
- Selezionabili 32 tonalità e 2 volumi
- Lampeggiante a led ad alta visibilità
- Basso consumo (<14,5 mA in allarme)
- Per uso interno (Grado di protezione IP21)
- Certificato EN54-3 e EN54-23
- Dimensione 121 x 109 x 45 mm

- **DTN.WCW99:** Colore rosso
- **DTN.WCW69:** Colore bianco


DTN.WBW99 / DTN.WBW69
 LAMPEGGIANTE CONVENZIONALE

- Lampeggiante a led ad alta visibilità
- Selezionabili 2 modalità di lampeggio
- Basso consumo (<14,5 mA in allarme)
- Per uso interno (Grado di protezione IP21)
- Certificato EN54-23
- Dimensione 121 x 109 x 45 mm

- **DTN.WBW99:** Colore rosso
- **DTN.WBW69:** Colore bianco


DOAP
 SEGNALATORE OTTICO-ACUSTICO

- Corpo illuminante con LED ad alta luminosità
- Sirena piezo elettrica
- Possibilità di gestione separata tra flash e buzzer
- Pressione sonora fino a 98 dB
- Suoni conformi alla normativa UNI 11744
- Pellicole "Allarme incendio" in dotazione
- Grado di protezione IP21
- Dimensioni 331 x 150 x 68 mm

Dispositivi ottico-acustici per esterno


DTN.SCD-210 / DTN.SCD-210-W
 SIRENA CONVENZIONALE

- Sirena tipo piezo
- Pressione sonora 78,3 ~ 104,2 dB a 1 m
- Selezionabili 32 tonalità e 3 volumi
- Basso consumo (<34 mA in allarme)
- Per uso esterno (Grado di protezione IP33C)
- Certificato EN54-3
- Dimensione Ø 75 x 100 mm

- **DTN.SCD-210:** Colore rosso
- **DTN.SCD-210-W:** Colore bianco


DTN.WCW98 / DTN.WCW68
 SIRENA CONVENZIONALE CON LAMPEGGIANTE

- Pressione sonora 98 ~ 105 dB a 1 m
- Selezionabili 32 tonalità e 2 volumi
- Lampeggiante a led ad alta visibilità
- Basso consumo (<14,5 mA in allarme)
- Per uso esterno (Grado di protezione IP65)
- Certificato EN54-3 e EN54-23
- Dimensione 121 x 109 x 63 mm

- **DTN.WCW98:** Colore rosso
- **DTN.WCW68:** Colore bianco


DTN.WBW98 / DTN.WBW68
 LAMPEGGIANTE CONVENZIONALE

- Lampeggiante a led ad alta visibilità
- Selezionabili 2 modalità di lampeggio
- Basso consumo (<14,5 mA in allarme)
- Per uso esterno (Grado di protezione IP65)
- Certificato EN54-23
- Dimensione 121 x 109 x 63 mm

- **DTN.WBW98:** Colore rosso
- **DTN.WBW68:** Colore bianco


DOAPWP
 SEGNALATORE OTTICO-ACUSTICO

- Corpo illuminante con LED ad alta luminosità
- Sirena piezo elettrica
- Possibilità di gestione separata tra flash e buzzer
- Pressione sonora fino a 98 dB
- Suoni conformi alla normativa UNI 11744
- Pellicole "Allarme incendio" in dotazione
- Grado di protezione IP54
- Dimensioni 331 x 150 x 68 mm

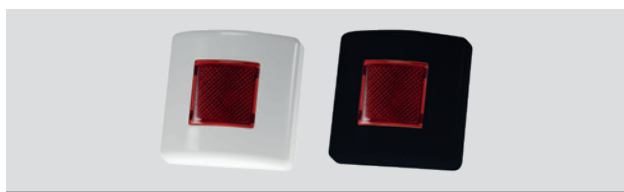

DTN.HOLA F24EN(ENG)
 SIRENA CON LAMPEGGIANTE

- Sirena convenzionale con lampeggiante integrato
- Alimentazione a 24 Vdc
- Pressione sonora 108 dB
- Lampada a LED ad alta visibilità
- Grado di protezione IP44
- Conforme EN54-3
- Dimensioni 220 x 335 x 85 mm


ARG.HFC-SBR-23-03
 SIRENA CON LAMPEGGIANTE

- Sirena convenzionale con lampeggiante integrato
- 32 toni di allarme selezionabili
- Pressione sonora 100 dB
- Lampada a LED ad alta visibilità
- Grado di protezione IP65
- Conforme EN54-3 e EN54-23
- Dimensioni Ø 130 x 185 mm

Ripetitori ottici e pannello di avviso



DTN.PAD-10 / DTN.PAD-10-B RIPETITORE OTTICO REMOTO

- Collegabile ai rivelatori analogici e convenzionali.
- Consumo inferiore a 5mA
- Dimensioni: 80 x 80 x 27 mm

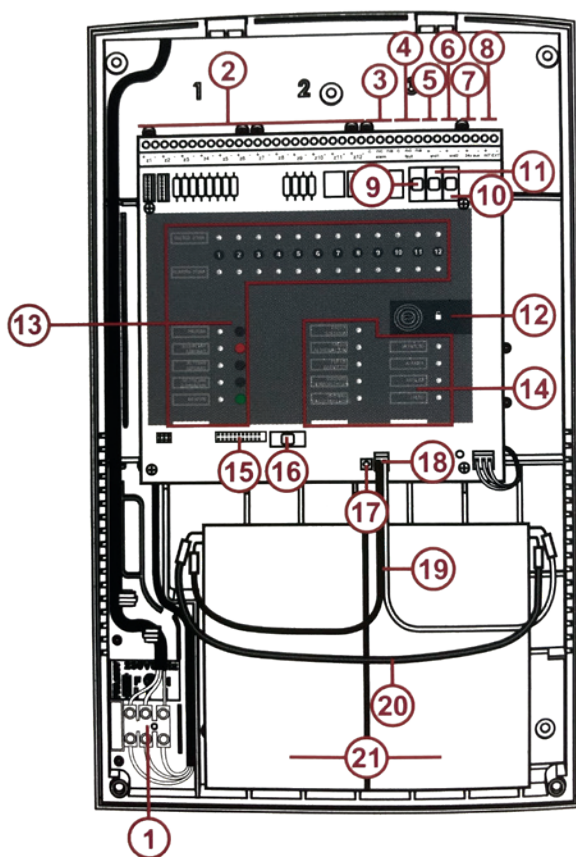
- **DTN.PAD-10:** Colore bianco
- **DTN.PAD-10-B:** Colore nero



ARG.CWS-PLEX PANNELLO DI AVVISO

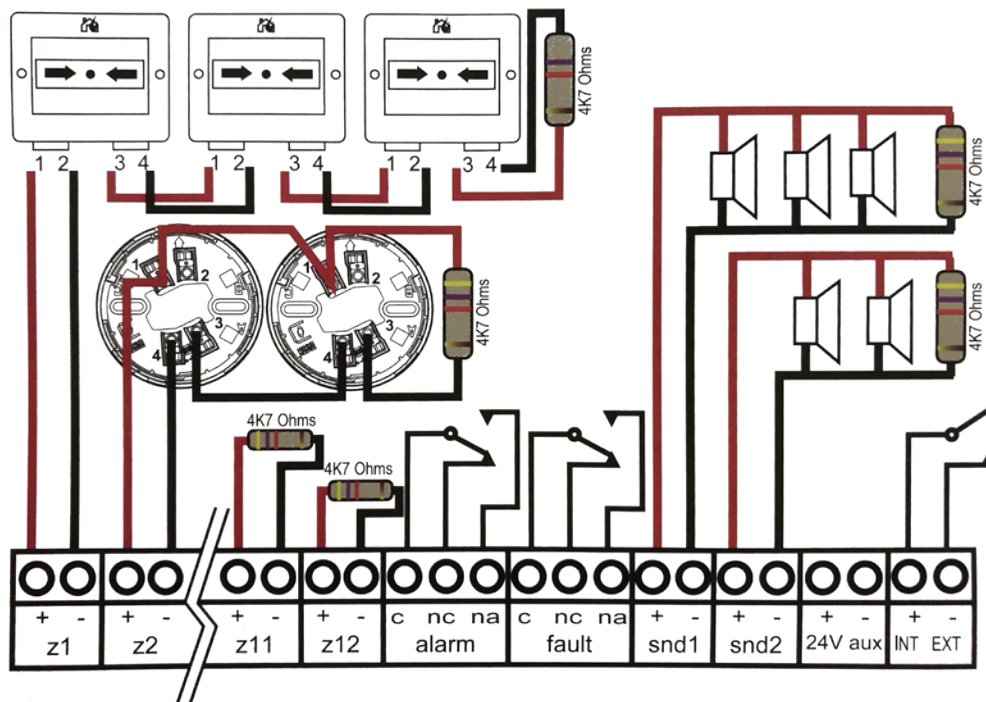
- Pannello di avviso in plexiglass
- Per sirene convenzionali ARG.HFC-WRS-03
- Scritta "Allarme incendio"

Composizione delle Centrali serie CCD-100

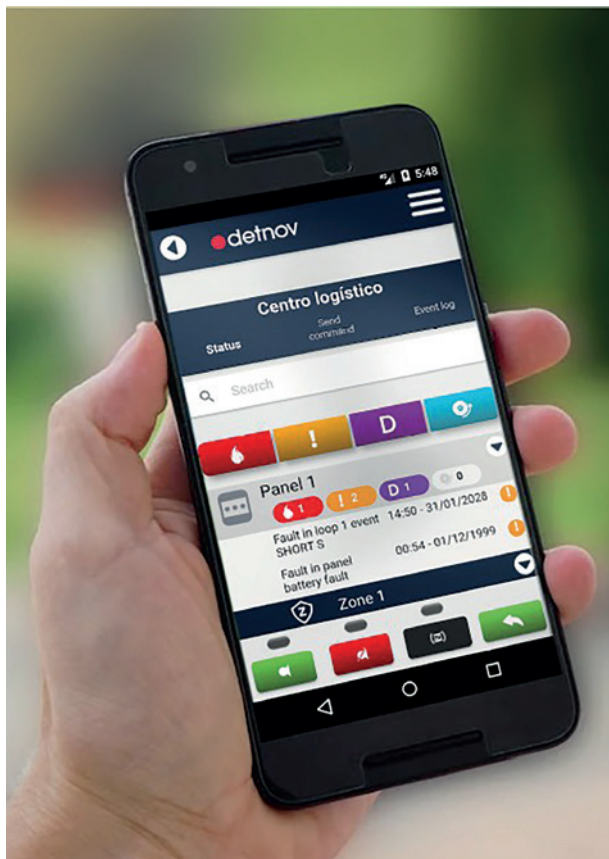


1. Morsetti di connessione di rete con fusibile
2. Connettori zona
3. Uscita allarme
4. Uscita guasto
5. Uscita sirena 1
6. Uscita sirena 2
7. Uscita ausiliaria 24V
8. Input tecnico
9. Fusibile sirena 1 (0,5A)
10. Fusibile sirena 2 (0,5A)
11. Fusibile di uscita ausiliaria a 24V (0,5A)
12. Chiave di blocco
13. Tasti di controllo
14. Indicatori a LED
15. Configurazione del ritardo sirena
16. Fusibile batteria (2,0A)
17. Interruttore di avvio della batteria
18. Connettore batteria
19. Cavo batteria
20. Ponte della batteria
21. Batterie

Schema di collegamento tipico



Funzione Cloud



Abbiamo adottato una scheda interna che collega i pannelli su CLOUD per ottenere:

allarme chiaro: in caso di incendio in una zona specifica, la centrale emette un allarme chiaro tramite smartphone, indicando tempestivamente dove è necessario intervenire;

identificazione delle zone: poiché le centrali convenzionali suddividono l'edificio in zone, è facile individuare l'area esatta in cui si verifica il problema. Adesso sarà addirittura possibile ricevere una notifica sul proprio smartphone e scoprire se l'allarme proviene da un sensore o un pulsante;

manutenzione periodica semplificata: grazie a una chiara indicazione sul proprio dispositivo mobile e ai relativi comandi che possono essere inviati.

E non finisce qui... nel caso in cui dovessi invertire i collegamenti del sensore, non accadrà nulla poiché il sensore funzionerà lo stesso grazie alla protezione per inversione. Eco, Smart, Fast!

Scarica subito l'App "Detnov Cloud"



Art. 1. Definizione e accettazione delle condizioni generali di vendita

1.1. Le presenti Condizioni Generali di Vendita (**CGV**) regolano i rapporti commerciali, anche tramite web, tra la società TOP ITALIA srl (**Società**) e i suoi clienti professionali (**Cliente**) – quali persone fisiche o giuridiche che agiscono nell'esercizio della propria attività imprenditoriale o professionale, ovvero loro intermediari – costituendo parte integrante e sostanziale di ciascun contratto di vendita di prodotti e di servizi forniti dalla Società al Cliente, salvo diversa disposizione scritta tra le parti.

1.2. La Società si riserva il diritto di apportare eventuali modifiche e integrazioni alle CGV, che si intendono validamente notificate, acquistando efficacia immediata, dal giorno della pubblicazione sul sito web gestito dalla Società **www.videostarweb.com (Sito)**, ove sono reperibili e conoscibili dal Cliente usando l'ordinaria diligenza.

1.3. Esse acquistano piena efficacia tra le parti e si intendono incondizionatamente e integralmente accettate al momento del conferimento dell'ordine di acquisto, senza che tale accettazione sia condizionata da una firma manoscritta da parte del Cliente.

Art. 2. Ordini di acquisto modalità

2.1. Gli ordini devono pervenire alla Società solo e esclusivamente in forma scritta, a mezzo fax, posta elettronica o via web, previa registrazione e accreditamento del Cliente per via telematica, sul Sito, la cui procedura comporta l'esplicita accettazione delle presenti CGV, mediante tasto negoziale "point and click", nel rispetto delle disposizioni recate dal Regolamento (UE) 2016/679, per la protezione dei dati personali – d'ora in avanti "**GDPR**" – ovvero attraverso la sottoscrizione di specifici accordi scritti.

2.2. Riguardo alla natura e alla data dell'ordine, fanno fede i messaggi di posta elettronica così come i sistemi di registrazione automatica o form contrattuali usati sul Sito.

2.3. Il Cliente è responsabile dell'uso delle credenziali (*UserID e Password*) assegnatigli all'atto della sua registrazione, nonché degli ordini comunque richiesti tramite detti codici e ciò indipendentemente da un uso fraudolento degli stessi.

2.4. Il Cliente è obbligato a comunicare tempestivamente ogni eventuale variazione della sede legale o del domicilio indicati nella fase di registrazione; in difetto, le notificazioni o le comunicazioni eseguite all'indirizzo indicato in sede di registrazione si intenderanno comunque efficacemente e validamente effettuate.

2.5. Gli ordini, anche se ricevuti a seguito di offerte promozionali, hanno valore di semplici proposte di acquisto e non vincolano la Società, se non dopo l'espressa accettazione mediante formale conferma d'ordine che verrà inviata al Cliente per ogni ordine; la Società rimane libera di accettare la proposta di acquisto entro il termine di giorni 30, decorsi i quali l'accettazione si intende rifiutata.

2.6. Gli ordini di acquisto sono irrevocabili; eventuali richieste del Cliente di modifica a un ordine verranno prese in considerazione esclusivamente se pervenute alla Società, per iscritto, almeno 24 ore prima della spedizione e si intenderanno accettate esclusivamente attraverso una nuova conferma d'ordine.

2.7. È escluso ogni diritto del Cliente al risarcimento danni o indennizzo, nonché qualsiasi responsabilità contrattuale o extracontrattuale della Società per danni diretti o indiretti eventualmente provocati dalla mancata accettazione, anche parziale, di un ordine.

Art. 3. Prezzi

3.1. I prezzi esposti non includono I.V.A. e altri costi accessori, rimanendo a carico del Cliente, le spese di trasporto, le assicurazioni, i tributi e ogni altra spesa accessoria, di qualunque genere o natura, non espressamente indicati; la Società si riserva il diritto di variare i prezzi esposti in listino senza preavviso alla clientela; i nuovi prezzi avranno efficacia immediata dal giorno della pubblicazione sul Sito.

Art. 4. - Condizioni di pagamento

4.1. Il pagamento deve essere effettuato, salvo diversa indicazione scritta, direttamente al domicilio della Società nelle forme e nei termini concordati.

4.2. Le condizioni di pagamento sono quelle di volta in volta pattuite; in mancanza di ogni indicazione di pagamento per i beni acquistati esso dovrà avvenire verso presentazione della relativa fattura la cui consegna potrà avvenire a mezzo posta elettronica all'istestataro dell'ordine, ai sensi dell'art. 14 D.P.R. 445/2000 e successive modifiche, facendo fede, per l'emissione della fattura, le informazioni fornite dal Cliente all'atto dell'ordine.

4.3. Ogni volta che sia pattuita l'emissione di ricevute bancarie (RIBA), cambiali e tratte da parte della Società le spese relative, ivi comprese quelle bancarie per l'incasso, devono sempre intendersi a carico del committente.

4.4. In caso di ritardo nei pagamenti alle scadenze pattuite e salvo ogni diritto della Società, compresa la risoluzione del contratto e il risarcimento dei danni, il debitore è automaticamente costituito in mora e a suo carico decorre un interesse convenzionale pari all'Euribor maggiorato di 5 punti.

4.5. Ogni inadempienza dell'acquirente nel pagamento del prezzo alle condizioni e/o modalità pattuite, anche se riferita ad una sola scadenza, o il mancato rispetto delle Condizioni Generali di Vendita, legittima la Società alla sospensione di ogni prestazione contrattuale, con decadenza dal termine per l'adempimento delle obbligazioni future, ivi comprese la sospensione della garanzia e l'interruzione delle consegne.

4.6. Clausola solve et repete - Il Cliente si obbliga ad effettuare senza sospensione o ritardo il pagamento del valore del bene acquistato e delle spese accessorie prima di poter esercitare qualsiasi tipo di azione o sollevare pretese o eccezioni di sorta o reclamo; neppure in caso di mancata o ritardata consegna del bene, per problemi derivanti da disservizi causati dai vari Carriers, perdita, danneggiamento, deterioramento, distruzione o sottrazione, totale o parziale, inidoneità o inutilizzabilità temporanea o definitiva del medesimo per problemi imputabili alle prestazioni del prodotto.

4.7. La Società ha facoltà di cedere a terzi il proprio credito per il recupero coattivo, a titolo di sconto, o per altri fini qui non specificati; per quanto non previsto in relazione alla cessione del credito, si applicheranno le disposizioni di cui agli artt. 1260 e ss. Cod.civ.

Art. 5. Decadenza dal termine - Risoluzione del contratto di fornitura - Riserva di proprietà

5.1. La Società può esigere immediatamente la prestazione dovuta quantunque il termine per effettuare il pagamento sia stabilito a favore del debitore, se questi è divenuto insolvente o ha diminuito o non ha dato, per fatto proprio, le garanzie che aveva promesso; la decadenza dal beneficio del termine si determina immediatamente senza necessità di preventiva diffida anche nel caso di mancato pagamento di una sola rata alle scadenze concordate, legittimando la Società ad esigere l'immediato pagamento dell'intero credito residuo.

5.2. Qualora nei confronti del Cliente vengano elevati protesti di assegni e cambiali o promosse procedure esecutive di concordato preventivo o di fallimento, la Società si riserva la facoltà di risolvere unilateralmente il contratto dandone comunicazione al Cliente.

5.3. La Società conserva la proprietà dei materiali forniti fino al totale saldo della fornitura e perciò l'acquirente non potrà alienarli, né darli in pegno, né trasferirli altrove; qualora si addivenga alla risoluzione del contratto per inadempienza del Cliente, gli acconti sono acquisiti dalla Società a titolo di indennità, salvo il disposto dell'Art.1526 Codice Civile.

Art. 6. Fornitura - Reso Merci

6.1. FORNITURA: ove non pattuito diversamente per iscritto, l'acquisto dei beni o servizi si intende sempre franco deposito e pertanto la Società si intende liberata dalla propria obbligazione di vendita con la consegna al vettore, da scegliersi a cura del Cliente o, in mancanza, della Società.

6.2. I termini di consegna o di fornitura di beni o servizi contrattuali, riportati sulla conferma d'ordine, sono ordinatori costituendo tempi approssimativi di esecuzione della relativa fornitura; la Società non assume alcuna responsabilità per i disservizi imputabili a causa di forza maggiore quali incidenti,

esplosioni, scioperi e serrate, terremoti, alluvioni e altri eventi simili, che impediscono in tutto o in parte di dare esecuzione al contratto nei tempi concordati; in nessun caso possono pertanto essere imputati danni diretti e/o indiretti per ritardata consegna a carico della Società, che si riserva di diffidare o posticipare, in tal caso, i termini di consegna dei beni o servizi forniti.

6.3. Il ritardo della consegna non legittima il Cliente ad annullare tutto o in parte il contratto; qualora le consegne venissero ritardate per fatto e colpa del committente, la Società ha la facoltà di ritenere nullo l'ordine superando il termine ultimo di giorni 10 dalla disponibilità della merce.

6.4. Le merci viaggiano per conto e a rischio dell'acquirente anche nel caso in cui il vettore non sia stato indicato dal Cliente e sia stato scelto dalla Società o la resa sia franco destino in deroga alle precedenti previsioni generali.

6.5. La Società non risponde del caso di deterioramento, sottrazione o deperimento alcuno dei beni, causato o riconducibile al trasporto, anche se effettuato in caso di reso merci; la spedizione è effettuata senza copertura assicurativa alcuna; è in facoltà dell'acquirente stipulare contratti assicurativi a garanzia del buon fine della ispezione e/o del trasporto e a garanzia dell'integrità dei beni trasportati, previa espressa richiesta alla Società.

6.6. Il controllo della fornitura è eseguito sotto la responsabilità del Cliente, che ha l'obbligo di segnalare eventuali discordanze con l'ordine o l'integrità dei beni entro 8 giorni dalla avvenuta consegna, trascorsi i quali, si considererà accettata senza riserva.

6.7.1. RESO MERCI: decorsi 30 giorni dalla fornitura, non sarà accettato alcun reso di prodotti nuovi con richiesta di accredito o di sostituzione, salvo casi eccezionali che dovranno di volta in volta essere vagliati e preventivamente autorizzati per iscritto dalla Società.

6.7.2. La restituzione delle merci alla Società dovrà essere preventivamente richiesta tramite specifico modulo RMA (Return Material Authorization), disponibile sul Sito, indicando dettagliatamente tutte le informazioni richieste, e potrà quindi essere effettuata solo dopo aver ottenuto la assegnazione di un numero di RMA, che dovrà essere espressamente citato nel DDT di restituzione, restando inteso che, in caso contrario, la merce restituita senza autorizzazione sarà respinta o rispedita al mittente in porto assegnato.

6.7.3. La merce da restituire dovrà essere in perfetto stato, conservata nell'imballo originale e spedita in porto franco al magazzino della Società entro e non oltre 30 giorni dalla data di autorizzazione al reso.

6.7.4. Ferma restando la sussistenza delle condizioni di integrità e idoneità alla vendita dei prodotti, tenuto conto degli oneri amministrativi, di gestione, di controllo e di verifica di laboratorio, il valore della merce resa subirà le seguenti svalutazioni:

- reso effettuato entro un mese dall'acquisto: 10% del prezzo fatturato ovvero, se minore, il prezzo vigente alla data di reso;
- reso effettuato dal 2° al 3° mese dall'acquisto: 20% del prezzo fatturato ovvero, se minore, il prezzo vigente alla data di reso;
- reso effettuato dal 4° al 6° mese dall'acquisto: 30% del prezzo fatturato ovvero, se minore, il prezzo vigente alla data di reso;
- reso effettuato oltre il 6° mese dall'acquisto: la Società determinerà il valore del reso che sarà proposto al Cliente per la sua accettazione – merce arrivata al magazzino della Società oltre il termine di validità dell'RMA (30 giorni): ulteriore 10% del valore.
- restituzione di bobine: svalutazione secondo le norme ANIE vigenti e cioè: fino a 6 mesi 10%; oltre 6 e fino a 12 mesi, 30%; oltre 12 e fino a 18 mesi, 60%; oltre 18 e fino a 24 mesi, 90%; oltre 24 mesi, 100%.

6.7.5. L'importo della eventuale nota di credito che la società venditrice emetterà, verrà compensato in concorrenza delle fatture di vendita immediatamente successive o attraverso un pagamento specifico preventivamente concordato.

6.7.6. In ogni caso, le spese di trasporto e oneri derivanti dall'avvio di procedura di reso merce per accredito sono a totale carico del Cliente.

Art. 7. Prodotti - Conformità - Responsabilità

7.1. I prodotti forniti sono conformi alle specifiche tecniche e funzionali indicate dal costruttore nella relativa documentazione esplicativa allegata al prodotto e/o riportata nella relativa scheda tecnica presente sul Sito.

7.2. Il Cliente, con l'ordine, si assume la responsabilità dell'osservanza delle norme di legge e di sicurezza relative all'impiego dei prodotti acquistati; è esclusa ogni responsabilità della Società per ogni e qualsiasi danno diretto o indiretto causato a persone o cose dall'impiego dei prodotti forniti anche nel caso di mancato o insufficiente funzionamento.

Art. 8. Garanzia - Limiti - Reclami - Responsabilità

8.1. La garanzia per difetto di conformità vale 12 (dodici) mesi dalla data di consegna, purché il prodotto sia utilizzato correttamente, nel rispetto della sua destinazione d'uso e di quanto previsto nella documentazione tecnica allegata; una maggiore durata della garanzia può essere espressamente prevista dal costruttore; il Cliente non può effettuare dichiarazioni di garanzia maggiore in nome e per conto della Società.

8.2. Eventuali reclami per vizi derivanti da operazioni di imballaggio dei beni spediti, devono pervenire per iscritto, mediante posta elettronica o lettera raccomandata, entro 8 giorni dal ricevimento della partita contestata e comunque, per comprovate ragioni, non oltre 30 giorni dalla spedizione dal magazzino della Società, sotto pena di decadenza; in mancanza di denuncia entro detto termine, la fornitura si intende accettata come esente da vizi o da difetti.

8.3. Le apparecchiature dichiarate difettose devono pervenire alla sede della Società accompagnate da specifico modulo RIPARAZIONE, disponibile sul Sito, nel quale il Cliente deve indicare dettagliatamente tutte le informazioni previste; nessun danno può essere richiesto alla Società per eventuali ritardi nell'effettuazione di riparazioni o sostituzioni.

8.4. La Società si riserva, a sua insindacabile scelta, di sostituire o riparare i prodotti difettosi, con esclusione di ogni altra forma di rimborso o risarcimento; non è ammessa la sostituzione o riparazione in garanzia di beni che presentino difetti, alterazioni, manomissioni, rotture o vizi imputabili al non corretto uso del bene medesimo, a riparazioni non autorizzate, a imperizia, negligenza o imprudenza nell'uso.

8.5. In ogni caso, le spese di trasporto e oneri derivanti dall'avvio di procedura di Reso Merce per Riparazione sono a totale carico del Cliente.

8.6. Con l'accettazione delle presenti Condizioni Generali di Vendita, il Cliente, che agisce per scopi rientranti nell'attività imprenditoriale e/o professionale svolta, rinuncia espressamente ad agire in regresso, ai sensi dell'art. 131 D.Lgs. 206/2005 - Codice del consumo - nei confronti della Società in caso di contestazioni sollevate dall'utilizzatore finale, da altri venditori facenti parte della medesima catena contrattuale ovvero da altri intermediari.

8.7. Per quanto attiene ai danni da prodotto, la Società, quale distributore, si libera da ogni responsabilità, nessuna esclusa ed eccettuata, indicando il nome del produttore.

Art. 9. Informativa Privacy

Con l'ordine di acquisto e/o effettuando la registrazione sul Sito web della Società, il Cliente esprime il consenso al trattamento dei dati personali, ai sensi dell'art. 13 GDPR - Regolamento (UE) 2016/679, previa visione della specifica informativa disponibile in versione estesa sul Sito. Il trattamento, la conservazione, la trasmissione dei dati personali avvengono con l'osservanza di ogni misura cautelativa, che ne garantisce la sicurezza e la riservatezza, in conformità a quanto previsto dal GDPR, al solo scopo di poter efficacemente adempiere agli obblighi previsti dalle norme di legge, civili e fiscali connessi all'attività economica dell'azienda, ivi compresa la gestione di incassi e pagamenti derivanti dall'esecuzione dei contratti.

Art. 10. Controversie - Foro competente

Per le controversie che dovessero insorgere in merito all'esecuzione del contratto di vendita regolato dalle presenti Condizioni Generali di Vendita, all'interpretazione delle stesse e ad ogni controversia inerente al rapporto contrattuale, sarà competente il Foro di Catania.



● **detnov**

VIDEOSTAR
SECURITY

distribuito da

TOP  **ITALIA**

Società del Gruppo Top Star SpA

Via Comunità Economica Europea, 41
95045 Misterbianco (CT)
+39 095 471 449
info@topsicurezza.com

www.videostarweb.com 