



 **Star System**[®]
Distribuzione sistemi di sicurezza

CATALOGO



ANTINTRUSIONE

Kit di base



SCA.COMPACTEUKIT **COMPACT-EU-KIT**

Kit centrale COMPACT + 2 PIR + Contatto + Telecomando

- Centrale 20 zone radio a bordo
- Supporta fino a 20 utenti
- Tastiera integrata
- Sensori doppia tecnologia (PIR + MW)
- Portata fino a 12 metri - 90°
- Contatto magnetico per porte e finestre
- Telecomando unidirezionale
- Dimensioni centrale: 160 x 230 x 35 mm

Centrali antintrusione



SCA.ION30REU **I-ON30R-EU**

Centrale radio 30 zone espandibili a 60

- Centrale 30 zone radio a bordo espandibili fino a 60
- Supporta fino a 30 utenti
- Collegabili fino a 20 dispositivi tramite BUS
- Memoria da 1000 eventi
- Scheda ethernet on board
- Possibilità di collegare scheda PSTN o GSM (non in dotazione)
- Alloggio interno per 1 batteria da 7 Ah
- Dimensioni: 240 x 370 x 80 mm



SCA.ION40HEU **I-ON40H-EU**

Centrale radio 40 zone espandibili a 80

- Centrale 30 zone radio + 10 cablate a bordo espandibili fino a 80
- Supporta fino a 50 utenti
- Collegabili fino a 20 dispositivi tramite BUS
- Collegabili fino a 74 IP Camera per video verifica
- Memoria da 1000 eventi
- Scheda ethernet on board
- Possibilità di collegare scheda PSTN o GSM (non in dotazione)
- Alloggio interno per 1 batteria da 7 Ah
- Dimensioni: 245 x 384 x 94 mm

Centrali antintrusione



SCA.IONG2SMEU

I-ONG2SM-EU

Centrale radio 10 zone espandibili a 50

- Centrale 10 zone espandibili fino a 50
- Configurabili fino a 5 partizioni
- Supporta fino a 50 utenti
- Collegabili fino a 20 dispositivi tramite BUS
- Memoria da 1000 eventi
- Scheda ethernet on board
- Possibilità di collegare scheda PSTN, GSM o 4G (non in dotazione)
- Alloggio interno per 1 batteria da 7 Ah
- Dimensioni: 250 x 239 x 90 mm



SCA.IONG3LMEU

I-ONG3LM-EU

Centrale radio 10 zone espandibili a 400

- Centrale 10 zone FSL espandibili fino a 400
- Configurabili fino a 50 partizioni
- Supporta fino a 400 utenti
- Dispositivi collegabili tramite 4 Flexi-BUS
- Memoria da 6000 eventi
- Scheda ethernet on board
- Possibilità di collegare scheda PSTN, GSM o 4G (non in dotazione)
- Web Server integrato
- Alloggio interno per 2 batterie da 17 Ah
- Dimensioni: 402 x 427 x 102 mm

Dispositivi di comando



SCA.KEYRKPZKIT
KEY-RKPZ-KIT
Tastiera radio bidirezionale

- Display LCD
- Lettore di prossimità integrato
- Disponibili 2 zone
- Retroilluminazione a LED
- Frequenza radio 868 MHz
- Copertura radio fino a 300 metri in campo aperto
- Alimentata con 3 batterie alcaline 1.5V tipo AA
- Dimensioni: 128 x 128 x 35 mm



SCA.KEYKPZ01
KEY-KPZ01
Tastiera cablata

- Display LCD
- Lettore di prossimità integrato
- Disponibili 2 zone
- Retroilluminazione a LED
- Alimentata a 12 Vdc
- Dimensioni: 128 x 128 x 35 mm



SCA.KEYENG
KEY-ENG
Tastiera tecnica cablata con funzione test

- Display LCD
- Permette di testare e configurare le centrali serie I-ON
- Disponibili 2 zone
- Retroilluminazione a LED
- Alimentata a 12 Vdc
- Dimensioni: 128 x 128 x 35 mm
- Custodia in dotazione

Dispositivi di comando



SCA.FOB2W4B

FOB-2W-4B

Telecomando bidirezionale 4 pulsanti

- Tipo di controllo FOB a 16 bit
- Sistema rolling code supportato
- Frequenza radio 868 MHz
- Modulazione FM
- Alimentata con 1 batteria 3V tipo CR2450
- Dimensioni: 36 x 60 x 15 mm



SCA.KEYEP

KEY-EP

Lettores di prossimità cablato

- Lavora in abbinamento ai PROXTAGPK5
- Frequenza radio 125 KHz
- Alimentato a 12 Vdc
- Dimensioni: 34 x 53 x 18 mm
- Grado di protezione IP65



SCA.PROXTAGPK5

PROXTAGPK5

Tag di prossimità

- Lavora in abbinamento al KEY-EP o tastiere abilitate
- Frequenza radio 125 KHz
- Dimensioni: 30 x 35 x 5 mm

Dispositivi di comunicazione



SCA.COMDATA4G **COM-DATA-4G** **Scheda comunicazione Cloud 4G**

- Il modulo consente l'accesso al servizio cloud SecureConnect[®] tramite internet, utilizzando i protocolli di comunicazione LTE, UMTS e GSM (4G, 3G e 2G)
- Switch automatico tra rete 4G, 3G e 2G
- Alimentazione 12 Vdc; 240 mA (max)
- Antenna integrata
- Per operare correttamente è necessaria una SIM Card abilitata
- Supporto per Micro SIM (3FF)
- Dimensioni: 62 x 40 x 12 mm



SCA.COMSDGSM **COM-SD-GSM** **Scheda GSM a innesto**

- Il modulo fornisce report ARC tramite la rete GSM
- Il sistema ARC supporta i formati: Fast Format, Contact ID, SIA, etc
- Speech dialler integrato per la personalizzazione dei messaggi vocali
- Invio di SMS
- Rubrica da 4 numeri
- Permette di inviare fino a 4 tipologie di messaggi
- Collegamento alla centrale tramite innesto
- Frequenza radio GSM 850/900/1800/1900MHz
- Antenna integrata
- Supporto per Micro SIM (3FF)
- Alimentazione 12 Vdc; 140 mA (max)
- Dimensioni: 60 x 40 x 13 mm



SCA.COMSDPSTN **COM-SD-PSTN** **Scheda PSTN a innesto**

- Il modulo fornisce report ARC tramite la rete PSTN
- Il sistema ARC supporta i formati: Fast Format, Contact ID, SIA, etc
- Speech dialler integrato per la personalizzazione dei messaggi vocali
- Rubrica da 4 numeri
- Permette di inviare fino a 4 tipologie di messaggi
- Collegamento alla centrale tramite innesto
- Alimentazione 12 Vdc; 140 mA (max)
- Dimensioni: 60 x 40 x 13 mm

Dispositivi di comunicazione



SCA.IWIFI01

I-WIFI01

Adattatore WiFi per centrali serie I-ON

- Permette di adoperare la rete ethernet, senza dover collegare il cavo di rete
- Supporta le funzionalità dell'App SecureConnect® e del Cloud
- Configurazione semplice, tramite interfaccia web
- Possibilità di installazione all'interno o all'esterno della custodia della centrale
- Frequenza radio 2.4 GHz
- Antenna integrata
- Lunghezza cavo: 100 mm
- Alimentato a 12 Vdc
- Dimensioni: 57 x 35 x 10 mm



SCA.COMANTO1

COM-ANT-01

Antenna esterna per COM-DATA-4G

- Permette di utilizzare la scheda di comunicazione 4G

Dispositivi di comunicazione universale



SCA.SD1EUR **SD1-EUR**

Speech dialler PSTN per sistemi antintrusione

- Speech dialler stand-alone universale per sistemi antintrusione
- Invio messaggi vocali tramite rete PSTN
- Supporta fino a 4 contatti
- Display LCD
- Alimentato a 12 Vdc
- Dimensioni: 150 x 100 x 25 mm



SCA.SD3 **SD3**

Speech dialler PSTN e GSM per sistemi antintrusione

- Speech dialler stand-alone universale per sistemi antintrusione
- Invio messaggi vocali tramite rete PSTN e GSM
- Supporta fino a 10 contatti
- Sensore di temperatura integrato
- Microfono e altoparlante integrati
- Display LCD
- Alimentato a 12 Vdc
- Dimensioni: 150 x 100 x 25 mm



SCA.SDGSM **SDGSM**

Speech dialler GSM per sistemi antintrusione

- Speech dialler stand-alone universale per sistemi antintrusione
- Invio messaggi vocali tramite rete GSM
- Supporta fino a 10 contatti
- Sensore di temperatura integrato
- Microfono e altoparlante integrati
- Display LCD
- Alimentato a 12 Vdc
- Dimensioni: 150 x 100 x 25 mm

Espansioni di sistema



SCA.EXPW10 **EXP-W10**

Espansione 10 zone cablate + 4 uscite

- Sistema semi-automatico di assegnazione degli indirizzi, il quale evita duplicati e perdita dei link agli indirizzi
- Buzzer integrato per trovare facilmente l'espansione sul sito di installazione
- Predisposizione per collegamento altoparlante
- Dimensioni: 160 x 260 x 60 mm (Case in plastica)



SCA.EXPPSUSM **EXP-PSU-SM**

Espansione 10 zone cablate + 4 uscite + alimentatore 1A

- Sistema semi-automatico di assegnazione degli indirizzi, il quale evita duplicati e perdita dei link agli indirizzi
- Buzzer integrato per trovare facilmente l'espansione sul sito di installazione
- Predisposizione per collegamento altoparlante
- 1 Uscita per carica batteria da 1A
- Dimensioni: 250 x 239 x 90 mm (Case in metallo)



SCA.EXPPSUMM **EXP-PSU-MM**

Espansione 10 zone cablate + 4 uscite + alimentatore 2A

- Sistema semi-automatico di assegnazione degli indirizzi, il quale evita duplicati e perdita dei link agli indirizzi
- Buzzer integrato per trovare facilmente l'espansione sul sito di installazione
- Predisposizione per collegamento altoparlante
- 1 Uscita per carica batteria da 2A
- Dimensioni: 402 x 320 x 102 mm (Case in metallo)



SCA.EXPPSULM **EXP-PSU-LM**

Espansione 10 zone cablate + 4 uscite + alimentatore 3A

- Sistema semi-automatico di assegnazione degli indirizzi, il quale evita duplicati e perdita dei link agli indirizzi
- Buzzer integrato per trovare facilmente l'espansione sul sito di installazione
- Predisposizione per collegamento altoparlante
- 2 Uscite per carica batteria da 3A
- Dimensioni: 402 x 427 x 102 mm (Case in metallo)

Expansioni di sistema



SCA.EXPR10 EXP-R10

Espansione radio 10 zone per centrali I-ON

- Sistema semi-automatico di assegnazione degli indirizzi, il quale evita duplicati e perdita dei link agli indirizzi
- Buzzer integrato per trovare facilmente l'espansione sul sito di installazione
- Predisposizione per collegamento altoparlante 16 Ohm
- Frequenza radio 868.6625 MHz
- Dimensioni: 144 x 230 x 44 mm (Case in plastica)



SCA.EXPR30 EXP-R30

Espansione radio 30 zone per centrali I-ON

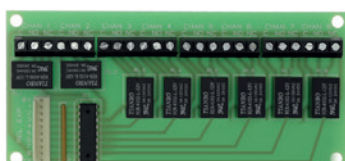
- Sistema semi-automatico di assegnazione degli indirizzi, il quale evita duplicati e perdita dei link agli indirizzi
- Buzzer integrato per trovare facilmente l'espansione sul sito di installazione
- Predisposizione per collegamento altoparlante 16 Ohm
- Frequenza radio 868.6625 MHz
- Dimensioni: 144 x 230 x 44 mm (Case in plastica)



SCA.IRC01 I-RC01

Espansione 4 uscite relé

- Utilizzabile con centrali serie I-ON ed espansioni
- Converte le 4 uscite integrate nella centrale in contatti puliti
- Installazione all'interno della centrale o nel case delle espansioni
- Rating relé: 20 mA ciascuno
- Dimensioni: 64 x 32 x 14 mm



SCA.08600EUR00 08600EUR-00

Espansione 8 uscite relé

- Utilizzabile con centrali serie I-ON ed espansioni
- Converte le uscite integrate nella centrale in contatti puliti
- Installazione all'interno della centrale o nel case delle espansioni
- Rating relé: 20 mA ciascuno
- Dimensioni: 130 x 60 x 18 mm



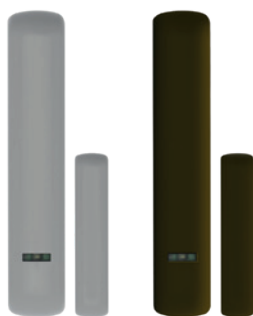
SCA.XCELRPT **XCELRPT** **Sensore PIR wireless**

- Portata fino a 9 metri - Copertura 90°
- Frequenza radio 868 MHz
- Copertura radio fino a 1000 metri in campo aperto
- Funzione Pet immunity fino a 25 Kg
- Protezione Tamper
- Alimentato con 2 batterie alcaline 1.5V tipo AA
- Dimensioni: 55 x 55 x 120 mm



SCA.DETRDTG2 **DET-RDT-G2** **Sensore Doppia tecnologia (IR+MW) wireless**

- Portata fino a 12 metri - Copertura 90°
- Frequenza radio 868 MHz
- Copertura radio fino a 800 metri in campo aperto
- Protezione Tamper
- Alimentato con 3 batterie alcaline 1.5V tipo AA
- Dimensioni: 55 x 55 x 114 mm

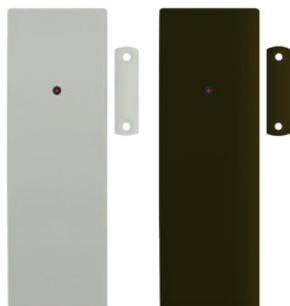


SCA.DETRDCW / SCA.DETRDCB **DET-RDC-W / DET-RDC-B** **Contatto magnetico Slim-line wireless**

- Ideale per porte e finestre
- Frequenza radio 868 MHz
- Copertura radio fino a 600 metri in campo aperto
- Protezione Tamper
- Alimentato con 1 batteria 3V tipo CR123
- Dimensioni: 19 x 24 x 103 mm / 12 x 12 x 55 mm

- **SCA.DETRDCW**: Colore bianco
- **SCA.DETRDCB**: Colore marrone

Periferiche radio



SCA.734REUR00 / SCA.734REUR05 **734REUR-00 / 734REUR-05** **Contatto magnetico wireless**

- Ideale per porte e finestre
- 2 Canali
- Frequenza radio 868 MHz
- Copertura radio fino a 800 metri in campo aperto
- Protezione Tamper
- Alimentato con 1 batteria 3V tipo CR123
- Dimensioni: 32 x 26 x 101 mm / 8 x 6 x 29 mm

○ **SCA.734REUR00**: Colore bianco
● **SCA.734REUR05**: Colore marrone



SCA.DETRSW / SCA.DETRSB **DET-RS-W / DET-RS-B** **Sensore sismico Slim-line wireless**

- Sensore di movimento e urti, adatto per porte e vetrate
- Utilizzando un accelerometro, è in grado di rilevare vibrazioni o movimenti della superficie su cui è fissato
- Frequenza radio 868 MHz
- Copertura radio fino a 600 metri in campo aperto
- Protezione Tamper
- Alimentato con 1 batteria 3V tipo CR123
- Dimensioni: 19 x 24 x 103 mm

○ **SCA.DETRSW**: Colore bianco
● **SCA.DETRSB**: Colore marrone



SCA.739REUR50 / SCA.739REUR00 **739REUR-50 / 739REUR-00** **Sensore audio per rottura vetri wireless**

- Sensore in grado di individuare il suono della rottura vetri
- Portata fino a 6 metri - Copertura 360°
- Frequenza radio 868 MHz
- Copertura radio fino a 800 metri in campo aperto
- Protezione Tamper
- Alimentato con 1 batteria 3V tipo CR123

SCA.739REUR50: Con custodia in ABS - Dimensioni: 106 x 80 x 44 mm
SCA.739REUR00: Solo scheda - Dimensioni: 51 x 49 x 20 mm

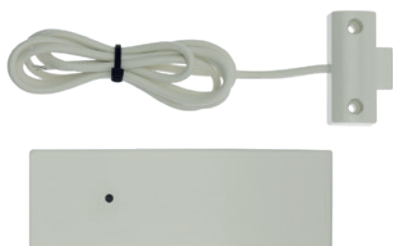
Periferiche radio



SCA.DETRSMOKE DET-RSMOKE

Sensore di fumo wireless con sirena integrata

- Sensore di fumo ottico
- Sirena con pressione sonora di 85 dB integrata
- Frequenza radio 868 MHz
- Copertura radio fino a 800 metri in campo aperto
- Protezione Tamper
- Sistema "Twist and lock" per montaggio e rimozione facilitata
- Alimentato con 3 batterie 1.5V tipo AA
- Dimensioni: Ø 120 x 45 mm
- Il sensore di fumo SCA.DETRSMOKE trova il suo impiego in diversi ambienti, ma non è indicato per sostituire un sistema certificato EN54



SCA.DETRWATER DET-RWATER

Sensore di allagamento wireless

- Sensore di allagamento ideale per essere installato in qualunque ambiente in cui è necessario monitorare la presenza di liquidi
- Frequenza radio 868 MHz
- Copertura radio fino a 50 metri in campo aperto
- Protezione Tamper
- Alimentato con 1 batteria 3V tipo CR2
- Dimensioni: Trasmettitore 35 x 90 x 30 mm / Sensore 10 x 45 x 15 mm

Periferiche radio "Custom" per I-ON



SCA.734NAT **734NAT**

Sensore a tenda per porte, finestre, corridoi e vetrate per esterno

- Doppia tecnologia (PIR + MW)
- Portata fino a 12 metri - Copertura 30°
- Funzione antimascheramento e walk test
- Alimentato con 2 batterie da 3,6V - 2,7Ah
- Dimensioni: 60 x 100 x 150 mm

Trasmettitore radio SCANTRONIC già cablato e integrato all'interno



SCA.734NATSLIM **734NATSLIM**

Sensore a tenda per porte, finestre, corridoi e vetrate

- Ottica con doppio raggio - 2 PIR con lente Fresnell
- Portata fino a 4 metri - Copertura 3° x 60°
- Alimentato con 1 batteria da 3,6V - 2,7Ah
- Dimensioni: 35 x 39 x 234 mm

Trasmettitore radio SCANTRONIC già cablato e integrato all'interno



SCA.734ALES **734ALES**

Barriere IR doppio raggio con tecnologia SMA per esterno

- Doppia ottica con mono raggio
- Portata fino a 50 metri in esterno
- Alimentato con 2 batterie da 3,6V - 1,9Ah
- Dimensioni: 78 x 78 x 185 mm

Trasmettitore radio SCANTRONIC già cablato e integrato all'interno

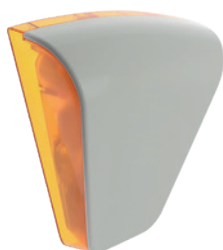


SCA.734SADRIN **734SADRIN**

Barriere IR miniaturizzate con tecnologia SMA per esterno

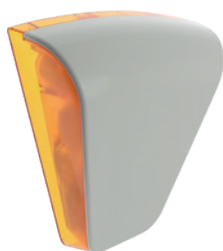
- Doppia ottica con doppio raggio
- Portata fino a 20 metri in esterno / 10 metri in interno
- Alimentato con 2 batterie da 3,6V - 1,9Ah
- Dimensioni: 25 x 25 x 50 mm

Trasmettitore radio SCANTRONIC già cablato e integrato all'interno



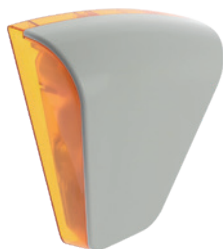
SCA.SDRREXTG2OR **SDR-REXT-G2-OR** **Sirena per esterno wireless**

- Indicata per utilizzo con sistemi I-ON
- Pressione sonora 100 dB a 1 metro
- Lampeggiante a LED con effetto strobo di colore arancione
- Frequenza radio 868 MHz
- Copertura radio fino a 500 metri in campo aperto
- Coperchio autoportante, livella interna e fori d'installazione regolabili
- Alimentata con 2 batterie 3V tipo CR123
- Dimensioni: 277 x 290 x 80 mm
- Grado di protezione IP65



SCA.SDRWEXTG2OR **SDR-WEXT-G2-OR** **Sirena per esterno cablata**

- Indicata per utilizzo con sistemi I-ON o con centrali di terze parti
- Pressione sonora 100 dB a 1 metro
- Lampeggiante a LED con effetto strobo di colore arancione
- Coperchio autoportante, livella interna e fori d'installazione regolabili
- Alimentata a 9 ~ 16 Vdc
- Alloggio per 2 batterie tampone tipo 2LR20-300
- Dimensioni: 277 x 290 x 80 mm
- Grado di protezione IP65



SCA.SDRDEXTOR **SDR-DEXT-OR** **Finta sirena**

- Ha lo stesso aspetto di una sirena, ma senza nessun componente elettronico
- Dimensioni: 277 x 290 x 80 mm



SCA.SDRRINT **SDR-RINT** **Sirena per interno wireless**

- Indicata per utilizzo con sistemi I-ON
- Pressione sonora 80 dB a 1 metro
- Frequenza radio 868 MHz
- Copertura radio fino a 500 metri in campo aperto
- Alimentata con 4 batterie 1.5V tipo AA
- Dimensioni: 127 x 127 x 40 mm

Telemetria



SCA.762REUR00

762REUR-00

Ricevitore radio 2 canali

- Può essere utilizzato come unità stand-alone o collegato ad altri sistemi per fornire un'integrazione radio
- Tra le più comuni applicazioni troviamo: apertura o chiusura di porte e finestre; controllo remoto di luci o dispositivi collegati
- Supporta fino a 4 dispositivi per canale
- Programmazione tramite LED a sette segmenti
- 8 Indicatori LED e antenna interna integrata
- Frequenza radio 868 MHz
- Copertura radio fino a 300 metri in campo aperto
- Dimensioni: 129 x 183 x 32 mm



SCA.768REUR50

768REUR-50

Ricevitore radio 8 canali

- Può essere utilizzato come unità stand-alone o collegato ad altri sistemi per fornire un'integrazione radio
- Tra le più comuni applicazioni troviamo: apertura o chiusura di porte e finestre; controllo remoto di luci o dispositivi collegati
- Supporta fino a 4 dispositivi per canale
- Programmazione tramite LED a sette segmenti
- 16 Indicatori LED e antenna interna integrata
- Frequenza radio 868 MHz
- Copertura radio fino a 300 metri in campo aperto
- Dimensioni: 265 x 163 x 81 mm



SCA.769REUR50

769REUR-50

Espansione 8 canali per SCA.768REUR50

- Collegato al ricevitore SCA.768REUR50, fornisce a quest'ultimo ulteriori 8 canali
- Supporta fino a 4 dispositivi per canale
- Programmazione tramite LED a sette segmenti
- 16 Indicatori LED e antenna interna integrata
- Frequenza radio 868 MHz
- Copertura radio fino a 300 metri in campo aperto
- Dimensioni: 265 x 163 x 81 mm



SCA.DETRURV01

DET-RSURV01

Kit misuratore di portata radio

- Progettato per misurare il segnale radio wireless in base a un sito o edificio per un'installazione ottimale ed evitare punti scuri
- Facile da usare: basta una sola persona e premere un pulsante
- Il kit è composto da trasmettitore e ricevitore
- Frequenza radio 868 MHz
- Alimentazione: Trasmettitore con 1 batteria 3V tipo CR1/3N; Ricevitore con 2 batterie 1.5V tipo AA
- Predisposizione per alimentatore esterno supplementare (non in dotazione)
- Dimensioni: Trasmettitore 45 x 75 x 17 mm / Ricevitore 144 x 270 x 50 mm



SCA.701REUR50

701REUR-50

Pulsante di richiesta assistenza

- Pulsante di emergenza anti-panico con indicatore LED
- Cordoncino in dotazione per poterlo appendere al collo
- Per assicurare la continuità di funzionamento, il pulsante emette un segnale quando la batteria è quasi esausta
- Frequenza radio 868 MHz
- Copertura radio fino a 300 metri in campo aperto
- Alimentato con 1 batteria 3V integrata
- Dimensioni: 40 x 69 x 18 mm



SCA.703REUR00

703REUR-00

Trasmettitore radio a 4 canali

- Può essere utilizzato insieme a qualsiasi rilevatore o dispositivo cablato per fornire una soluzione radio quando il cablaggio non è possibile
- 2 Ingressi bipolari oppure 4 unipolari
- Programmazione tramite LED a sette segmenti
- Frequenza radio 868 MHz
- Copertura radio fino a 1000 metri in campo aperto
- Alimentato a 12 Vdc o con 2 batterie 1.5V tipo AA
- Antenna integrata
- Dimensioni: 104 x 152 x 30 mm

Telemetria



SCA.705REUR00 **705REUR-00**

Trasmettitore antirapina a 2 canali

- Trasmettitore antirapina a 2 canali (2° canale programmabile)
- Potenza di trasmissione di 10 mW
- Per assicurare la continuità di funzionamento, il pulsante emette un segnale quando la batteria è quasi esausta
- Frequenza radio 868 MHz
- Copertura radio fino a 600 metri in campo aperto
- Alimentato con 1 batteria 3.6V 1/2 AA integrata
- Dimensioni: 46 x 104 x 30 mm



SCA.706REUR00 **706REUR-00**

Trasmettitore antirapina a 2 canali - funzione "uomo a terra"

- Trasmettitore antirapina a 2 canali (2° canale con sensore per identificazione uomo a terra)
- Potenza di trasmissione di 10 mW
- Per assicurare la continuità di funzionamento, il pulsante emette un segnale quando la batteria è quasi esausta
- Frequenza radio 868 MHz
- Copertura radio fino a 900 metri in campo aperto
- Alimentato con 1 batteria 3.6V 1/2 AA integrata
- Dimensioni: 45 x 170 x 30 mm



SCA.726REUR50 **726REUR-50**

Trasmettitore antirapina a 1 canale

- Trasmettitore antirapina a 1 canale
- Supporto per agganciare il trasmettitore sulla cintura
- Potenza di trasmissione di 10 mW
- Per assicurare la continuità di funzionamento, il pulsante emette un segnale quando la batteria è quasi esausta
- Frequenza radio 868 MHz
- Copertura radio fino a 1000 metri in campo aperto
- Alimentato con 1 batteria 3.6V 1/2 AA integrata
- Dimensioni: 46 x 163 x 30 mm



SCA.794REUR00

794REUR-00

Antenna lunghezza d'onda 8 x 1/2 - 868 MHz

- Antenna per ricevitori SCA.762REUR00, SCA.768REUR00 e SCA.769REUR00
- Completa di cavo coassiale da 3 metri
- Dimensioni: Ø 30 x 620 mm

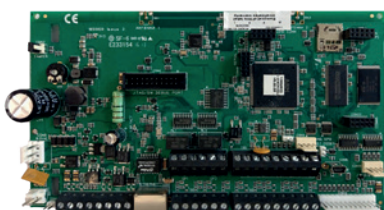


SCA.797REUR00

797REUR-00

Antenna lunghezza d'onda 1/2 - 868 MHz

- Antenna per ricevitori SCA.762REUR00, SCA.768REUR00 e SCA.769REUR00
- Completa di cavo coassiale da 3 metri
- Dimensioni: Ø 30 x 620 mm



SCA.ION40HEUPCB

I-ON40H-EU-PCB

Scheda madre per centrale I-ON40H GEN2

- Centrale 30 zone radio + 10 cablate a bordo espandibili fino a 80
- Supporta fino a 50 utenti
- Collegabili fino a 20 dispositivi tramite BUS
- Collegabili fino a 74 IP Camera per video verifica
- Memoria da 1000 eventi
- Scheda ethernet on board
- Possibilità di collegare scheda PSTN o GSM (non in dotazione)



SCA.COMPACTBAT01

COMPACT-BAT01

Battery pack di ricambio per centrale COMPACT

- Composto da 6 batterie Ni-MH AA
- Tensione complessiva 7,2 V - Corrente 2200 mAh



SCA.SDRRBAT1

SDR-R-BAT1

Battery pack di ricambio per sirene da esterno SCA.SDR

- Composto da 4 batterie Alcaline 2LR20-300
- Tensione complessiva 2 x 3 V - Corrente 1200 mAh



 **Star System**[®]
Distribuzione sistemi di sicurezza

ANTINTRUSIONE

Via Comunità Economica Europea, 41
95045 Misterbianco (CT)
+39 095 483 720
info@starsystemsrl.it
www.starsystemsrl.it