



Star System[®]

Distribuzione sistemi di sicurezza

CATALOGO PRODOTTI



NOTIFIER[®]
by Honeywell

SISTEMI INDIRIZZATI CENTRALI PROTOCOLLO CLIP



NOT.AM1000 CENTRALE 1 LOOP

- Centrale indirizzata antincendio di rilevazione a 1 loop CLIP.
- Il loop permette la gestione di 99 rivelatori e 99 moduli indirizzabili.
- 1 uscita sirena da 750mA.
- Certificata CPR in conformità alla EN 54-2 e EN 54-4.
- Certificazione di Sistema EN 54-13.
- Dimensioni: 366 x 265 x 111 mm.



NOT.AM2000N CENTRALE 2 LOOP

- Centrale indirizzata antincendio di rilevazione a 2 loop CLIP.
- Ogni loop permette la gestione di 99 rivelatori e 99 moduli indirizzabili.
- 1 uscita sirena da 750mA.
- Certificata CPR in conformità alla EN 54-2 e EN 54-4.
- Certificazione di Sistema EN 54-13.
- Dimensioni: 483 x 266 x 111 mm.

SISTEMI INDIRIZZATI CENTRALI PROTOCOLLO ADVANCED



NOT.AM8100 SISTEMA INDIRIZZABILE 1 LOOP

- Sistema indirizzabile a 1 loop con protocollo ADVANCED e CLIP.
- Con display 7" Touch a colori.
- Fino a 159 sensori e 159 moduli sul loop.
- Alimentatore interno da 5,5 A.
- Batterie 2x12V 17Ah non incluse.
- Certificato in conformità alla normativa EN 54-2 e EN 54-4.
- Dimensioni: 369,8 x 445,7 x 111 mm.



NOT.AM8200 SISTEMA INDIRIZZABILE 2 LOOP

- Sistema indirizzabile a 2 loop con protocollo ADVANCED e CLIP.
- Con display 7" Touch a colori.
- Espandibile a 4 loop con scheda NOT.LIB8200.
- Ogni NOT.LIB8200 può gestire fino a 700 indirizzi logici associati ai singoli componenti dei sensori e moduli con numerazione fisica fino a 159 + 159.
- Batterie 2x12V 17Ah non incluse.
- Certificato in conformità alla normativa EN 54-2 e EN 54-4.
- Dimensioni: 369,8 x 445,7 x 111 mm.

SISTEMI INDIRIZZATI ESPANSIONI PER CENTRALI



NOT.LCD600N

DISPLAY RIPETIZIONE LCD PER CENTRALI NOT.AM2000N

- Display LCD grafico 320 x 240.
- Consente il riconoscimento dell'allarme e anche la tacitazione uscite e il ripristino degli allarmi con codice conforme a EN 54-2.
- Alimentazione 10-30Vcc.
- Assorbimento a riposo di 30mA e in allarme di 80mA.
- Dimensioni: 180 x 168 x 55 mm.



NOT.LIB8200

SCHEDA DI AMPLIAMENTO DI ULTERIORI 2 LOOP ADVANCED

- Ogni NOT.LIB8200 può gestire fino a 700 indirizzi logici associati ai singoli componenti dei sensori e moduli con numerazione fisica fino a 159+159.
- All'interno del box della NOT.AM8200 si possono installare fino a 2 schede.



NOT.AM822S2C

SCHEDA SERVIZI PER NOT.AM8200

- 2 porte seriali RS232/RS485 per Stampante e Terminali LCD di box.
- 2 porte CanBus per collegamento sulla rete CanBus tra le centrali.
- Configurazione di rete senza altri componenti aggiuntivi: fino a 16 loop (massimo 8 centrali da 2 loop ciascuna).



NOT.AM82BSTC

SCHEDA DI AMPLIFICAZIONE E RIPETIZIONE DEL SEGNALE CAN-BUS

- Amplificazione e ripetizione del segnale della rete NOT.AM8200.
- Con uscite optoisolate.
- Utilizzabile per raddoppiare la distanza tra due nodi di rete.

SISTEMI INDIRIZZATI

ACCESSORI PER CENTRALI



NOT.AM8200BB

BLANK BOX ESPANSIONE DELLA CENTRALE NOT.AM8200 DA 6 A 8 LOOP

- Senza display LCD. Installabile direttamente sotto la centrale.
- Dotata di alimentatore 5,5A.
- Espansione da 6 a 8 loop tramite scheda NOT.LIB8200 aggiuntiva.
- Certificata in conformità alla normativa EN 54-2 e EN 54-4.
- Certificazione di Sistema EN 54-13.
- Dimensioni: 369,8 x 445,7 x 111 mm.



NOT.AM82TOP

TELAIO METALLICO PER L'INSTALLAZIONE FISSA DEI CAVI

- Permette l'installazione fissa dei cavi a parete e la rimozione semplificata della centrale.
- Completo di copertura rimovibile in plastica esteticamente compatibile con la centrale.



NOT.ALI50EN

ALIMENTATORE 24V 5A

- Il gruppo di alimentazione è composto da un alimentatore switching, limitato in corrente (limitazione tensione-corrente) di precisione, due batterie da 12V 17Ah (non fornite), circuito di controllo a modulazione digitale e circuito di supervisione a microprocessore.
- Dimensioni: 375 x 430 x 120 mm.

SISTEMI INDIRIZZATI

COMBINATORE TELEFONICO



NOT.DS100

COMBINATORE TELEFONICO GSM TOUCH SCREEN

- Programmazione da display touchscreen da 2,8 multifunzione.
- Dotato di 6 ingressi di allarme configurabili e 4 uscite relè NC NA.
- 700 numeri di telefono programmabili, 25 messaggi di testo personalizzabili (SMS), 6 messaggi vocali da 20 sec. l'uno.
- Controllo uscite relè tramite toni DTM o invio SMS.
- Controllo stato SIM, funzione di chiamata in vivavoce.
- Log di 1000 eventi integrato.
- Modulo DualBand 900/1800Mhz e GPRS Class 10.
- Dimensioni: 145 x 90 x 35 mm.

SISTEMI INDIRIZZATI SENSORI



NOT.NFXIOPT RIVELATORE OTTICO INDIRIZZABILE SENZA BASE

- Costituito da una camera ottica sensibile alla diffusione della luce.
- Indirizzamento a mezzo di selettori rotanti.
- Dotato di isolatore di corto circuito.
- Certificato CPR in accordo alla normativa EN 54-7 e EN 54-17.
- Dimensioni: \varnothing 102 x 52 mm.



NOT.NFXISMT2 RIVELATORE OTTICO - TERMOVELOCIMETRICO INDIRIZZABILE SENZA BASE

- Costituito da una camera ottica sensibile alla diffusione della luce e da un termistore sensibile al calore.
- Indirizzamento a mezzo di selettori rotanti.
- Dotato di isolatore di corto circuito.
- Certificato CPR in accordo alla normativa EN 54-7 e EN 54-17.
- Dimensioni: \varnothing 102 x 61 mm.



NOT.NFXITDIFF RIVELATORE TERMOVELOCIMETRICO INDIRIZZABILE SENZA BASE

- Costituito da un doppio termistore sensibile al calore.
- Intervento con veloce incremento di temperatura (10 °C al minuto) o al raggiungimento di 58 °C
- Indirizzamento a mezzo di selettori rotanti.
- Dotato di isolatore di corto circuito.
- Certificato CPR in accordo alla normativa EN 54-7 e EN 54-17.
- Dimensioni: \varnothing 102 x 61 mm.

SISTEMI INDIRIZZATI BARRIERA OTTICA



NOT.NFXIBEAME RIVELATORE LINEARE INDIRIZZABILE 5-75M

- Rivelatore lineare di fumo indirizzato, costituito da un'unica unità ottica (TRX) e da due riflettori da porsi sul lato opposto.
- La distanza operativa è compresa tra 5 e 75 metri, può arrivare sino a 100 metri con speciale riflettore 6500LRK.
- Sensibilità regolabile e controllo automatico del guadagno per perdita segnale.
- Certificato CPR in accordo alla normativa EN 54-12 e EN 54-17.
- Dimensioni: 190 x 254 x 84 mm.
- Grado di protezione IP 54.

SISTEMI INDIRIZZATI CALL POINT



NOT.M5ARP02SGN02601

PULSANTE MANUALE INDIRIZZATO DA INTERNO

- Completo di scatola di montaggio per installazione a vista o a incasso.
- Chiave di test inclusa.
- Morsettiera plug and play che ne facilita il cablaggio.
- Provvisto di led rosso per la segnalazione locale di allarme.
- Indirizzamento a mezzo di selettori rotativi.
- Doppio isolatore per protezione della linea di comunicazione.
- Conforme EN54-11 e EN54-17.
- Dimensioni: 89 x 93 x 59,5 mm.



NOT.W5ARP02SGN02601

PULSANTE MANUALE INDIRIZZATO DA ESTERNO IP67

- Completo di scatola di montaggio per installazione a vista o a incasso.
- Chiave di test inclusa.
- Morsettiera plug and play che ne facilita il cablaggio.
- Provvisto di led rosso per la segnalazione locale di allarme.
- Indirizzamento a mezzo di selettori rotativi.
- Doppio isolatore per protezione della linea di comunicazione.
- Conforme EN54-11 e EN54-17.
- Dimensioni: 97,5 x 93 x 65,5 mm.



NOT.MCPCNT

PULSANTE MANUALE INDIRIZZATO DA INTERNO - PROTOCOLLO CLIP

- Completo di scatola di montaggio per installazione a vista o a incasso.
- Chiave di test inclusa.
- Morsettiera plug and play che ne facilita il cablaggio.
- Provvisto di led rosso per la segnalazione locale di allarme.
- Indirizzamento a mezzo di selettori rotativi.
- Isolatore per protezione della linea di comunicazione.
- Conforme EN54-11 e EN54-17.
- Dimensioni: 89 x 93 x 59,5 mm.



NOT.WCPCNT

PULSANTE MANUALE INDIRIZZATO DA ESTERNO IP67 - PROTOCOLLO CLIP

- Completo di scatola di montaggio per installazione a vista o a incasso.
- Chiave di test inclusa.
- Morsettiera plug and play che ne facilita il cablaggio.
- Provvisto di led rosso per la segnalazione locale di allarme.
- Indirizzamento a mezzo di selettori rotativi.
- Isolatore per protezione della linea di comunicazione.
- Conforme EN54-11 e EN54-17.
- Dimensioni: 97,5 x 93 x 65,5 mm.

SISTEMI INDIRIZZATI CALL POINT



NOT.P700

PULSANTE MANUALE INDIRIZZATO DA INTERNO

- Completo di scatola di montaggio per installazione a vista.
- Chiave di test inclusa.
- Morsettiera plug and play che ne facilita il cablaggio.
- Provvisto di led rosso per la segnalazione locale di allarme.
- Indirizzamento a mezzo di selettori rotativi.
- Doppio isolatore per protezione della linea di comunicazione.
- Grado di protezione IP30.
- Dimensioni: 107 x 107 x 50 mm.

SISTEMI CONVENZIONALI CALL POINT



NOT.M3AR000SFSTCH01

PULSANTE MANUALE CONVENZIONALE DA INTERNO IP24D

- Completo di scatola di montaggio per installazione a vista o a incasso.
- Chiave di test inclusa.
- Morsettiera plug and play che ne facilita il cablaggio.
- Provvisto di led rosso per la segnalazione locale di allarme.
- Conforme EN54-11.
- Colore rosso.
- Dimensioni: 89 x 93 x 59,5 mm.



NOT.M3AY000SGK01365

PULSANTE MANUALE CONVENZIONALE DA INTERNO IP24D

- Completo di scatola di montaggio per installazione a vista o a incasso.
- Chiave di test inclusa.
- Morsettiera plug and play che ne facilita il cablaggio.
- Provvisto di led rosso per la segnalazione locale di allarme.
- Conforme EN54-11.
- Colore giallo.
- Dimensioni: 89 x 93 x 59,5 mm.

SISTEMI INDIRIZZATI MODULI



NOT.M701E MODULO 1 USCITA

- Modulo utilizzabile con centrali analogiche indirizzate.
- L'uscita può essere controllata con contatto in scambio libero da potenziale.
- Il modulo viene indirizzato per mezzo di selettori rotanti con numerazione da 01 a 159.
- Isolatore di corto circuito integrato.
- Supporto per barra DIN integrato.
- Certificato CPR in accordo alle Normative EN 54-17 e EN 54-18.
- Dimensioni: 93 x 97 x 22 mm.



NOT.M710E MODULO 1 INGRESSO

- Modulo utilizzabile con centrali analogiche indirizzate.
- L'ingresso controllato sarà su linea sorvegliata.
- Il modulo viene indirizzato per mezzo di selettori rotanti con numerazione da 01 a 159.
- Isolatore di corto circuito integrato.
- Supporto per barra DIN integrato.
- Certificato CPR in accordo alle Normative EN 54-17 e EN 54-18.
- Dimensioni: 93 x 97 x 22 mm.



NOT.M720E MODULO 2 INGRESSI

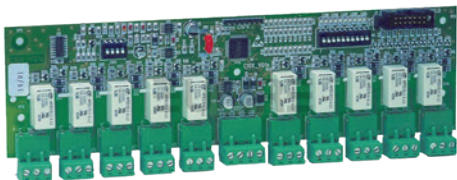
- Modulo utilizzabile con centrali analogiche indirizzate.
- Gli ingressi controllati saranno su linea sorvegliata.
- Il modulo, utilizzando due indirizzi consecutivi, viene indirizzato per mezzo di selettori rotanti con numerazione da 01 a 159.
- Isolatore di corto circuito integrato.
- Supporto per barra DIN integrato.
- Certificato CPR in accordo alle Normative EN 54-17 e EN 54-18.
- Dimensioni: 93 x 97 x 22 mm.



NOT.M721E MODULO 2 INGRESSI e 1 USCITA

- Modulo di uscita utilizzabile con centrali analogiche indirizzate.
- Gli ingressi controllati saranno su linea sorvegliata.
- L'uscita ha un contatto in scambio libero da potenziale.
- Il modulo, utilizzando tre indirizzi consecutivi, viene indirizzato per mezzo di selettori rotanti con numerazione da 01 a 159.
- Isolatore di corto circuito integrato.
- Supporto per barra DIN integrato.
- Certificato CPR in accordo alle Normative EN 54-17 e EN 54-18.
- Dimensioni: 93 x 97 x 22 mm.

SISTEMI INDIRIZZATI MODULI



NOT.CMX10RME MODULO 10 USCITE RELÈ

- Modulo utilizzabile con centrali analogiche indirizzate CLIP e ADVANCED.
- Ciascuna uscita dispone di un contatto in scambio libero da potenziale.
- Il modulo utilizza 10 indirizzi consecutivi dei 99 disponibili per linea, indirizzi programmabili tramite dip-switch.
- I relè possono essere esclusi se non utilizzati.
- Certificato CPR in accordo alle Normative EN54-18.



NOT.CMA11E MODULO MINIATURIZZATO 1 INGRESSO e 1 USCITA

- Modulo utilizzabile con centrali analogiche indirizzate CLIP e ADVANCED.
- L'ingresso è controllato su linea sorvegliata.
- L'uscita può essere controllata con contatto in scambio libero da potenziale.
- La scelta del tipo d'uscita si ottiene selezionando due dip-switch.
- Il modulo, utilizzando due indirizzi consecutivi, viene indirizzato per mezzo di selettori rotanti con numerazione da 01 a 99.
- Certificato CPR in conformità alla EN 54-18.
- Dimensioni: 84 x 48 x 29 mm.



NOT.M200ESMB BOX PER MODULI SERIE 700

- Box in ABS per l'alloggiamento di un modulo serie 700.
- Il box viene fissato alla superficie desiderata, quindi il modulo viene inserito all'interno.
- Dimensioni: 132 x 137 x 40 mm.

SISTEMI INDIRIZZATI

SEGNALATORI OTTICO-ACUSTICI



NOT.CWSSRRW3 SEGNALATORE OTTICO-ACUSTICO

- Sirena rossa con lampeggiante LED rosso.
- Pressione sonora 107dB(A) @ 1 metro.
- Selezionabili 32 toni.
- Completo di base IP65.
- Certificato CPR in conformità alla EN 54-23 (Open Class).



NOT.WSSPCI02 SEGNALATORE OTTICO-ACUSTICO

- Sirena bianca con lampeggiante LED rosso.
- Pressione sonora 107dB(A) @ 1 metro.
- Selezionabili 32 toni.
- Completo di base IP44.
- Certificato CPR in conformità alla EN54-3, EN 54-23 (Open Class) e EN54-17.



NOT.PAN1PLUSADV PANNELLO OTTICO-ACUSTICO EN54-3/23

- Per sistemi indirizzabili: protocollo CLIP e ADVANCED.
- Bianco opaco con FILM rosso e scritta rossa.
- Pressione sonora 101dB (A) @ 1 metro.
- Dimensioni: 307 x 117 x 55 mm.



NOT.PLEXVAD CARTELLO INDICATORE IN PLEXIGLASS PER SIRENE

- Scritta "allarme incendio".
- Base sirena non in dotazione.
- Dimensioni: 410 x 160 x 5 mm.

SISTEMI CONVENZIONALI

SEGNALATORI OTTICO-ACUSTICI



NOT.PAN1PLUSW PANNELLO OTTICO-ACUSTICO EN54-3/23

- Per sistemi convenzionali.
- Bianco opaco con FILM rosso e scritta rossa.
- Pressione sonora 101dB (A) @ 1 metro.
- Dimensioni: 307 x 117 x 55 mm.

SISTEMI INDIRIZZATI

BASI PER SENSORI e SIRENE

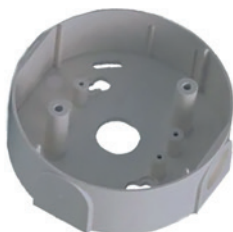


NOT.B501AP / NOT.B501APBK

BASE STANDARD PER RIVELATORI INDIRIZZABILI NOT.NFXI

- Base standard per utilizzo con qualsiasi sensore della serie NOT.NFXI.
- Funzione antimanomissione.
- Dimensioni: \varnothing 102 x 22,5 mm.

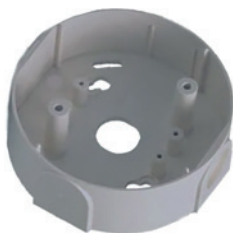
NOT.B501AP: Colore Bianco / **NOT.B501APBK:** Colore Nero



NOT.SMK400EAP

ANELLO ADATTATORE PER BASI

- Anello adattatore di colore bianco per basi serie 501.
- Utile per installazione del sensore a soffitto.
- Predisposizione di ingressi laterali per passaggio tubi \varnothing 20 mm max.
- Dimensioni: \varnothing 103,5 x 34,5 mm.



NOT.SMK400EAPIV

ANELLO ADATTATORE PER BASI

- Anello adattatore di colore bianco per basi serie 501 e 400 convenzionale.
- Utile per installazione del sensore a soffitto.
- Predisposizione di ingressi laterali per passaggio tubi \varnothing 20 mm max.
- Dimensioni: \varnothing 103,5 x 34,5 mm.



NOT.BRR

BASE PER SEGNALATORE OTTICO-ACUSTICO

- Alto profilo che garantisce grado di protezione IP 44.
- Colore rosso.
- Completo di base NOT.B501AP.

SISTEMI CONVENZIONALI

BASI PER SENSORI



NOT.B401

BASE STANDARD PER RIVELATORI CONVENZIONALI

- Base standard per utilizzo con qualsiasi sensore convenzionale serie 800.
- Priva di componenti elettronici.
- Permette la verifica del cablaggio prima dell'installazione.
- Conforme EN54.



Distribuzione sistemi di sicurezza
Società del Gruppo Top Star SpA

Via Comunità Economica Europea, 41
95045 Misterbianco (CT)
+39 095 483 720
info@starsystemsrl.it
www.starsystemsrl.it

f | in