



CATALOGO 2022

NETWORKING

Armadi Rack e Box a parete

Armadi Rack da 10" - Profondità 30 cm

Porta in vetro con serratura, fianchi apribili, con accesso cavi dall'alto e dal basso. Ideale per piccole applicazioni network e piccole reti dove c'è poco spazio, per telefonia o altre applicazioni di rete.

RACK10W6P30G	Armadio Rack da 10" a parete da 6 U prof. 30 cm
RACK10W9P30G	Armadio Rack da 10" a parete da 9 U prof. 30 cm
RACK10W12P30G	Armadio Rack da 10" a parete da 12 U prof. 30 cm



Armadi Rack a parete da 19" - Profondità 45 / 60 cm

Ideali per tutte le applicazioni network IT e telecomunicazioni. Porta frontale in vetro temprato apribile a 180°, chiusura a chiave e feritoie per ingresso cavi dall'alto o dal basso. Fori sul tetto per ventilazione passiva o installazione kit di ventole.

RACK19W6P45	Armadio Rack da 19" a parete da 6 U prof. 45 cm
RACK19W9P45	Armadio Rack da 19" a parete da 9 U prof. 45 cm
RACK19W12P45	Armadio Rack da 19" a parete da 12 U prof. 45 cm
RACK19W15P45	Armadio Rack da 19" a parete da 15 U prof. 45 cm
RACK19W20P45	Armadio Rack da 19" a parete da 20 U prof. 45 cm

RACK19W9P60	Armadio Rack da 19" a parete da 9 U prof. 60 cm
RACK19W12P60	Armadio Rack da 19" a parete da 12 U prof. 60 cm
RACK19W15P60	Armadio Rack da 19" a parete da 15 U prof. 60 cm



Box a parete da 19" - Profondità 23 - 34 cm

Rack aperto per montaggio a muro di componenti di rete. Soluzione ideale per i luoghi in cui è necessario l'accesso veloce ai componenti di rete e telefonia. Profondità regolabile da 23 cm a 34 cm.



BOX19W4PVAR	Box da 19" a parete da 4 U prof. variabile da 23 cm a 34 cm
BOX19W8PVAR	Box da 19" a parete da 8 U prof. variabile da 23 cm a 34 cm



Misure rack da parete circa 6 cm per unità. Su richiesta è possibile ordinare armadi di varie misure e numero di unità.

Armadi Rack a pavimento da 19" - Profondità 60 / 100 cm

Specifici per alloggiare componenti attivi e passivi per reti 19".

Semplifica la gestione dei cavi e garantisce un'adeguata aerazione, anche in caso di alta densità dei componenti interni.

Possibilità di ingresso dei cavi di rete dall'alto dell'armadio o dal basamento.

RACK19F24P60	Armadio Rack da 19" a pavimento da 24 U prof. 60 cm
RACK19F32P60	Armadio Rack da 19" a pavimento da 32 U prof. 60 cm
RACK19F42P60	Armadio Rack da 19" a pavimento da 42 U prof. 60 cm

RACK19F22P100	Armadio Rack da 19" a pavimento da 22 U prof. 100 cm
RACK19F26P100	Armadio Rack da 19" a pavimento da 26 U prof. 100 cm
RACK19F27P100	Armadio Rack da 19" a pavimento da 27 U prof. 100 cm
RACK19F32P100	Armadio Rack da 19" a pavimento da 32 U prof. 100 cm
RACK19F42P100	Armadio Rack da 19" a pavimento da 42 U prof. 100 cm



Armadi Rack per esterno da 19" - Profondità 45 cm

Armadi rack da esterno Classe di Protezione IP55, protetti contro la polvere e i getti d'acqua.

Anche per ambienti molto polverosi, dove sia necessario preservare i dispositivi interni.

Fianchi laterali e porta posteriore chiusa tramite saldature, per minimizzare l'ingresso di polvere e acqua.



RACK19E7P45G	Armadio Rack da 19" per esterno IP55 da 7 U prof. 45 cm grigio
RACK19E9P45G	Armadio Rack da 19" per esterno IP55 da 9 U prof. 45 cm grigio
RACK19E12P45G	Armadio Rack da 19" per esterno IP55 da 12 U prof. 45 cm grigio



Misure rack da pavimento circa 5 cm per unità.

Su richiesta è possibile ordinare armadi di varie misure e numero di unità.

Accessori per Armadi Rack



PANCIECO1U

Pannello cieco 1U nero.
Per rack 19"



PANCIECO2U

Pannello cieco 2U nero.
Per rack 19"



PANCIECO3U

Pannello cieco 3U nero.
Per rack 19"



PANANELLI1U

Pannello guidacavi 1U nero
con anelli. Per rack 19"



PANANELLI1USPAZ

Pannello guidacavi 1U con
spazzola e anelli. Per rack 19"



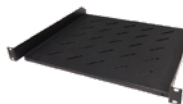
PANSPAZZOLA1U

Pannello guidacavi 1U con
spazzola. Per rack 19"



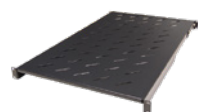
RIPFIS151U

Ripiano fisso a rack 19".
Profondità 15 cm



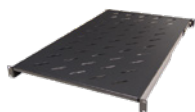
RIPFIS251U

Ripiano fisso a rack 19".
Profondità 25 cm



RIPFIS351U

Ripiano fisso a rack 19".
Profondità 35 cm



RIPFIS401U

Ripiano fisso a rack 19".
Profondità 40 cm



RIPFIS451U

Ripiano fisso a rack 19".
Profondità 45 cm



RIPEST351U

Ripiano estraibile a rack 19".
Profondità 35 cm



RIPEST551U

Ripiano estraibile a rack 19".
Profondità 55 cm



RIPEST651U

Ripiano estraibile a rack 19".
Profondità 65 cm



VENT120

Ventola 120 x 120 mm.
Alimentata a 230 Vac



VENT120TERM

Ventola 120 x 120 mm con
termostato.
Alimentata a 230 Vac



TERMVENTRACK

Kit termostato per
gruppo ventole



VENTX2RACK1U

Sistema di aerazione a
doppia ventola 1U



VENTX2RACKTOP

Sistema di aerazione a
doppia ventola.
Installazione a tetto



DADIGABBIA50

Dadi in gabbia con
bulloni e rondelle (conf. 50 pz)



RACKPRESE8

Multipresa da rack 1U con
8 prese shuko



RACKPRESE6

Multipresa da rack 1U con
6 prese shuko



RACKPIEDI

Kit 4 piedi con perni per
armadi rack



RACKRUOTEPERNO

Kit 4 ruote per armadi rack
con perno



RACKRUOTE4FORI

Kit 4 ruote con 4 fori per
armadi rack

Patch Panel Cat.5e

Per installazioni di rete con connettori RJ45 Categoria 5e.
Per montaggio su armadi 19".
Con targhette per identificare le porte.



PATCHPAN24UTP5	Pannello da 1U con 24 prese RJ45 Cat.5e UTP
PATCHPAN24FTP5	Pannello da 1U con 24 prese RJ45 Cat.5e FTP

Patch Panel Cat.6 / 6a

Per installazioni di rete con connettori RJ45 Categoria 6 / 6a.
Per montaggio su armadi 19".
Con targhette per identificare le porte.
Ideale per lo standard PoE + (IEEE 802.3at/af)



PATCHPAN24UTP6	Pannello da 1U con 24 prese RJ45 Cat.6 UTP
PATCHPAN24FTP6	Pannello da 1U con 24 prese RJ45 Cat.6 FTP
PATCHPAN24UTP6A	Pannello da 1U con 24 prese RJ45 Cat.6a UTP
PATCHPAN24FTP6A	Pannello da 1U con 24 prese RJ45 Cat.6a FTP

Patch Panel vuoto

Pannello vuoto per montaggio 19" (moduli non inclusi).
Possono alloggiare moduli di rete RJ45, fibra ottica, telefonia.
Supporto in plastica, per moduli UTP.
Sono incluse le viti per l'installazione.



PATCHPAN16V	Pannello da 1U vuoto per 16 prese Keystone
PATCHPAN24V	Pannello da 1U vuoto per 24 prese Keystone

Scatola di connessione

Box di giunzione completamente schermato LSA.
Per connettere tra loro due spezzoni di cavo di rete Categoria 6.
Questo accoppiatore per cavi ha lo scopo di collegare o estendere i cavi Twisted Pair.



BOXLANFTP	Scatola di connessione schermata cavi rete Cat.6
------------------	--



Su richiesta è possibile ordinare Patch Panel differenti.

Cablaggio strutturato - Keystone

Prese Keystone Cat.5e

Frutti (Keystone Jack) RJ45 8 poli non schermati per reti, Categoria 5e. Possono essere installati nelle placche a muro o nei patch panel vuoti.

PRESA5UB	Preso Keystone Cat.5e UTP Bianca
PRESA5UN	Preso Keystone Cat.5e UTP Nera



Prese Keystone Cat.5e Tool Free

Frutti (Keystone Jack) RJ45 8 poli non schermati per reti, Categoria 5e, con morsetti a 180°. I conduttori si installano nella morsetti senza bisogno di utilizzare attrezzi.

PRESA5UBTF	Preso Keystone Cat.5e UTP Bianca Tool Free
PRESA5UNTF	Preso Keystone Cat.5e UTP Nera Tool Free
PRESA5FTF	Preso Keystone Cat.5e FTP Tool Free



Prese Keystone Cat.6

Frutti (Keystone Jack) RJ45 8 poli non schermati per reti, Categoria 6. Possono essere installati nelle placche a muro o nei patch panel vuoti.

PRESA6UB	Preso Keystone Cat.6 UTP Bianca
PRESA6UN	Preso Keystone Cat.6 UTP Nera
PRESA6F	Preso Keystone Cat.6 FTP



Prese Keystone Cat.6 Tool Free

Frutti (Keystone Jack) RJ45 8 poli non schermati per reti, Categoria 6, con morsetti a 180°. I conduttori si installano nella morsetti senza bisogno di utilizzare attrezzi.

PRESA6UBTF	Preso Keystone Cat.6 UTP Bianca Tool Free
PRESA6UNTF	Preso Keystone Cat.6 UTP Nera Tool Free
PRESA6FTF	Preso Keystone Cat.6 FTP Tool Free



Prese Keystone Cat.6a Tool Free

Frutti (Keystone Jack) RJ45 8 poli non schermati per reti, Categoria 6a, con morsetti a 180°. I conduttori si installano nella morsetti senza bisogno di utilizzare attrezzi.

PRESA6AUBTF	Preso Keystone Cat.6a UTP Bianca Tool Free
PRESA6AUNTF	Preso Keystone Cat.6a UTP Nera Tool Free
PRESA6AFTF	Preso Keystone Cat.6a FTP Tool Free



Adattatori serie civili

Permette di installare i frutti Keystone RJ45 in un modulo della serie civile utilizzata. Grazie al sistema di ancoraggio a incastro, l'installazione avverrà con estrema facilità.

ADARKEB	Adattatore Keystone per frutto ARKE Bianco
ADARKEN	Adattatore Keystone per frutto ARKE Nero
ADAVE	Adattatore Keystone per frutto AVE Domus Bianco
ADAXOLUTEB	Adattatore Keystone per frutto AXOLUTE Bianco
ADAXOLUTEN	Adattatore Keystone per frutto AXOLUTE Nero
ADAXOLUTES	Adattatore Keystone per frutto AXOLUTE Silver
ADGEWISSSYSTEMB	Adattatore Keystone per frutto GEWISS SYSTEM Bianco
ADGEWISSSYSTEMN	Adattatore Keystone per frutto GEWISS SYSTEM Nero
ADIDEAB	Adattatore Keystone per frutto IDEA Bianco
ADIDEAN	Adattatore Keystone per frutto IDEA Nero
ADLIVING	Adattatore Keystone per frutto Vecchia LIVING
ADLIVINGINT	Adattatore Keystone per frutto LIVING INTERNATIONAL
ADLIVINGLIGHT	Adattatore Keystone per frutto LIVING LIGHT
ADLIVINGNOWB	Adattatore Keystone per frutto LIVING Now Bianco
ADLIVINGTECH	Adattatore Keystone per frutto LIVING TECH
ADLIVINGNOWG	Adattatore Keystone per frutto LIVING Now Grigio
ADLIVINGNOWN	Adattatore Keystone per frutto LIVING Now Nero
ADMATIX	Adattatore Keystone per frutto MATIX
ADMAGIC	Adattatore Keystone per frutto MAGIC
ADPLANAA	Adattatore Keystone per frutto PLANA Argento
ADPLANAB	Adattatore Keystone per frutto PLANA Bianco
ADPLAYBUSN	Adattatore Keystone per frutto PLAYBUS Nero
ADVELAB	Adattatore Keystone per frutto VELA Bianco
ADVELAN	Adattatore Keystone per frutto VELA Nero



Tappi per adattatori

Permette di chiudere un modulo adattatore lasciando la placchetta ordinata ed elegante. Grazie alla variante di colori sarà possibile abbinarlo a qualunque adattatore.

TAPPOKEYB	Tappo per foro Keystone Bianco
TAPPOKEYN	Tappo per foro Keystone Nero



Placche autoportanti

Placche autoportanti per prese dati. Attacco tipo Keystone per frutti UTP e FTP. Predisposte per alloggiamento su scatola 503. Viti incluse.

PLACCA2K	Placca 503 con 2 fori Keystone
PLACCA3K	Placca 503 con 3 fori Keystone
PLACCA4K	Placca 503 con 4 fori Keystone



Cablaggio strutturato - Patch Cord

Patch Cord Cat.5e

Cavo patch per reti Cat. 5e per trasmissione dati.
2 Connettori RJ45 (8P8C).
Guaina in PVC di colore grigio.
Altri colori disponibili su richiesta.



BRELAN5EUTP025GR	Bretella di permutazione Cat.5e, UTP, L. 0,25 metri Grigia
BRELAN5EUTP05GR	Bretella di permutazione Cat.5e, UTP, L. 0,5 metri Grigia
BRELAN5EUTP1GR	Bretella di permutazione Cat.5e, UTP, L. 1 metro Grigia
BRELAN5EUTP2GR	Bretella di permutazione Cat.5e, UTP, L. 2 metri Grigia
BRELAN5EUTP3GR	Bretella di permutazione Cat.5e, UTP, L. 3 metri Grigia
BRELAN5EFTP05GR	Bretella di permutazione Cat.5e, FTP, L. 0,5 metri Grigia
BRELAN5EFTP1GR	Bretella di permutazione Cat.5e, FTP, L. 1 metro Grigia
BRELAN5EFTP2GR	Bretella di permutazione Cat.5e, FTP, L. 2 metri Grigia
BRELAN5EFTP3GR	Bretella di permutazione Cat.5e, FTP, L. 3 metri Grigia

Patch Cord Cat.6

Cavo patch per reti Cat. 6 per trasmissione dati.
Supportano velocità 10/100/1000 Gigabit.
Guaina in PVC di colore grigio.
Altri colori disponibili su richiesta.



BRELAN6UTP05GR	Bretella di permutazione Cat.6, UTP, L. 0,5 metri Grigia
BRELAN6UTP1GR	Bretella di permutazione Cat.6, UTP, L. 1 metro Grigia
BRELAN6UTP2GR	Bretella di permutazione Cat.6, UTP, L. 2 metri Grigia
BRELAN6UTP3GR	Bretella di permutazione Cat.6, UTP, L. 3 metri Grigia
BRELAN6FTP05GR	Bretella di permutazione Cat.6, FTP, L. 0,5 metri Grigia
BRELAN6FTP1GR	Bretella di permutazione Cat.6, FTP, L. 1 metro Grigia
BRELAN6FTP2GR	Bretella di permutazione Cat.6, FTP, L. 2 metri Grigia
BRELAN6FTP3GR	Bretella di permutazione Cat.6, FTP, L. 3 metri Grigia



GI	RO	VE	BL	NE
Giallo	Rosso	Verde	Blu	Nero



Per ordinare i cavi di altri colori basterà cambiare le ultime due lettere del codice, facendo riferimento allo schema a lato.

Patch Cord Cat.6a

Cavo patch per reti Cat. 6a per trasmissione dati.
 Conduttori: 4x 2 AWG 26/7 in rame.
 Guaina in LSZH di colore grigio.
 Altri colori disponibili su richiesta.



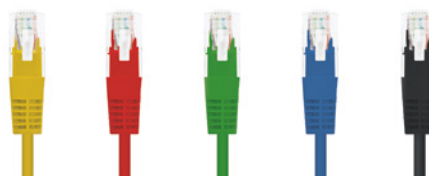
BRELAN6AUTP05GR	Bretella di permutazione Cat.6a, UTP, L. 0,5 metri Grigia
BRELAN6AUTP1GR	Bretella di permutazione Cat.6a, UTP, L. 1 metro Grigia
BRELAN6AUTP2GR	Bretella di permutazione Cat.6a, UTP, L. 2 metri Grigia
BRELAN6AUTP3GR	Bretella di permutazione Cat.6a, UTP, L. 3 metri Grigia
BRELAN6AFTP1GR	Bretella di permutazione Cat.6a, FTP, L. 1 metro Grigia
BRELAN6AFTP2GR	Bretella di permutazione Cat.6a, FTP, L. 2 metri Grigia

Patch Cord Cat.8

Cavo patch per reti Cat. 8.1 per trasmissione dati.
 Raggiunge una larghezza di banda fino a 2.000 MHz.
 Compatibilità PoE ++.
 Altri colori disponibili su richiesta.



BRELAN8SFTP1GR	Bretella di permutazione Cat.8, S-FTP, L. 1 metro Grigia
-----------------------	--



GI	RO	VE	BL	NE
Giallo	Rosso	Verde	Blu	Nero



Per ordinare i cavi di altri colori basterà cambiare le ultime due lettere del codice, facendo riferimento allo schema a lato.

Cavi di rete Categoria 5e

Matasse di cavo UTP e FTP, per installazioni fisse a muro a finire in pannelli patch.

■	LAN305AU5EPVCN	Cavo Lan in alluminio/rame UTP Cat.5e PVC 305 m	
■	LAN500RU5E2PEN	Cavo Lan in rame UTP Cat.5e con 2 guaine per esterno 500 m	
■	LAN305RU5ELSZ	Cavo Lan in rame UTP Cat.5e LSZH ECA 305 m	
■	LAN305RF5ELSZ	Cavo Lan in rame FTP Cat.5e LSZH ECA 305 m	

Cavi di rete Categoria 6

Matasse di cavo UTP e FTP, per installazioni fisse a muro a finire in pannelli patch.

■	LAN305AU6LSZ	Cavo Lan in alluminio/rame UTP Cat.6 LSZH ECA 305 m	
■	LAN305RU61PEN	Cavo Lan in rame UTP Cat.6 con 1 guaina per esterno 305 m	
■	LAN305RU6ANTN	Cavo Lan in rame UTP Cat.6 antiratto 305 m	
■	LAN305RU6LSZ	Cavo Lan in rame UTP Cat.6 LSZH ECA 305 m	
■	LAN305RU6LSZC	Cavo Lan in rame UTP Cat.6 LSZH CCA 305 m	
■	LAN305RU6LSZB	Cavo Lan in rame UTP Cat.6 LSZH B2CA 305 m	
■	LAN305RF6LSZ	Cavo Lan in rame FTP Cat.6 LSZH ECA 305 m	

Cavi di rete Categoria 6a

Matasse di cavo UTP e FTP, per installazioni fisse a muro a finire in pannelli patch.

■	LAN305RU6ALSZC	Cavo Lan in rame UTP Cat.6a LSZH CCA 305 m	
■	LAN305RU6ALSZ	Cavo Lan in rame UTP Cat.6a LSZH ECA 305 m	
■	LAN100RU6ALSZ	Cavo Lan in rame UTP Cat.6a LSZH ECA 100 m	
■	LAN305RF6ALSZ	Cavo Lan in rame FTP Cat.6a LSZH ECA 305 m	

Cavi di rete Categoria 7

Matasse di cavo UTP e FTP, per installazioni fisse a muro a finire in pannelli patch.

■	LAN100RS7LSZ	Cavo Lan in rame S-FTP Cat.7 LSZH ECA 100 m	
■	LAN500RS7LSZ	Cavo Lan in rame S-FTP Cat.7 LSZH ECA 500 m	
■	LAN500RS7LSZB	Cavo Lan in rame S-FTP Cat.7 LSZH B2CA 500 m	



Il colore anteposto al codice del prodotto indica il materiale del conduttore.



Conduttore in Rame



Conduttore in Alluminio/Rame

Scegliere il Cavo di rete

Categoria

Cat.5e: è attualmente quello più usato nei nuovi impianti di rete, capace di ridurre notevolmente le interferenze e di aumentare la velocità di connessione, che arriva fino a 1 Gbps con frequenza a 100 MHz.

Cat.6/6a: è un grande miglioramento rispetto Cat. 5e, adatto per reti ethernet veloci da 10 gigabit con frequenza a 250/500 MHz. Cat. 6 è un cavo con separatore interno che isola le coppie di fili l'una dall'altra.

Cat.7/7a: ulteriore evoluzione dei cavi ethernet, con velocità di 10 Gbps e quasi nessuna interferenza, grazie a una frequenza fino a 600/1000 MHz.

Schermatura

U/UTP: sono cavi non schermati (né complessivamente né per ciò che riguarda le singole coppie).



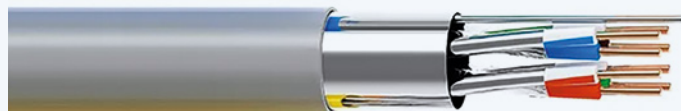
F/UTP: cavo schermato nel complesso con nastro che avvolge le quattro coppie.



U/FTP: identifica un cavo ethernet mediante schermatura delle singole coppie.



F o S/FTP: si tratta di un cavo schermato sia complessivamente che con nastratura delle singole coppie.



SF/FTP: cavo doppiamente schermato con treccia e nastro con le singole coppie a loro volta nastrate singolarmente.



Tabella Riepilogativa

Categoria EIA TIA	Frequenza	Per impianti Ethernet fino a n. metri di cavo
Cat.5e UTP	1-100 MHz	100 m con Ethernet 10BASE-T, 100BASE-TX (Fast Ethernet), 1000BASE-T (Gigabit Ethernet), e 5GBASE-T
Cat.5e FTP		
Cat.6 UTP	1-250 MHz	100 m con Ethernet 10BASE-T, 100BASE-TX (Fast Ethernet), 1000BASE-T (Gigabit Ethernet), e 5GBASE-T
Cat.6 FTP		
Cat.6a UTP/FTP	1-500 MHz	55 m con 10GBASE-T (10-Gigabit Ethernet)
Cat.7 (FTP)	1-600 MHz	100 m con 10GBASE-T (10 Gigabit Ethernet)
Cat.7a (FTP)	1-1.000 MHz	50 m con 40 Gigabit Ethernet 15 m con 100 Gigabit Ethernet

Pinza per connettori 6-8 poli - Passante

Pinza universale per intestare i connettori da 6 poli (4 e 6 conduttori) e RJ45 8 poli.

Crimpa i connettori forati passanti e taglia i fili in eccesso. Con taglierina spelacavo per cavo piatto e rotondo.

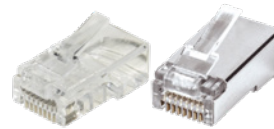


PINZAPLUGPASS

Pinza a crimpare per RJ10, RJ11, RJ12, RJ45 Passanti e non

Plug passanti per PINZAPLUGPASS

Il connettore possiede 8 fori nella parte anteriore, facilitando l'inserimento dei cavi e il controllo della corretta sequenza dei colori. In un solo gesto i cavi verranno crimpati e tagliati, rendendo più agevole il processo.



PLUGPAS5UTP

Plug Cat.5e UTP Passante

PLUGPAS5FTP

Plug Cat.5e FTP Passante

PLUGPAS6UTP

Plug Cat.6 UTP Passante

PLUGPAS6FTP

Plug Cat.6 FTP Passante



Pinza per connettori 6-8 poli

Pinza universale per intestare i connettori da 6 poli (4 e 6 conduttori) e RJ45 8 poli.

La pinza crimpatrice modulare consente una crimpatura facile e veloce dei vari connettori modulari.



PINZAPLUG

Pinza a crimpare per RJ10, RJ11, RJ12, RJ45

Plug universali UTP e FTP

Plug per reti Cat.5e e Cat.6, RJ45 8P8C. Per cavi flessibili (conduttori multifilari).



PLUG5UTP

Plug Cat.5e UTP

PLUG5FTP

Plug Cat.5e FTP

PLUG6UTP

Plug Cat.6 UTP

PLUG6FTP

Plug Cat.6 FTP

PLUG6UTPAWG23

Plug Cat.6 UTP per sezione fino a AWG23

PLUG6FTPAWG22

Plug Cat.6 FTP per sezione fino a AWG22

Plug universali telefonici

Plug per reti telefoniche. Per cavi piatti.



PLUGRJ10

Plug RJ10 4P4C

PLUGRJ11

Plug RJ11 6P4C

PLUGRJ12

Plug RJ12 6P6C

Cappucci per connettori RJ45

Copriconnettore (cappuccio) per Plug 8 poli.
Utilizzabile con cavo Cat.5e e Cat.6.
Protegge il Plug e permette di realizzare collegamenti ordinati e di facile individuazione.



CAPRJ45GRIGIO	Cappuccio per connettore RJ45 Grigio
CAPRJ45BLU	Cappuccio per connettore RJ45 Blu
CAPRJ45GIALLO	Cappuccio per connettore RJ45 Giallo
CAPRJ45NERO	Cappuccio per connettore RJ45 Nero
CAPRJ45ROSSO	Cappuccio per connettore RJ45 Rosso
CAPRJ45VERDE	Cappuccio per connettore RJ45 Verde

Attrezzo inseritore

Attrezzo per inserire il cavo di rete solido nei jack che di solito si trovano nelle prese a muro e nei pannelli patch degli armadi. Premendo l'attrezzo sul connettore, questo scatta applicando la pressione selezionata per inserire il cavo e tagliando il cavo in eccesso.



ATTREZZOLSA	Strumento inseritore in morsettiera con tipo Krone LSA
ATTREZZO110	Strumento inseritore in morsettiera con tagliafilo tipo 110

Tester cavi di rete

Tester con Led per verificare i cavi di rete o telefonici con connettori 6 e 8 poli. Verifica la continuità, i corto circuiti e le connessioni errate nei normali cavi di rete e telefonici.
Costituito da una unità locale e da una unità remota, con connettori 6 e 8 poli su entrambe le unità.

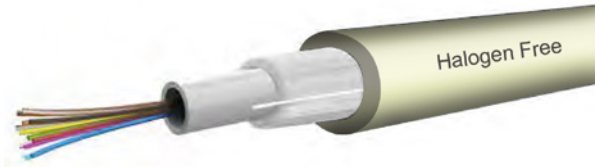


TESTERLAN	Tester per cavi di rete
TESTERLANPOE	Tester per cavi di rete con controllo PoE

Cavi fibra ottica - Per interno

Cavi ad elevata resistenza meccanica con guaina esterna in LSZH (Low Smoke Zero Halogen).

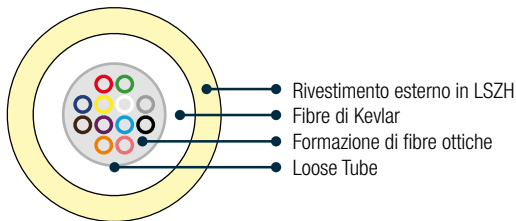
Indicati per installazioni in ambienti interni, secondo la normativa EN 50173, ISO/IEC 11801.



■ FIBRA4OM3LSZH	Cavo FO con 4 fibre OM3 in guaina LSZH
■ FIBRA8OM3LSZH	Cavo FO con 8 fibre OM3 in guaina LSZH
■ FIBRA12OM3LSZH	Cavo FO con 12 fibre OM3 in guaina LSZH
■ FIBRA4OM4LSZH	Cavo FO con 4 fibre OM4 in guaina LSZH
■ FIBRA8OM4LSZH	Cavo FO con 8 fibre OM4 in guaina LSZH
■ FIBRA12OM4LSZH	Cavo FO con 12 fibre OM4 in guaina LSZH
■ FIBRA24OM4LSZH	Cavo FO con 24 fibre OM4 in guaina LSZH
■ FIBRA12OS2LSZH	Cavo FO con 12 fibre OS2 in guaina LSZH
■ FIBRA24OS2LSZH	Cavo FO con 24 fibre OS2 in guaina LSZH

Composizione del cavo

Il codice colore delle fibre interne del cavo in fibra ottica è in accordo alla normativa IEC 60304.



Simboli e Certificazioni

I cavi sono costruiti seguendo indicazioni specifiche, pertanto rispondono alle certificazioni vigenti in materia.



Certificazioni fibra ottica

- L'unica certificazione è quella fatta con strumento tipo OLTS, ovvero quelli idonei per il livello Tier1.
- Lo strumento OTDR non è in grado di rilasciare certificazioni in quanto non riesce a stabilire la lunghezza totale della tratta, ma localizza solo i punti critici, questo è il livello Tier2.
- Un livello Tier2 senza il livello Tier1 non è una certificazione, ma l'insieme dei due livelli è una certificazione completa.



Il colore anteposto al codice del prodotto indica la tipologia del cavo e le relative proprietà trasmissive.

■	Fibra Multimodale 50/125 OM3
■	Fibra Multimodale 50/125 OM4
■	Fibra Monomodale 9/125 OS2

Cavi fibra ottica - Per esterno

Cavi ad elevata resistenza meccanica con guaina esterna in PE (Polietilene).

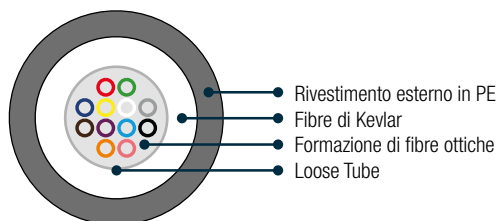
Indicati per installazioni in ambienti esterni, secondo la normativa EN 50173, ISO/IEC 11801.



FIBRA8OM3PE	Cavo FO con 8 fibre OM3 in guaina PE da esterno
FIBRA12OM3PE	Cavo FO con 12 fibre OM3 in guaina PE da esterno
FIBRA8OM4PE	Cavo FO con 8 fibre OM4 in guaina PE da esterno
FIBRA12OM4PE	Cavo FO con 12 fibre OM4 in guaina PE da esterno
FIBRA8OS2PE	Cavo FO con 8 fibre OS2 in guaina PE da esterno
FIBRA12OS2PE	Cavo FO con 12 fibre OS2 in guaina PE da esterno

Composizione del cavo

Il codice colore delle fibre interne del cavo in fibra ottica è in accordo alla normativa IEC 60304.



Simboli e Certificazioni

I cavi sono costruiti seguendo indicazioni specifiche, pertanto rispondono alle certificazioni vigenti in materia.



Multimodale o Monomodale?

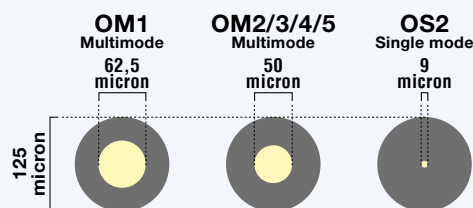
La fibra multimodale è particolarmente adatta ad applicazioni locali con distanze ridotte, tipicamente fino a 2 km. Invece, la fibra monomodale, avendo una larghezza di banda significativamente maggiore rispetto alla fibra multimodale, supporta connessioni su una distanza molto maggiore rispetto al cavo multimodale, arrivando fino a 40 km.

Di conseguenza, viene spesso utilizzata in applicazioni ad alta larghezza di banda e in connessioni di rete a lungo raggio, ma può essere utilizzata anche in applicazioni locali dove la lunghezza minima sia almeno 25 m.

Occorre prendere in considerazione:

- la distanza da collegare;
- il protocollo da trasmettere;
- l'attenuazione e la larghezza di banda delle fibre.

La massima attenuazione consentita dagli standard è descritta nelle tabelle a fianco.



Fibra Multimodale	Attenuazione max (dB/km) 850 nm	Attenuazione max (dB/km) 1300 nm
OM1	3,5	1,5
OM2	3,5	1,5
OM3	3,5	1,5

Fibra Monomodale	Attenuazione max (dB/km) 1310 nm	Attenuazione max (dB/km) 1550 nm
OS1	1,0	1,0
OS2	0,4	0,4

Il colore anteposto al codice del prodotto indica la tipologia del cavo e le relative proprietà trasmissive.

- Fibra Multimodale 50/125 OM3
- Fibra Multimodale 50/125 OM4
- Fibra Monomodale 9/125 OS2

Cavi fibra ottica - Per esterno con armatura in acciaio

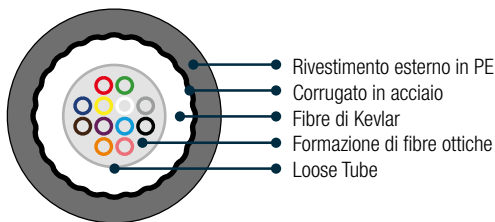
Cavi ad elevata resistenza meccanica con guaina esterna in PE (Polietilene) con armatura in acciaio corrugato. Indicati per installazioni in ambienti esterni, secondo la normativa EN 50173, ISO/IEC 11801.



■ FIBRA8OM3STEEL	Cavo FO con 8 fibre OM3 in guaina PE con acciaio
■ FIBRA12OM3STEEL	Cavo FO con 12 fibre OM3 in guaina PE con acciaio
■ FIBRA8OM4STEEL	Cavo FO con 8 fibre OM4 in guaina PE con acciaio
■ FIBRA12OM4STEEL	Cavo FO con 12 fibre OM4 in guaina PE con acciaio
■ FIBRA8OS2STEEL	Cavo FO con 8 fibre OS2 in guaina PE con acciaio
■ FIBRA12OS2STEEL	Cavo FO con 12 fibre OS2 in guaina PE con acciaio
■ FIBRA24OS2STEEL	Cavo FO con 24 fibre OS2 in guaina PE con acciaio

Composizione del cavo

Il codice colore delle fibre interne del cavo in fibra ottica è in accordo alla normativa IEC 60304.



Simboli e Certificazioni

I cavi sono costruiti seguendo indicazioni specifiche, pertanto rispondono alle certificazioni vigenti in materia.



Distanza massima

La larghezza di banda diminuisce aumentando la lunghezza del collegamento. La larghezza di banda garantisce il passaggio di protocolli di diversa complessità (e conseguentemente di velocità).

Nella tabella sottostante sono evidenziate le massime distanze consentite, in relazione alla larghezza di banda necessaria per trasmettere determinati protocolli.

Applicazione	Lunghezza d'onda	62,5/125 OM1	50/125 OM2	50/125 OM3	50/125 OM4	9/125 OS2
Ethernet 10Base-FL	850 nm	2000 m	1340 m	1340 m	---	---
Fast Ethernet 100Base-SX	850 nm	300 m	300 m	300 m	300 m	---
	1300 nm	2000 m	2000 m	2000 m	2000 m	---
Gigabit Ethernet 1000Base-SX	850 nm	275 m	550 m	550 m	1000 m	---
	1300 nm	550 m	550 m	550 m	1000 m	5000 m
Ethernet a 10 Gigabit 10GBase-S	850 nm	2~26 m	2~82 m	2~300 m	550 m	---
	1310 nm	---	---	---	---	2 m ~ 10 km
	1310 nm	2~300 m	2~300 m	2~300 m	550 m	2 m ~ 10 km
	1550 nm	---	---	---	---	2 m ~ 40 km
	1310 nm	---	---	100 m	150 m	---



Il colore anteposto al codice del prodotto indica la tipologia del cavo e le relative proprietà trasmissive.

- Fibra Multimodale 50/125 OM3
- Fibra Multimodale 50/125 OM4
- Fibra Monomodale 9/125 OS2

Cassetti ottici multimodali già assemblati

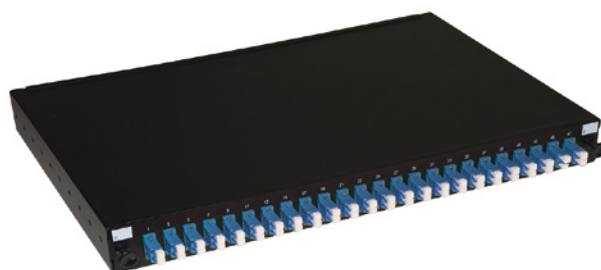
Pannello estraibile per fibra ottica, già assemblato.
 Occupa 1 unità all'interno dell'armadio Rack da 19".
 Il cassetto può essere estratto e inclinato verso il basso,
 agevolando la lavorazione.
 Completati di bussole, cartolina e pressacavo.



■ PAN12MULTISCSX	Pannello 19, 1U, con 12 bussole MM, SC simplex
■ PAN12MULTISCDX	Pannello 19, 1U, con 12 bussole MM, SC duplex
■ PAN24MULTISCSX	Pannello 19, 1U, con 24 bussole MM, SC simplex
■ PAN24MULTISCDX	Pannello 19, 1U, con 24 bussole MM, SC duplex

Cassetti ottici monomodali già assemblati

Pannello estraibile per fibra ottica, già assemblato.
 Occupa 1 unità all'interno dell'armadio Rack da 19".
 Il cassetto può essere estratto e inclinato verso il basso,
 agevolando la lavorazione.
 Completati di bussole, cartolina e pressacavo.



■ PAN12MONOSCSX	Pannello 19, 1U, con 12 bussole SM, SC simplex
■ PAN12MONOSCDX	Pannello 19, 1U, con 12 bussole SM, SC duplex
■ PAN24MONOSCSX	Pannello 19, 1U, con 24 bussole SM, SC simplex
■ PAN24MONOSCDX	Pannello 19, 1U, con 24 bussole SM, SC duplex

Cassetti ottici vuoti

Pannello estraibile per fibra ottica.
 Occupa 1 unità all'interno dell'armadio Rack da 19".
 Il cassetto può essere estratto e inclinato verso il basso,
 agevolando la lavorazione.



PAN12SCSXVUOTO	Pannello 19, 1U, con 12 fori SC simplex vuoto
PAN24SCSXVUOTO	Pannello 19, 1U, con 24 fori SC simplex vuoto
PAN12SCDXVUOTO	Pannello 19, 1U, con 12 fori SC duplex vuoto
PAN24SCDXVUOTO	Pannello 19, 1U, con 24 fori SC duplex vuoto



Il colore anteposto al codice del prodotto indica la tipologia del cavo in fibra con la quale è possibile utilizzare il cassetto.

■	Fibra Multimodale 50/125
■	Fibra Monomodale 9/125

Box ottici



Scatola di distribuzione per esterno

Scatola di distribuzione FTTH per esterno (IP65)
con alloggiamento per 8 accoppiamenti SC Simplex.
Bussole Escluse.

BOXPLAEST8SCSX	Box in plastica a parete con 8 SC SX per esterno IP65
-----------------------	---



Scatola di distribuzione per barra DIN

Scatola di distribuzione FTTH per installazione su barra DIN
con alloggiamento per 6 accoppiamenti SC Duplex.
Bussole Escluse.

BOXDIN6SCDX	Box su barra DIN con 6 SC DX e 2 Passacavi
--------------------	--



Scatola di distribuzione per interno

Scatola di distribuzione FTTH per installazione a parete
con alloggiamento per accoppiamenti SC Simplex.
Bussole Escluse.

BOXPLAIN4SCSX	Scatola in plastica a parete con 4 SC SX per interno
BOXPLAIN2SCSX	Scatola in plastica a parete con 2 SC SX per interno

Pigtail

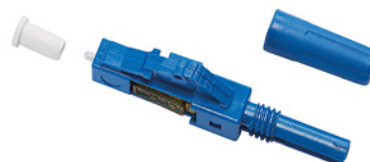
Cavi Pigtail fibra ottica utilizzati per terminare il cablaggio all'interno di rack, cassette ottici o per assemblaggio cavi personalizzati.



■ PIGTAILCMM	Pigtail LC MM 0.9 mm 1.5 m
■ PIGTAILSCMM	Pigtail SC MM 0.9 mm 1.5 m
■ PIGTAILCSM	Pigtail LC SM 0.9 mm 1.5 m
■ PIGTAILSCSM	Pigtail SC SM 0.9 mm 1.5 m
■ PIGTAILSTSM	Pigtail ST SM 0.9 mm 1.5 m

Connettori prelappati

Connettori fibra ottica ad assemblaggio rapido tramite le apposite tronchesi e taglierina per fibra ottica.



■ PRELALPCMM	Connettore prelappato LC/PC per fibra MM 50/125
■ PRELASCPCMM	Connettore prelappato SC/PC per fibra MM 50/125
■ PRELALPCSM	Connettore prelappato LC/PC per fibra SM 9/125
■ PRELASCPCSM	Connettore prelappato SC/PC per fibra SM 9/125
■ PRELASCAPCSM	Connettore prelappato SC/APC per fibra SM 9/125

Bussole

Accoppiatore a bussola per unire due cavi in fibra ottica, per pannelli patch o scatole di giunzione fibra. Ogni giunto è provvisto di un cappuccio antipolvere per proteggere i puntali dalla polvere.



■ BUSSOLASCSXMM	Bussola SC Simplex Multimodale
■ BUSSOLASCDXMM	Bussola SC Duplex Multimodale
■ BUSSOLALCDXMM	Bussola LC Duplex Multimodale
■ BUSSOLALCQUADMM	Bussola LC Quad Multimodale
■ BUSSOLASCSXSM	Bussola SC Simplex Monomodale
■ BUSSOLASCDXSM	Bussola SC Duplex Monomodale
■ BUSSOLALCDXSM	Bussola LC Duplex Monomodale
■ BUSSOLALCQUADSM	Bussola LC Quad Monomodale



Il colore anteposto al codice del prodotto indica la tipologia del cavo in fibra con la quale è possibile utilizzare l'accessorio.

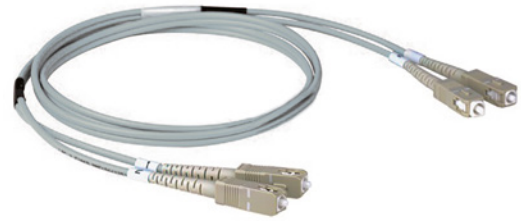
■ Fibra Multimodale 50/125

■ Fibra Monomodale 9/125

Bretelle fibra ottica

Bretelle in fibra ottica SC / SC Duplex

Cavi fibra ottica con guaina Halogenfree LSZH.
Ideali per collegare tra loro dispositivi con connettori in fibra ottica SC.
Confezionati singolarmente.
Disponibili, su richiesta, bretelle di varie lunghezze.



■ BREFIBMMSCSC1	Bretella Fibra SC/SC 2.0 mm 1 m Multimodale
■ BREFIBMMSCSC2	Bretella Fibra SC/SC 2.0 mm 2 m Multimodale
■ BREFIBMMSCSC3	Bretella Fibra SC/SC 2.0 mm 3 m Multimodale
■ BREFIBMMSCSC5	Bretella Fibra SC/SC 2.0 mm 5 m Multimodale
■ BREFIBMMSCSC10	Bretella Fibra SC/SC 2.0 mm 10 m Multimodale
■ BREFIBSMSCSC1	Bretella Fibra SC/SC 2.0 mm 1 m Monomodale
■ BREFIBSMSCSC2	Bretella Fibra SC/SC 2.0 mm 2 m Monomodale
■ BREFIBSMSCSC3	Bretella Fibra SC/SC 2.0 mm 3 m Monomodale
■ BREFIBSMSCSC5	Bretella Fibra SC/SC 2.0 mm 5 m Monomodale
■ BREFIBSMSCSC10	Bretella Fibra SC/SC 2.0 mm 10 m Monomodale

Bretelle in fibra ottica LC / LC Duplex

Cavi fibra ottica con guaina Halogenfree LSZH.
Ideali per collegare tra loro dispositivi con connettori in fibra ottica LC.
Confezionati singolarmente.
Disponibili, su richiesta, bretelle di varie lunghezze.



■ BREFIBMMLCLC1	Bretella Fibra LC/LC 2.0 mm 1 m Multimodale
■ BREFIBMMLCLC2	Bretella Fibra LC/LC 2.0 mm 2 m Multimodale
■ BREFIBMMLCLC3	Bretella Fibra LC/LC 2.0 mm 3 m Multimodale
■ BREFIBMMLCLC5	Bretella Fibra LC/LC 2.0 mm 5 m Multimodale
■ BREFIBMMLCLC10	Bretella Fibra LC/LC 2.0 mm 10 m Multimodale
■ BREFIBSMLCLC1	Bretella Fibra LC/LC 2.0 mm 1 m Monomodale
■ BREFIBSMLCLC2	Bretella Fibra LC/LC 2.0 mm 2 m Monomodale
■ BREFIBSMLCLC3	Bretella Fibra LC/LC 2.0 mm 3 m Monomodale
■ BREFIBSMLCLC5	Bretella Fibra LC/LC 2.0 mm 5 m Monomodale
■ BREFIBSMLCLC10	Bretella Fibra LC/LC 2.0 mm 10 m Monomodale



Il colore anteposto al codice del prodotto indica la tipologia del cavo e le relative proprietà trasmissive.

- Fibra Multimodale 50/125
- Fibra Monomodale 9/125

Bretelle in fibra ottica LC / SC Duplex

Cavi fibra ottica con guaina Halogenfree LSZH.
Ideali per collegare dispositivi con connettori in fibra ottica LC con altri con connettori SC.
Confezionati singolarmente.
Disponibili, su richiesta, bretelle di varie lunghezze.



■ BREFIBMMLCSC1	Bretella Fibra LC/SC 2.0 mm 1 m Multimodale
■ BREFIBMMLCSC2	Bretella Fibra LC/SC 2.0 mm 2 m Multimodale
■ BREFIBMMLCSC3	Bretella Fibra LC/SC 2.0 mm 3 m Multimodale
■ BREFIBMMLCSC5	Bretella Fibra LC/SC 2.0 mm 5 m Multimodale
■ BREFIBMMLCSC10	Bretella Fibra LC/SC 2.0 mm 10 m Multimodale
■ BREFIBSMLCSC1	Bretella Fibra LC/SC 2.0 mm 1 m Monomodale
■ BREFIBSMLCSC2	Bretella Fibra LC/SC 2.0 mm 2 m Monomodale
■ BREFIBSMLCSC3	Bretella Fibra LC/SC 2.0 mm 3 m Monomodale
■ BREFIBSMLCSC5	Bretella Fibra LC/SC 2.0 mm 5 m Monomodale
■ BREFIBSMLCSC10	Bretella Fibra LC/SC 2.0 mm 10 m Monomodale

Bretelle in fibra ottica SC-APC / SC-APC Simplex

Cavi fibra ottica con guaina Halogenfree LSZH.
Ideali per collegare tra loro dispositivi con connettori in fibra ottica SC-APC.
Confezionati singolarmente.
Disponibili, su richiesta, bretelle di varie lunghezze.



■ BREFIBSMSCAPC05	Bretella Fibra SC-APC / SC-APC Monomodale da 5 m
■ BREFIBSMSCAPC10	Bretella Fibra SC-APC / SC-APC Monomodale da 10 m
■ BREFIBSMSCAPC20	Bretella Fibra SC-APC / SC-APC Monomodale da 20 m
■ BREFIBSMSCAPC30	Bretella Fibra SC-APC / SC-APC Monomodale da 30 m
■ BREFIBSMSCAPC40	Bretella Fibra SC-APC / SC-APC Monomodale da 40 m
■ BREFIBSMSCAPC50	Bretella Fibra SC-APC / SC-APC Monomodale da 50 m



Il colore anteposto al codice del prodotto indica la tipologia del cavo e le relative proprietà trasmissive.

- Fibra Multimodale 50/125
- Fibra Monomodale 9/125

Giuntatrici

Giuntatrici a Fusione

Allineamento automatico (core-to-core).
Per fibra SM, MM, DS e NZDS.
Interfaccia di comunicazione USB.
Display LCD a colori.



	GIUNTA FIBRA 4	GIUNTA FIBRA 6
Numero motori	4	6
Metodo di allineamento	Core-to-core	Core-to-core
Fibra supportata	SM (G.652), MM (G.651), DS (G.653), NZDS (G.655)	SM (G.652), MM (G.651), DS (G.653), NZDS (G.655) con riconoscimento automatico
Diametro Cladding	80 ~ 150 µm	80 ~ 150 µm
Diametro Coating	160 ~ 1.000 µm	160 ~ 1.000 µm
Lunghezza taglio fibra	5 ~ 16 mm (diametro coating <250 µm) 16 mm (diametro coating 250 ~ 1.000 µm)	5 ~ 16 mm (diametro coating <250 µm) 16 mm (diametro coating 250 ~ 1.000 µm)
Perdite medie	SM: 0.02dB, MM: 0.01dB, DS: 0.04dB, NZDS: 0.04dB	SM: 0.02dB, MM: 0.01dB, DS: 0.04dB, NZDS: 0.04dB
Perdite loss	> 60dB	> 60dB
Programmi di giunzione	40 gruppi	40 gruppi
Modalità d'uso	Manuale e Automatico	Manuale e Automatico
Fornetto integrato	Sì	Sì
Tempo di giunzione	7 secondi	6 secondi
Tempo di termorestrizione	26 secondi per tubetti da 40 e 60 mm	18 secondi per tubetti da 40 e 60 mm
Ingrandimenti	250x (X o Y singolo), 125x (X e Y simultanei)	250x (X o Y singolo), 125x (X e Y simultanei)
Monitor	Doppia fotocamera ad alta sensibilità, Monitor LCD da 4.3" (800 x 480)	Doppia fotocamera ad alta sensibilità, Monitor LCD da 5" (800 x 480)
Memorizzazione risultati	4.000 giunzioni	5.000 giunzioni
Test di trazione	1.8 ~ 2.25 N	> 2.25 N
Menu operazioni	Menu interfaccia grafica (GUI) per uso semplificato	Menu interfaccia grafica (GUI) per uso semplificato
Durata batteria	Batteria interna Li-ion da 5200mAh, 250 cicli completi (giunzione e termorestrizione)	Batteria interna Li-ion da 5200mAh, 300 cicli completi (giunzione e termorestrizione)
Alimentazione	100 ~ 240 Vac, 11 ~ 13.5 Vcc	100 ~ 240 Vac, 11 ~ 13.5 Vcc
Interfaccia	Porta USB 2.0, per aggiornamento software, esportazione risultati	Porta USB 2.0, per aggiornamento software, esportazione risultati
Condizioni d'utilizzo	Altitudine: 0 ~ 5000 m Temperatura: -10 °C ~ 50 °C Umidità relativa fino al 95% con vento fino a 15m/s	Altitudine: 0 ~ 5000 m Temperatura: -10 °C ~ 50 °C Umidità relativa fino al 95% con vento fino a 15m/s
Dimensioni	149 x 120 x 127 mm	156 x 141 x 156 mm
Peso	1,9 kg (batterie incluse)	2,45 kg (batterie incluse)
Accessori a corredo	Alimentatore, Taglierina, Spellafibra, Vassoio di raffreddamento, Set elettrodi di ricambio, Tracolla, Pennello, Dispenser alcool, Valigia	Alimentatore, Taglierina, Spellafibra, Vassoio di raffreddamento, Set elettrodi di ricambio, Tracolla, Pennello, Dispenser alcool, Valigia



Si effettuano saldature in loco.



FAULTLOCATOR10MW

10mw, Penna ottica fibra fino a 10 km SC



TAGLIAFIBRAX50

Taglierina per fibra ottica X50



TAGLIAFIBRAX55B

Taglierina automatica per fibra ottica X55B



ALCOOLDISPENSER

Bottiglia dispenser per alcool isopropilico



FAZZOLETTIFIBRA

Fazzoletti detergenti KimWipes (280/box)



FORBICIKEVLAR

Forbici per Kevlar



SPELLAFIBRA3FORI

Spellafibra a 3 fori tipo Miller



TAPPOSCDX / TAPPOSCSX

Tappo nero per foro SC duplex / simplex



ALCOOLISOPRO

Alcool isopropilico (1000 ml)



CARTOLINA12

Cartolina porta giunti, 12 fibre impilabile + Cover



TUBETTOFIBRA45

Tubetto termorestringente da 45 mm per fibra (100pcs/box)



TUBETTOFIBRA60

Tubetto termorestringente da 60 mm per fibra (100pcs/box)

KITPRELAPPATI

Kit attrezzatura per connettori prelappati



Strumenti di misura

Certificatore di prestazioni rete LAN

Per cavi Ethernet fino a 1 GB.
 Effettua il test e rilascia il report con le misure di lunghezza, SKEW (ritardo tra le coppie), SNR (rapporto Segnale/Rumore), BER (Errori di Bit a 1 GB). Verifica anche gli apparati PoE. Supporta IPv4 e IPv6 e rileva il servizio presente sulla presa utente del cablaggio.



CERTLAN1G	Certificatore di prestazioni e velocità per cavi Ethernet fino a 1 GB.
------------------	--

Kit misura dell'attenuazione ottica

Per collegamenti MM (850 e 1300 nm) e SM (1310 e 1550 nm).
 Fornito di memoria interna e software per la stampa dei risultati di misura.



CSKITOLTS3200	Kit di misura attenuazione ottica OLS201 e OPM101A
----------------------	--

Certificatore per fibra ottica MM e SM

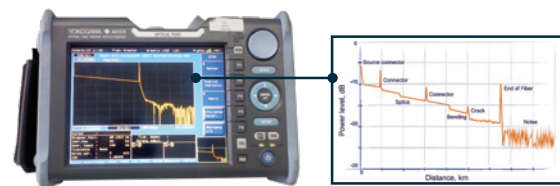
Per cavi fibra ottica MM e SM.
 Display LCD a colori.
 Multipli e versatili metodi di test, report completo e intuitivo.
 Conforme Encircled Flux.



CSKITFO7XWPMS	KIT Certificatore automatico per fibra ottica multimodo e monomodo (Layer 1)
----------------------	--

Test monitor per fibra ottica MM e SM

La serie di OTDR X-2100 sviluppata da Shino facilita la ricerca guasti e l'analisi delle discontinuità nei link in fibra ottica. Oltre alle misure di OTDR, può avere anche le funzioni di OLTS (Power Meter e Sorgente).



CSSH2100	MiniOTDR SHINO X2100 MM e SM (Layer 2)
-----------------	--

Bretelle di lancio per OTDR

Le bobine di lancio sono un componente ottico passivo complementare all'OTDR necessario nella certificazione di una link ottica; consistono in una bobina di fibra che elimina la "zona morta" dello strumento.



BRELANCIOMMSC	Fibra di lancio OM4 50/125 conn SCSC, 500 m
BRELANCIOSMSC	Fibra di lancio SM 9/125 conn SCSC, 500 m
BRELANCIOSMAPC	Fibra di lancio SM 9/125 conn SC-SC/APC, 500 m

9SW24EP2G8L

Switch 24 PoE 10/100 di cui 8 PoE Long Distance + 2 GB.



Porte					Standard PoE	PoE Power Budget	Capacità	Managed	Power
Totali	No PoE	PoE	Long Distance	Uplink					
26	---	24 F	8	2 G	802.3 af/at	200 W	14.8 Gbps	---	230 V

9SW16EP2G8L

Switch 16 PoE 10/100 di cui 8 PoE Long Distance + 2 GB.



Porte					Standard PoE	PoE Power Budget	Capacità	Managed	Power
Totali	No PoE	PoE	Long Distance	Uplink					
18	---	16 F	8	2 G	802.3 af/at	200 W	14.8 Gbps	---	230 V

9SW8EPL2E

Switch 8 Porte PoE Long Distance 10/100 RJ45 + 2 Porte 10/100.



Porte					Standard PoE	PoE Power Budget	Capacità	Managed	Power
Totali	No PoE	PoE	Long Distance	Uplink					
10	---	8 F	8	2 F	802.3 af/at	110 W	2 Gbps	---	230 V

9SW4EPL2E

Switch 4 Porte PoE Long Distance 10/100 RJ45 + 2 Porte 10/100.



Porte					Standard PoE	PoE Power Budget	Capacità	Managed	Power
Totali	No PoE	PoE	Long Distance	Uplink					
6	---	4 F	4	2 F	802.3 af/at	65 W	1.6 Gbps	---	230 V



Legenda caratteristiche switch

G= Gigabit **F**= 10/100 Mbps **SFP**= Fibra Gigabit **SFP+**= Fibra 10G **Combo**= Fibra/Gigabit

Videostar con porte PoE

9SW24EP2G2F

Switch 24 Porte PoE 10/100 + 2 Porte Combo.



Totali	Porte				Standard PoE	PoE Power Budget	Capacità	Managed	Power
	No PoE	PoE	Long Distance	Uplink					
26	---	24 F	---	2 Combo	802.3 af/at	400 W	64 Gbps	Sì	230 V

9SW16GP4FM

Switch 16 Porte PoE GB + 4 Porte SFP.



Totali	Porte				Standard PoE	PoE Power Budget	Capacità	Managed	Power
	No PoE	PoE	Long Distance	Uplink					
20	---	16 G	---	4 SFP	802.3 af/at	250 W	192 Gbps	Sì	230 V

9SW16EP2G2F

Switch 16 Porte 10/100 PoE + 2 Porte Combo.



Totali	Porte				Standard PoE	PoE Power Budget	Capacità	Managed	Power
	No PoE	PoE	Long Distance	Uplink					
18	---	16 F	---	2 Combo	802.3 af/at	250 W	64 Gbps	Sì	230 V

9SW8GP2G

Switch 8 Porte PoE GB + 2 GB.



Totali	Porte				Standard PoE	PoE Power Budget	Capacità	Managed	Power
	No PoE	PoE	Long Distance	Uplink					
10	---	8 G	---	2 G	802.3 af/at	110 W	20 Gbps	---	DC 52V



Legenda caratteristiche switch

G= Gigabit **F**= 10/100 Mbps **SFP**= Fibra Gigabit **SFP+**= Fibra 10G **Combo**= Fibra/Gigabit

9SW24G2F

Switch 24 Porte GB + 2 Porte SFP.



Porte					Standard PoE	PoE Power Budget	Capacità	Managed	Power
Totali	No PoE	PoE	Long Distance	Uplink					
26	24 G	---	---	2 SFP	---	---	52 Gbps	---	230 V

9SW16G2F

Switch 16 Porte GB + 2 Porte SFP.



Porte					Standard PoE	PoE Power Budget	Capacità	Managed	Power
Totali	No PoE	PoE	Long Distance	Uplink					
18	16 G	---	---	2 SFP	---	---	48 Gbps	---	230 V

9SW8F2G

Switch 8 Porte SFP + 2 Porte GB.



Porte					Standard PoE	PoE Power Budget	Capacità	Managed	Power
Totali	No PoE	PoE	Long Distance	Uplink					
10	8 SFP	---	---	2 G	---	---	20 Gbps	---	DC 12V

9SW8G

Switch 8 Porte 10/100/1000 GB.



Porte					Standard PoE	PoE Power Budget	Capacità	Managed	Power
Totali	No PoE	PoE	Long Distance	Uplink					
8	8 G	---	---	---	---	---	16 Gbps	---	DC 9V

9SW5G

Switch 5 Porte 10/100/1000 GB.



Porte					Standard PoE	PoE Power Budget	Capacità	Managed	Power
Totali	No PoE	PoE	Long Distance	Uplink					
5	5 G	---	---	---	---	---	10 Gbps	---	DC 9V



Legenda caratteristiche switch

G= Gigabit **F**= 10/100 Mbps **SFP**= Fibra Gigabit **SFP+**= Fibra 10G **Combo**= Fibra/Gigabit

9SWI8EP2G2FM

Switch Industriale 8 Porte PoE 10/100 + 2 Combo.



Porte					Standard PoE	PoE Power Budget	Capacità	Managed	Power
Totali	No PoE	PoE	Long Distance	Uplink					
10	---	8 F	---	2 Combo	802.3 af/at	120 W	64 Gbps	Sì	DC 52-48V (Escluso)

*Alimentatore non in dotazione, si consiglia di utilizzare alimentatori serie "9PWxxx".

9SWI8GP2F

Switch Industriale 8 Porte PoE GB + 2 Porte SFP.



Porte					Standard PoE	PoE Power Budget	Capacità	Managed	Power
Totali	No PoE	PoE	Long Distance	Uplink					
10	---	8 G	---	2 SFP	802.3 af/at	120 W	192 Gbps	Sì	DC 52-48V (Escluso)

*Alimentatore non in dotazione, si consiglia di utilizzare alimentatori serie "9PWxxx".

9SWI8E2GF

Switch Industriale 8 Porte 10/100 + 2 Porte SFP.



Porte					Standard PoE	PoE Power Budget	Capacità	Managed	Power
Totali	No PoE	PoE	Long Distance	Uplink					
10	8 F	---	---	2 Combo	---	---	5.6 Gbps	---	DC 52-48V (Escluso)

*Alimentatore non in dotazione, si consiglia di utilizzare alimentatori serie "9PWxxx".

9SWI6E4P

Switch Industriale 4 Porte PoE 10/100 + 2 Porte 10/100.



Porte					Standard PoE	PoE Power Budget	Capacità	Managed	Power
Totali	No PoE	PoE	Long Distance	Uplink					
6	---	4F	---	2F	802.3 af/at	120 W	1.6 Gbps	---	DC 52-48V (Escluso)

*Alimentatore non in dotazione, si consiglia di utilizzare alimentatori serie "9PWxxx".

9SWI4GP2F

Switch Industriale 4 Porte PoE GB + 2 Porte SFP.



Porte					Standard PoE	PoE Power Budget	Capacità	Managed	Power
Totali	No PoE	PoE	Long Distance	Uplink					
6	---	4G	---	2 SFP	802.3 af/at	120 W	16 Gbps	---	DC 52-48V (Escluso)

*Alimentatore non in dotazione, si consiglia di utilizzare alimentatori serie "9PWxxx".



Legenda caratteristiche switch

G= Gigabit **F**= 10/100 Mbps **SFP**= Fibra Gigabit **SFP+**= Fibra 10G **Combo**= Fibra/Gigabit

Media Converter

Coppia Media Converter 10/100/1000 Mbit Dual Fiber.
Per fibra ottica multimodale e monomodale.
Alimentatori inclusi, Mini Gbic esclusi.



9MCG20SFPS

Coppia Media Converter Gigabit - 1x RJ45 / 1x SFP

Media Converter Industriale

Switch 2 Porte RJ45 Gigabit e 2 Porte SFP.
Attacco DIN.
Alimentatore escluso (DC 12V - 48V).
Velocità di connessione fino a 1,6 Gbps (in base al tipo di fibra).



9MCI2G2SFP

Switch 2 Porte Gb + 2 Porte SFP con funzione Media Converter

Alimentatori a spina per switch industriali

Alimentatore a 230 Vac.
Tensione d'uscita 52 V.



9PW152V65

Alimentatore a spina 52 V - 1,25 A - 65 W

9PW152V110

Alimentatore a spina 52 V - 2,15 A - 110 W

Alimentatori su barra DIN per switch industriali

Alimentatore a 230 Vac.
Tensione d'uscita 48 V.
Montaggio su barra DIN.



9PWD48V60

Alimentatore per montaggio su barra DIN 48 V - 60 W

9PWD48V120

Alimentatore per montaggio su barra DIN 48 V - 120 W

Mini Gbic per switch

Moduli SFP.
Compatibili con switch Videostar "9SWxx" e D-Link.



9SFP2LCMGD

Modulo SFP Multimodale 1,25 Gb, LC duplex, 850 nm, fino a 550 m

9SFP2LCSGD

Modulo SFP Monomodale 1,25 Gb, LC duplex, 1310 nm, fino a 20 km

9SFP2RJ45GO

Modulo SFP RJ45 Gigabit

PoE Injector, Extender e Protezione rete

POE Injector

Distanza massima di trasmissione inferiore a 100 metri.
Velocità di trasmissione Gigabit.
Massima potenza erogata 30W.
Alimentazione 230 Vac.



9PINJ1AT	PoE Injector GB - Standard 802.3 af / at
-----------------	--

POE Injector

Distanza massima di trasmissione inferiore a 100 metri.
Velocità di trasmissione 10/100 Mbps.
Massima potenza erogata 60W.
Alimentazione 48~57 V (alimentatore escluso).



9PINJ60W	PoE Injector 10/100 - Standard 802.3 af / at / bt
-----------------	---

POE Injector Ubiquiti

Distanza massima di trasmissione inferiore a 100 metri.
Velocità di trasmissione 10/100 Mbps.
Indicato per apparati Ubiquiti e Hiperlink.



POE 247GWH	PoE 24V Injector 3A 7W per apparati Ubiquiti e Hiperlink
POE 24	PoE 24V Injector 10/100 per apparati Ubiquiti e Hiperlink
POE 15	PoE 15V Injector 10/100 per apparati Ubiquiti e Hiperlink

POE Extender

PoE Extender 10/100 Mbit/s.
Un ingresso con cavo PoE 802.3 at e due uscite con PoE 802.3 af.
Massima trasmissione 100 m.
Viene alimentato con l'ingresso, quindi NON necessita di alimentazione supplementare



9POE XT100	PoE Extender 10/100 Mbit/s - Potenza 15,4W
-------------------	--

POE Extender

Possibilità di trasmissione dati ad una distanza massima di 2 km.
Standard IEEE802.3 10 BASE-T, IEEE802.3u 100 BASE-TX. Protezione contro le interferenze.



STK2204E	Extender su cavo coassiale - 4 Porte - Trasmissione fino a 2 km (solo dati)
STK2201EPOC	Extender su cavo coassiale - 1 Porta - Trasmissione fino a 2 km (solo dati)

Protezione segnali di rete

Sistema di protezione per segnali di rete.
Standard GB/T18802.21-2004/IEC61643-21:2000.
Protezione di rete (banda > 100 Mbs).
Linee protette 1,2,3,6.



STKSP02E	Sistema di protezione segnali di rete
-----------------	---------------------------------------

POE Splitter 60W

Supporta lo standard PoE ad alta potenza LT PoE ++.
 Velocità di trasmissione 10/100 Mbps.
 Massima potenza erogata 60W.
 Alimentazione 48-57 V.



9PSPL12V5A	PoE splitter 10/100 Mbit/s Singola porta - Uscita 12V 5A
-------------------	--

POE Splitter 13W

Supporta lo standard IEEE 803.2 af / at.
 Velocità di trasmissione 10/100 Mbps.
 Massima potenza erogata 13W.
 Circuito di protezione integrato.



9POE 12V	PoE splitter attivo 10/100 Mbit/s Singola porta - Uscita 12V 1,1A
-----------------	---

POE Splitter 13W Waterproof

Supporta lo standard IEEE 803.2 af.
 Velocità di trasmissione 10/100 Mbps.
 Massima potenza erogata 13W.
 Circuito di protezione integrato.
 Waterproof - Grado di protezione IP66.



9POE 12VWP	PoE splitter attivo 10/100 Mbit/s Singola porta - Uscita 12V 1,1A
-------------------	---

Router 4G da tavolo

Router 4G LTE Wireless 300 Mbps.
 3 Porte LAN 10/100 Mbps, 1 Porta LAN/WAN 10/100 Mbps.
 Slot SIM Card.
 Standard wireless IEEE 802.11 b/g/n a 2,4 GHz.
 Tipi di rete supportati 4G, 3G, 2G.



TLMR6400	Modem router 4G da tavolo
-----------------	---------------------------

Router 4G per esterno

Router da esterno LTE/3G/4G, Wi-Fi 300Mbps.
 Doppia porta LAN con alimentazione PoE.
 Doppio Slot SIM Card per backup.
 Alimentatore PoE e staffa per montaggio a palo in dotazione.



13ROUT954GOUT	Modem router 4G da esterno
----------------------	----------------------------

DGS151020

Switch 16 Porte GB / 2 SFP / 2 SFP+.



Porte					Standard PoE	PoE Power Budget	Capacità	Managed	Power
Totali	No PoE	PoE	Long Distance	Uplink					
20		16 G / 2 SFP / 2 SFP+			---	---	76 Gbps	L2	230 V

DGS151028X

Switch 24 Porte GB / 4 SFP+.



Porte					Standard PoE	PoE Power Budget	Capacità	Managed	Power
Totali	No PoE	PoE	Long Distance	Uplink					
28		16 G / 4 SFP+			---	---	128 Gbps	L2	230 V

DXS121012TC

Switch 8 Porte 10GB / 2 SFP+ / 2 Combo, SFP+ 10GB



Porte					Standard PoE	PoE Power Budget	Capacità	Managed	Power
Totali	No PoE	PoE	Long Distance	Uplink					
14		8 10 G / 2 SFP+ / 2 Combo SFP+ 10 G			---	---	240 Gbps	L3	230 V

DXS121012SC

Switch 10 Porte SFP+ / 2 Combo SFP+ 10 GB.



Porte					Standard PoE	PoE Power Budget	Capacità	Managed	Power
Totali	No PoE	PoE	Long Distance	Uplink					
12		10 SFP+ / 2 Combo SFP+ 10 G			---	---	240 Gbps	L3	230 V

Mini Gbic per switch

Moduli SFP+.

Compatibili con switch D-Link.



DEM431XT	Mini Gbic Multimodale 10 GB 850nm fino a 550 m in OM4
DEM432XT	Mini Gbic Monomodale 10 GB 1310nm fino a 10 km
DEM410T	Mini Gbic RJ45 10 GB fino a 30 m



Legenda caratteristiche switch

G= Gigabit **F**= 10/100 Mbps **SFP**= Fibra Gigabit **SFP+**= Fibra 10G **Combo**= Fibra/Gigabit

DGS121028P

Switch 24 Porte PoE GB + 4 Combo.



Porte					Standard PoE	PoE Power Budget	Capacità	Managed	Power
Totali	No PoE	PoE	Long Distance	Uplink					
28	---	24 G	---	4 Combo	802.3 af/at	193 W	56 Gbps	Sì	230 V

DES121028P

Switch 24 Porte PoE 10/100 + 2 Combo + 2 GB.



Porte					Standard PoE	PoE Power Budget	Capacità	Managed	Power
Totali	No PoE	PoE	Long Distance	Uplink					
28	---	24 F	---	2 Combo 2 GB	802.3 af/at	193 W	12,8 Gbps	Sì	230 V

DGS121008P

Switch 8 Porte PoE GB + 2 SFP.



Porte					Standard PoE	PoE Power Budget	Capacità	Managed	Power
Totali	No PoE	PoE	Long Distance	Uplink					
10	---	8 G	---	2 SFP	802.3 af/at	65 W	20 Gbps	Sì	DC 54V

DGS1008P

Switch 4 Porte PoE GB + 4 GB.



Porte					Standard PoE	PoE Power Budget	Capacità	Managed	Power
Totali	No PoE	PoE	Long Distance	Uplink					
8	4 G	4 G	---	---	802.3 af/at	68 W	16 Gbps	---	DC 54V

DES1008PA

Switch 4 Porte PoE 10/100 + 4 Porte 10/100.



Porte					Standard PoE	PoE Power Budget	Capacità	Managed	Power
Totali	No PoE	PoE	Long Distance	Uplink					
8	4 F	4 F	---	---	802.3 af	52 W	1.G Gbps	---	DC 48V



Legenda caratteristiche switch

G= Gigabit **F**= 10/100 Mbps **SFP**= Fibra Gigabit **SFP+**= Fibra 10G **Combo**= Fibra/Gigabit

D-Link senza porte PoE

DGS121028

Switch 24 Porte GB + 4 Combo.



Porte					Standard PoE	PoE Power Budget	Capacità	Managed	Power
Totali	No PoE	PoE	Long Distance	Uplink					
28	24 G	---	---	4 Combo	---	---	56 Gbps	Sì	230 V

DGS1024D

Switch 24 Porte Gigabit.



Porte					Standard PoE	PoE Power Budget	Capacità	Managed	Power
Totali	No PoE	PoE	Long Distance	Uplink					
24	24 G	---	---	---	---	---	48 Gbps	---	230 V

DES1024D

Switch 24 Porte 10/100.



Porte					Standard PoE	PoE Power Budget	Capacità	Managed	Power
Totali	No PoE	PoE	Long Distance	Uplink					
24	24 F	---	---	---	---	---	4.8 Gbps	---	230 V

DGS1016D

Switch 16 Porte Gigabit.



Porte					Standard PoE	PoE Power Budget	Capacità	Managed	Power
Totali	No PoE	PoE	Long Distance	Uplink					
16	16 G	---	---	---	---	---	32 Gbps	---	230 V

DES1016D

Switch 16 Porte 10/100.



Porte					Standard PoE	PoE Power Budget	Capacità	Managed	Power
Totali	No PoE	PoE	Long Distance	Uplink					
16	16 F	---	---	---	---	---	3.2 Gbps	---	230 V



Legenda caratteristiche switch

G= Gigabit **F**= 10/100 Mbps **SFP**= Fibra Gigabit **SFP+**= Fibra 10G **Combo**= Fibra/Gigabit

DGS1008D

Switch 8 Porte Gigabit.



Porte					Standard PoE	PoE Power Budget	Capacità	Managed	Power
Totali	No PoE	PoE	Long Distance	Uplink					
8	8 G	---	---	---	---	---	10 Gbps	---	DC 5V

DES1008D

Switch 8 Porte 10/100.



Porte					Standard PoE	PoE Power Budget	Capacità	Managed	Power
Totali	No PoE	PoE	Long Distance	Uplink					
8	8 F	---	---	---	---	---	1.6 Gbps	---	DC 5V

GOSW5G

Switch 5 Porte Gigabit.



Porte					Standard PoE	PoE Power Budget	Capacità	Managed	Power
Totali	No PoE	PoE	Long Distance	Uplink					
5	5 G	---	---	---	---	---	10 Gbps	---	DC 5V

DES1005D

Switch 5 Porte 10/100.

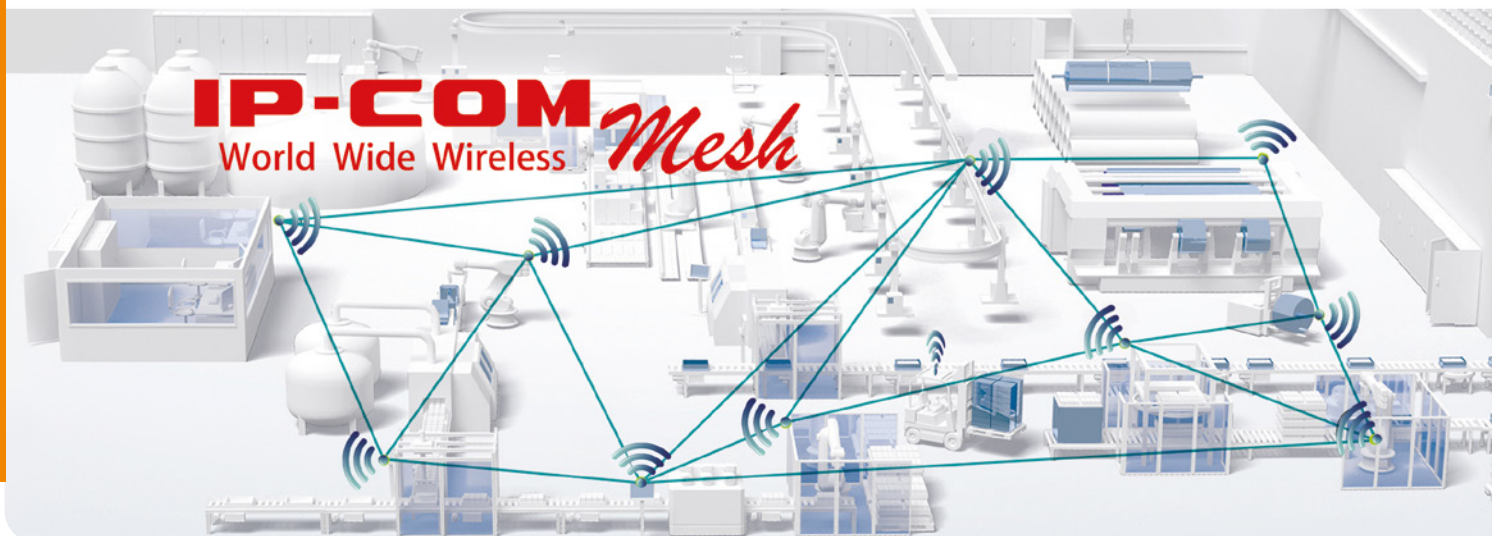


Porte					Standard PoE	PoE Power Budget	Capacità	Managed	Power
Totali	No PoE	PoE	Long Distance	Uplink					
5	5 F	---	---	---	---	---	1 Gbps	---	DC 5V



Legenda caratteristiche switch

G= Gigabit **F**= 10/100 Mbps **SFP**= Fibra Gigabit **SFP+**= Fibra 10G **Combo**= Fibra/Gigabit



Mesh Tri-Band, Cable-Free

Apparati Wi-Fi per realizzare reti Mesh. È possibile collegare alla base/Controller (che già è un Access Point) altri apparati Access Point senza collegare cavi per ampliare la rete.



ICM.EW15D	Base Station tripla radio wireless serie Mesh System
ICM.EW12	Access Point tripla radio wireless serie Mesh System

Access Point con Controller Hardware

Apparati Wi-Fi per realizzare reti Mesh. È possibile collegare tramite LAN al Controller gli Access Point per gestire la rete Wi-Fi in casa, ufficio e in molti altri scenari applicativi.



ICM.AC1000	Base Station tripla radio wireless serie Mesh System
ICM.W64AP	Access Point a tetto/parete 2.4GHz / 5GHz Gest. con AC1000
ICM.W66AP	Access Point a tetto/parete 2.4GHz / 5GHz Gest. con AC1000
ICM.W36AP	Access Point a incasso murale 2.4GHz / 5GHz Gest. con AC1000

Access Point con Controller Software

Apparati Wi-Fi per realizzare reti Mesh. È possibile collegare al Controller gli Access Point per gestire la rete Wi-Fi in casa, ufficio e in molti altri scenari applicativi.



ICM.IUAP-AC-LITE	Access Point 2.4GHz / 5GHz Controller Software Free
ICM.IUAP-AC-M	Access Point 2.4ghz / 5GHz IP65 Outdoor/Indoor Controller Software Free
ICM.IUAP-AC-LR	Access Point Long Range 2.4GHz / 5GHz IP65 Controller Software Free



Base Station per collegamenti PtP e PmP

Apparati radio per realizzare punto/punto fino a 25 km e punto/multipunto per realizzare reti in vaste aree dove non è possibile posare i cavi.



ICM.BS6	Base Station 5G IP65 doppia polarizzazione senza antenna
ICM.BS9	Base Station AC 5G IP65 doppia polarizzazione senza antenna
ICM.ANT12-5G360	Antenna 12dBi a 360 gradi doppia polarizzazione per Serie BSx
ICM.ANT19-5G120	Antenna 19dBi a 120 gradi doppia polarizzazione per Serie BSx
ICM.ANT30-5G	Antenna 30dBi a 6 gradi doppia polarizzazione per Serie BSx

CPE per collegamenti PtP e PmP

Apparati radio per realizzare punto/punto fino a 25 km e punto/multipunto per realizzare reti in vaste aree dove non è possibile posare i cavi.



ICM.CPE12	Nanostation 5GHz 300 Mbps 5 km 1 porta LAN 10/100
ICM.ILBEM5	Parabola 5GHz 433 Mbps 20 km 1 porta LAN 10/100
ICM.ILBE5AC	Parabola 5GHz 867 Mbps 25 km 1 porta LAN Gigabit
ICM.MS5AC	Nanostation 5GHz 867 Mbps 10 km 1 porta LAN Gigabit



Punto - Punto / Punto - Multipunto

Sistema Punto-Punto o Punto-Multipunto TDMA Outdoor in grado di effettuare bridge wireless a lunga distanza utilizzando antenne direttive. Frequenza operativa 5 GHz.



LAP120	LiteAP 5 GHz - 16 dBi - Antenna 120° - Trasmissione a campo aperto fino a 15 km
LBE5ACGEN2	LiteBeam 5 GHz - 23 dBi - Antenna 10° - Trasmissione Bridge fino a 15 km
NBE5ACGEN2	NanoBeam 5 GHz - 19 dBi - Antenna 10° - Trasmissione Bridge fino a 15 km

Nano Station

Sistema Punto-Punto o Punto-Multipunto TDMA Indoor oppure Outdoor in grado di effettuare bridge wireless a lunga distanza utilizzando altre Nano Station. Frequenza operativa 2,4 GHz o 5 GHz.



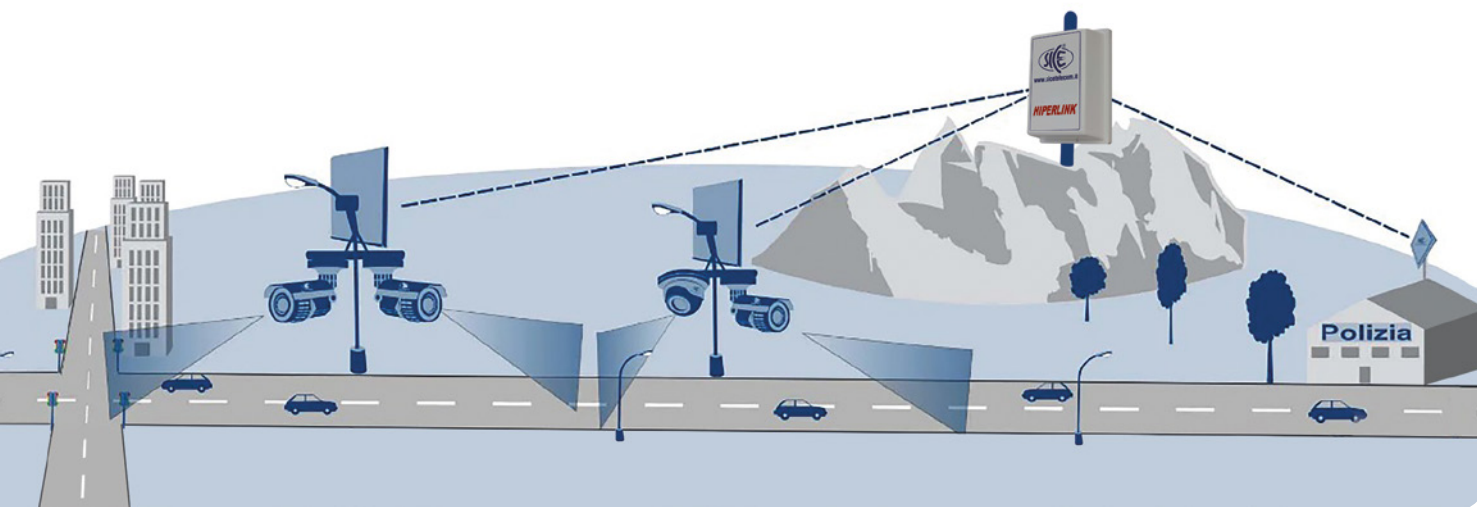
NSM5	Nano Station 5 GHz - 16 dBi - Trasmissione a campo aperto fino a 15 km
NSLM5	Nano Station 5 GHz - 13 dBi - Trasmissione a campo aperto fino a 10 km
LOC05AC	Nano Station 5 GHz - 13 dBi - Trasmissione a campo aperto fino a 10 km <i>*Alimentatore non in dotazione, necessita di alimentatore PoE 247WGW.</i>
NSM2	Nano Station 2,4 GHz - 11 dBi - Trasmissione a campo aperto fino a 10 km
NSLM2	Nano Station 2,4 GHz - 8.5 dBi - Trasmissione a campo aperto fino a 5 km

Access Point

Access Point Wi-Fi collegabili a qualunque dispositivo. Ideale per realizzare piccoli e medi sistemi wireless per collegare smartphone, tablet, etc.



UAPACLR	Access Point UniFi 2,4 / 5,0 GHz Indoor
UAPACM	Access Point UniFi 2,4 / 5,0 GHz Indoor / Outdoor
ACBAC	Air Cube 2,4 / 5,0 GHz Indoor - 4 Porte Gigabit - Alimentatore incluso
ACBISP	Air Cube 2,4 GHz Indoor - 4 Porte 10/100 - Alimentatore escluso



Apparati radio Base station

Sistema Punto-Punto o Punto-Multipunto TDMA Outdoor in grado di effettuare bridge wireless.
 Frequenza operativa 4,9 ~ 5,85 GHz.
 Antenna/e esclusa/e.



ATRH0505	Base Station AC 1 Radio a 300 Mbps reali - Trasmissione fino a 25 km
ATRH0525	Base Station AC 2 Radio a 500 Mbps reali - Trasmissione fino a 25 km

Antenne per apparati radio

Antenne in grado di effettuare bridge wireless a lunga distanza utilizzando base station.
 Ideali per WISP e System Integrator.
 Frequenza operativa 5 GHz.



WA23010052	Antenna direttiva a pannello 10° - 23 dBi
WA17090052	Antenna settoriale 90° - 17 dBi
WA16120052	Antenna settoriale 120° - 16 dBi

Cavi di collegamento

Cavi patch per antenna per uso esterno.
 Ideale per sistemi di telecomunicazione radio.
 Ciascuna antenna necessita di 2 cavi di collegamento.



WN00571000	Cavo RF con connettori "N" - Lunghezza 1 m
WN00572000	Cavo RF con connettori "N" - Lunghezza 2 m



Su richiesta è possibile ordinare cavi di varie misure.
 Su richiesta si realizzano progetti per le aree urbane.



CPE

Sistema Punto-Punto TDMA Outdoor in grado di effettuare bridge wireless a media e lunga distanza.
 Frequenza operativa 4,9 ~ 5,85 GHz.
 Per realizzare un Pt-P sono necessari due apparati uguali.



ATRH0595	CPE Punto-Punto per collegamenti a 150 Mbps reali - Trasmissione fino a 8 km
ATRH0515	CPE Punto-Punto per collegamenti a 300 Mbps reali - Trasmissione fino a 15 km

Radio Link

Bundle 24GHz, Ceragon Single Core,
 Banda garantita Throughput fino a 6 km di 500 Mb
 in Full Duplex con parabola da 60 cm
 Kit completo per la realizzazione di un link.

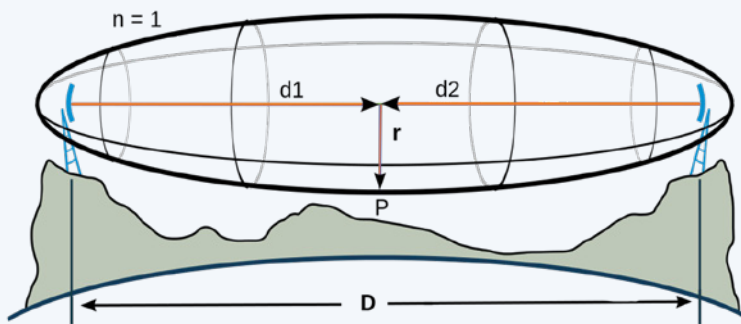


BUNDLE24	Bundle 24 GHz Radio Link
-----------------	--------------------------



Regola: le antenne fra loro si devono **SEMPRE** vedere

La **Fresnel Zone di un segnale radio** è quell'area di ellissi concentriche che circonda immediatamente la **LOS** che deve essere sempre libera da: alberi, palazzi, strutture, monti, etc.
 La sua grandezza è proporzionale alla distanza tra i finali e alla frequenza del segnale.



Il raggio al centro della Fresnel Zone diminuisce con l'aumentare della frequenza e si calcola con:

$$r = 17,32 \times \sqrt{\frac{d1 \text{ km} \times d2 \text{ km}}{\text{GHz} \times D \text{ km}}}$$

Ipotizzando 2 km, a 5,5 GHz avremo un raggio di 5 metri

Tutte le CPE vengono vendute già programmate come Punto-Punto.

Art. 1. Definizione e accettazione delle condizioni generali di vendita

1.1. Le presenti Condizioni Generali di Vendita (**CGV**) regolano i rapporti commerciali, anche tramite web, tra la società TOP ITALIA srl (**Società**) e i suoi clienti professionali (**Cliente**) – quali persone fisiche o giuridiche che agiscono nell'esercizio della propria attività imprenditoriale o professionale, ovvero loro intermediari – costituendo parte integrante e sostanziale di ciascun contratto di vendita di prodotti e di servizi forniti dalla Società al Cliente, salvo diversa disposizione scritta tra le parti.

1.2. La Società si riserva il diritto di apportare eventuali modifiche e integrazioni alle CGV, che si intendono validamente notificate, acquistando efficacia immediata, dal giorno della pubblicazione sul sito web gestito dalla Società **www.videstarweb.com (Sito)**, ove sono reperibili e conoscibili dal Cliente usando l'ordinaria diligenza.

1.3. Esse acquistano piena efficacia tra le parti e si intendono incondizionatamente e integralmente accettate al momento del conferimento dell'ordine di acquisto, senza che tale accettazione sia condizionata da una firma manoscritta da parte del Cliente.

Art. 2. Ordini di acquisto modalità

2.1. Gli ordini devono pervenire alla Società solo e esclusivamente in forma scritta, a mezzo fax, posta elettronica o via web, previa registrazione e accreditamento del Cliente per via telematica, sul Sito, la cui procedura comporta l'esplicita accettazione delle presenti CGV, mediante tasto negoziale "point and click", nel rispetto delle disposizioni recate dal Regolamento (UE) 2016/679, per la protezione dei dati personali – d'ora in avanti "**GDPR**" – ovvero attraverso la sottoscrizione di specifici accordi scritti.

2.2. Riguardo alla natura e alla data dell'ordine, fanno fede i messaggi di posta elettronica così come i sistemi di registrazione automatica o form contrattuali usati sul Sito.

2.3. Il Cliente è responsabile dell'uso delle credenziali (*UserID e Password*) assegnatigli all'atto della sua registrazione, nonché degli ordini comunque richiesti tramite detti codici e ciò indipendentemente da un uso fraudolento degli stessi.

2.4. Il Cliente è obbligato a comunicare tempestivamente ogni eventuale variazione della sede legale o del domicilio indicati nella fase di registrazione; in difetto, le notificazioni o le comunicazioni eseguite all'indirizzo indicato in sede di registrazione si intenderanno comunque efficacemente e validamente effettuate.

2.5. Gli ordini, anche se ricevuti a seguito di offerte promozionali, hanno valore di semplici proposte di acquisto e non vincolano la Società, se non dopo l'espressa accettazione mediante formale conferma d'ordine che verrà inviata al Cliente per ogni ordine; la Società rimane libera di accettare la proposta di acquisto entro il termine di giorni 30, decorsi i quali l'accettazione si intende rifiutata.

2.6. Gli ordini di acquisto sono irrevocabili; eventuali richieste del Cliente di modifica a un ordine verranno prese in considerazione esclusivamente se pervenute alla Società, per iscritto, almeno 24 ore prima della spedizione e si intenderanno accettate esclusivamente attraverso una nuova conferma d'ordine.

2.7. È escluso ogni diritto del Cliente al risarcimento danni o indennizzo, nonché qualsiasi responsabilità contrattuale o extracontrattuale della Società per danni diretti o indiretti eventualmente provocati dalla mancata accettazione, anche parziale, di un ordine.

Art. 3. Prezzi

3.1. I prezzi esposti non includono I.V.A. e altri costi accessori, rimanendo a carico del Cliente, le spese di trasporto, le assicurazioni, i tributi e ogni altra spesa accessoria, di qualunque genere o natura, non espressamente indicati; la Società si riserva il diritto di variare i prezzi esposti in listino senza preavviso alla clientela; i nuovi prezzi avranno efficacia immediata dal giorno della pubblicazione sul Sito.

Art. 4. - Condizioni di pagamento

4.1. Il pagamento deve essere effettuato, salvo diversa indicazione scritta, direttamente al domicilio della Società nelle forme e nei termini concordati.

4.2. Le condizioni di pagamento sono quelle di volta in volta pattuite; in mancanza di ogni indicazione di pagamento per i beni acquistati esso dovrà avvenire verso presentazione della relativa fattura la cui consegna potrà avvenire a mezzo posta elettronica all'intestatario dell'ordine, ai sensi dell'art. 14 D.P.R. 445/2000 e successive modifiche, facendo fede, per l'emissione della fattura, le informazioni fornite dal Cliente all'atto dell'ordine.

4.3. Ogni volta che sia pattuita l'emissione di ricevute bancarie (RIBA), cambiali e tratte da parte della Società le spese relative, ivi comprese quelle bancarie per l'incasso, devono sempre intendersi a carico del committente.

4.4. In caso di ritardo nei pagamenti alle scadenze pattuite e salvo ogni diritto della Società, compresa la risoluzione del contratto e il risarcimento dei danni, il debitore è automaticamente costituito in mora e a suo carico decorre un interesse convenzionale pari all'Euribor maggiorato di 5 punti.

4.5. Ogni inadempienza dell'acquirente nel pagamento del prezzo alle condizioni e/o modalità pattuite, anche se riferita ad una sola scadenza, o il mancato rispetto delle Condizioni Generali di Vendita, legittima la Società alla sospensione di ogni prestazione contrattuale, con decadenza dal termine per l'adempimento delle obbligazioni future, ivi comprese la sospensione della garanzia e l'interruzione delle consegne.

4.6. Clausola solve et repete - Il Cliente si obbliga ad effettuare senza sospensione o ritardo il pagamento del valore del bene acquistato e delle spese accessorie prima di poter esercitare qualsiasi tipo di azione o sollevare pretese o eccezioni di

sorta o reclamo; neppure in caso di mancata o ritardata consegna del bene, per problemi derivanti da disservizi causati dai vari Carriers, perdita, danneggiamento, deterioramento, distruzione o sottrazione, totale o parziale, inidoneità o inutilizzabilità temporanea o definitiva del medesimo per problemi imputabili alle prestazioni del prodotto.

4.7. La Società ha facoltà di cedere a terzi il proprio credito per il recupero coattivo, a titolo di sconto, o per altri fini qui non specificati; per quanto non previsto in relazione alla cessione del credito, si applicheranno le disposizioni di cui agli artt. 1260 e ss. Cod.civ.

Art. 5. Decadenza dal termine - Risoluzione del contratto di fornitura - Riserva di proprietà

5.1. La Società può esigere immediatamente la prestazione dovuta quantunque il termine per effettuare il pagamento sia stabilito a favore del debitore, se questi è divenuto insolvente o ha diminuito o non ha dato, per fatto proprio, le garanzie che aveva promesso; la decadenza dal beneficio del termine si determina immediatamente senza necessità di preventiva diffida anche nel caso di mancato pagamento di una sola rata alle scadenze concordate, legittimando la Società ad esigere l'immediato pagamento dell'intero credito residuo.

5.2. Qualora nei confronti del Cliente vengano elevati protesti di assegni e cambiali o promosse procedure esecutive di concordato preventivo o di fallimento, la Società si riserva la facoltà di risolvere unilateralmente il contratto dandone comunicazione al Cliente.

5.3. La Società conserva la proprietà dei materiali forniti fino al totale saldo della fornitura e perciò l'acquirente non potrà alienarli, né darli in pegno, né trasferirli altrove; qualora si addivenga alla risoluzione del contratto per inadempimento del Cliente, gli acconti sono acquisiti dalla Società a titolo di indennità, salvo il disposto dell'Art.1526 Codice Civile.

Art. 6. Fornitura - Reso Merci

6.1. FORNITURA: ove non pattuito diversamente per iscritto, l'acquisto dei beni o servizi si intende sempre franco deposito e pertanto la Società si intende liberata dalla propria obbligazione di vendita con la consegna al vettore, da scegliersi a cura del Cliente o, in mancanza, della Società.

6.2. I termini di consegna o di fornitura di beni o servizi contrattuali, riportati sulla conferma d'ordine, sono ordinatori costituendo tempi approssimativi di esecuzione della relativa fornitura; la Società non assume alcuna responsabilità per i disservizi imputabili a causa di forza maggiore quali incidenti, esplosioni, scioperi e serrate, terremoti, alluvioni e altri eventi simili, che impediscono in tutto o in parte di dare esecuzione al contratto nei tempi concordati; in nessun caso possono pertanto essere imputati danni diretti e/o indiretti per ritardata consegna a carico della Società, che si riserva di differire o posticipare, in tal caso, i termini di consegna dei beni o servizi forniti.

6.3. Il ritardo della consegna non legittima il Cliente ad annullare tutto o in parte il contratto; qualora le consegne venissero ritardate per fatto e colpa del committente, la Società ha la facoltà di ritenere nullo l'ordine superando il termine ultimo di giorni 10 dalla disponibilità della merce.

6.4. Le merci viaggiano per conto e a rischio dell'acquirente anche nel caso in cui il vettore non sia stato indicato dal Cliente e sia stato scelto dalla Società o la resa sia franco destino in deroga alle precedenti previsioni generali.

6.5. La Società non risponde del caso di deterioramento, sottrazione o deperimento alcuno dei beni, causato o riconducibile al trasporto, anche se effettuato in caso di reso merci; la spedizione è effettuata senza copertura assicurativa alcuna; è in facoltà dell'acquirente stipulare contratti assicurativi a garanzia del buon fine della ispezione e/o del trasporto e a garanzia dell'integrità dei beni trasportati, previa espressa richiesta alla Società.

6.6. Il controllo della fornitura è eseguito sotto la responsabilità del Cliente, che ha l'obbligo di segnalare eventuali discordanze con l'ordine o l'integrità dei beni entro 8 giorni dalla avvenuta consegna, trascorsi i quali, si considererà accettata senza riserva.

6.7.1. RESO MERCI: decorsi 30 giorni dalla fornitura, non sarà accettato alcun reso di prodotti nuovi con richiesta di accredito o di sostituzione, salvo casi eccezionali che dovranno di volta in volta essere vagliati e preventivamente autorizzati per iscritto dalla Società.

6.7.2. La restituzione delle merci alla Società dovrà essere preventivamente richiesta tramite specifico modulo RMA (Return Material Authorization), disponibile sul Sito, indicando dettagliatamente tutte le informazioni richieste, e potrà quindi essere effettuata solo dopo aver ottenuto la assegnazione di un numero di RMA, che dovrà essere espressamente citato nel DDT di restituzione, restando inteso che, in caso contrario, la merce restituita senza autorizzazione sarà respinta o rispedita al mittente in porto assegnato.

6.7.3. La merce da restituire dovrà essere in perfetto stato, conservata nell'imballo originale e spedita in porto franco al magazzino della Società entro e non oltre 30 giorni dalla data di autorizzazione al reso.

6.7.4. Ferma restando la sussistenza delle condizioni di integrità e idoneità alla vendita dei prodotti, tenuto conto degli oneri amministrativi, di gestione, di controllo e di verifica di laboratorio, il valore della merce resa subirà le seguenti svalutazioni:

- reso effettuato entro un mese dall'acquisto: 10% del prezzo fatturato ovvero, se minore, il prezzo vigente alla data di reso;
- reso effettuato dal 2° al 3° mese dall'acquisto: 20% del prezzo fatturato ovvero, se minore, il prezzo vigente alla data di reso;
- reso effettuato dal 4° al 6° mese dall'acquisto: 30% del prezzo fatturato ovvero, se minore, il prezzo vigente alla data di reso;

- reso effettuato oltre il 6° mese dall'acquisto: la Società determinerà il valore del reso che sarà proposto al Cliente per la sua accettazione – merce arrivata al magazzino della Società oltre il termine di validità dell'RMA (30 giorni): ulteriore 10% del valore.

- restituzione di bobine: svalutazione secondo le norme ANIE vigenti e cioè: fino a 6 mesi 10%; oltre 6 e fino a 12 mesi, 30%; oltre 12 e fino a 18 mesi, 60%; oltre 18 e fino a 24 mesi, 90%; oltre 24 mesi, 100%.

6.7.5. L'importo della eventuale nota di credito che la società venditrice emetterà, verrà compensato in concorrenza delle fatture di vendita immediatamente successive o attraverso un pagamento specifico preventivamente concordato.

6.7.6. In ogni caso, le spese di trasporto e oneri derivanti dall'avvio di procedura di reso merce per accredito sono a totale carico del Cliente.

Art. 7. Prodotti - Conformità - Responsabilità

7.1. I prodotti forniti sono conformi alle specifiche tecniche e funzionali indicate dal costruttore nella relativa documentazione esplicativa allegata al prodotto e/o riportata nella relativa scheda tecnica presente sul Sito.

7.2. Il Cliente, con l'ordine, si assume la responsabilità dell'osservanza delle norme di legge e di sicurezza relative all'impiego dei prodotti acquistati; è esclusa ogni responsabilità della Società per ogni e qualsiasi danno diretto o indiretto causato a persone o cose dall'impiego dei prodotti forniti anche nel caso di mancato o insufficiente funzionamento.

Art. 8. Garanzia - Limiti - Reclami - Responsabilità

8.1. La garanzia per difetto di conformità vale 12 (dodici) mesi dalla data di consegna, purché il prodotto sia utilizzato correttamente, nel rispetto della sua destinazione d'uso e di quanto previsto nella documentazione tecnica allegata; una maggiore durata della garanzia può essere espressamente prevista dal costruttore; il Cliente non può effettuare dichiarazioni di garanzia maggiore in nome e per conto della Società.

8.2. Eventuali reclami per vizi derivanti da operazioni di imballaggio dei beni spediti, devono pervenire per iscritto, mediante posta elettronica o lettera raccomandata, entro 8 giorni dal ricevimento della partita contestata e comunque, per comprovate ragioni, non oltre 30 giorni dalla spedizione dal magazzino della Società, sotto pena di decadenza; in mancanza di denuncia entro detto termine, la fornitura si intende accettata come esente da vizi o da difetti.

8.3. Le apparecchiature dichiarate difettose devono pervenire alla sede della Società accompagnate da specifico modulo RIPARAZIONE, disponibile sul Sito, nel quale il Cliente deve indicare dettagliatamente tutte le informazioni previste; nessun danno può essere richiesto alla Società per eventuali ritardi nell'effettuazione di riparazioni o sostituzioni.

8.4. La Società si riserva, a sua insindacabile scelta, di sostituire o riparare i prodotti difettosi, con esclusione di ogni altra forma di rimborso o risarcimento; non è ammessa la sostituzione o riparazione in garanzia di beni che presentino difetti, alterazioni, manomissioni, rotture o vizi imputabili al non corretto uso del bene medesimo, a riparazioni non autorizzate, a imperizia, negligenza o imprudenza nell'uso.

8.5. In ogni caso, le spese di trasporto e oneri derivanti dall'avvio di procedura di Reso Merce per Riparazione sono a totale carico del Cliente.

8.6. Con l'accettazione delle presenti Condizioni Generali di Vendita, il Cliente, che agisce per scopi rientranti nell'attività imprenditoriale e/o professionale svolta, rinuncia espressamente ad agire in regresso, ai sensi dell'art. 131 D.Lgs. 206/2005 - Codice del consumo - nei confronti della Società in caso di contestazioni sollevate dall'utilizzatore finale, da altri venditori facenti parte della medesima catena contrattuale ovvero da altri intermediari.

8.7. Per quanto attiene ai danni da prodotto, la Società, quale distributore, si libera da ogni responsabilità, nessuna esclusa ed eccettuata, indicando il nome del produttore.

Art. 9. Informativa Privacy

Con l'ordine di acquisto e/o effettuando la registrazione sul Sito web della Società, il Cliente esprime il consenso al trattamento dei dati personali, ai sensi dell'art. 13 GDPR - Regolamento (UE) 2016/679, previa visione della specifica informativa disponibile in versione estesa sul Sito. Il trattamento, la conservazione, la trasmissione dei dati personali avvengono con l'osservanza di ogni misura cautelativa, che ne garantisce la sicurezza e la riservatezza, in conformità a quanto previsto dal GDPR, al solo scopo di poter efficacemente adempiere agli obblighi previsti dalle norme di legge, civilistiche e fiscali connessi all'attività economica dell'azienda, ivi compresa la gestione di incassi e pagamenti derivanti dall'esecuzione dei contratti.

Art. 10. Controversie - Foro competente

Per le controversie che dovessero insorgere in merito all'esecuzione del contratto di vendita regolato dalle presenti Condizioni Generali di Vendita, all'interpretazione delle stesse e ad ogni controversia inerente al rapporto contrattuale, sarà competente il Foro di Catania.

VIDEOSTAR

distribuito da

TOP ITALIA

Società del Gruppo Top Star SpA

Via Comunità Economica Europea, 41

95045 Misterbianco (CT)

+39 095 471 449

info@topsicurezza.com

www.videostarweb.com

