



ANTINCENDIO

n°1 - 2021

TOP  **ITALIA**
Intelligent security distribution


ENV6300415 - V80162M2 - LV81161M2
CENTRALI ANTINCENDIO ANALOGICO INDIRIZZABILE

- Centrale antincendio 1 a 4 Loop in centrale (non espandibile).
- 96 Zone.
- Supporta fino a 250 dispositivi per Loop.
- Protocollo Argus.
- Compatibile con tutti i dispositivi Argus.
- Certificata EN 54-13.

	ENV6300415	V80162M2	LV81161M2
Loop	4 Loop	2 (non espandibile)	1 (non espandibile)
Protocollo	Argus	Argus	Argus
Dispositivi per Loop	240	240	240
Zone Configurabili	96	16	16
Espansione Wireless	Fino a 224 dispositivi per Loop	Fino a 224 dispositivi per Loop	Fino a 224 dispositivi per Loop
Uscite relé	Guasto/Allarme/Incendio	Guasto/Allarme/Incendio	Guasto/Allarme/Incendio
Uscite Ausiliarie	Uscita Aux + Uscita 24Vdc	Uscita Aux + Uscita 24Vdc	Uscita Aux + Uscita 24Vdc
Ingressi programmati	5 pre-configurati	5 pre-configurati	5 pre-configurati
Uscite Sirena Supervisionate	2 x 1A	2 x 1A	2 x 1A
Memory Log	1000 Eventi	500 Eventi	500 Eventi
Nr. Centrali in rete	64	64	No Network
Display	LCD Grafico 8 Linee da 40 caratteri	LCD Grafico 8 Linee da 40 caratteri	LCD Grafico 8 Linee da 40 caratteri
Funzioni intelligenti	Autoindirizzamento Causa Effetto	Autoindirizzamento Causa Effetto	Autoindirizzamento Causa Effetto
Modalità Day/Night	Programmabile	Programmabile	Programmabile
Alimentazione	230Vac 50Hz	230Vac 50Hz	230Vac 50Hz
Batteria tampone	2 x 12Vdc 12Ah	2 x 12Vdc 7Ah/9Ah	2 x 12Vdc 7Ah/9Ah
Power Supply	24Vdc 5Ah	24Vdc 3Ah	24Vdc 3Ah
Software di programmazione seriale 232	Loop Explorer	Loop Explorer	Loop Explorer
Seriale 485	si	si	no
Dimensioni	500x355x117	385x310x90	385x310x90

PANNELLI RIPETITORI

**K67000M1****PANNELLO RIPETITORE ALLARME INCENDIO PER CENTRALI "KENTEC"**

- Pannello ripetitore "Syncro View".
- Collegabili fino a 15 Ripetitori per ogni centrale Syncro.
- Sirena interna.
- Display LCD 240 x 64 pixel.
- Grado di protezione IP30.
- Dimensioni 330 x 255 x 90 mm.

**K67001M1****PANNELLO RIPETITORE ALLARME INCENDIO PER CENTRALI "KENTEC"**

- Pannello ripetitore "Syncro View".
- Collegabili fino a 15 Ripetitori per ogni centrale Syncro.
- Sirena interna.
- Contenitore con chiave di chiusura.
- Display LCD 240 x 64 pixel.
- Grado di protezione IP30.
- Dimensioni 330 x 255 x 90 mm.

**K67750M1****PANNELLO RIPETITORE ALLARME INCENDIO PER CENTRALI "KENTEC"**

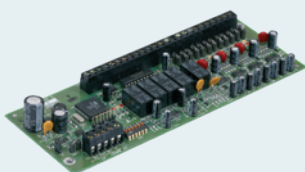
- Pannello ripetitore "Syncro View".
- Collegabili fino a 15 Ripetitori per ogni centrale Syncro.
- Scheda elettronica da 750mA integrata.
- Sirena interna.
- Display LCD 240 x 64 pixel.
- Grado di protezione IP30.
- Dimensioni 330 x 255 x 90 mm.

**K67750M1****PANNELLO RIPETITORE ALLARME INCENDIO PER CENTRALI "KENTEC"**

- Pannello ripetitore "Syncro View".
- Collegabili fino a 15 Ripetitori per ogni centrale Syncro.
- Scheda elettronica da 750mA integrata.
- Sirena interna.
- Contenitore con chiave di chiusura.
- Display LCD 240 x 64 pixel.
- Grado di protezione IP30.
- Dimensioni 330 x 255 x 90 mm.

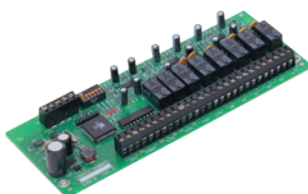
**K6524L2****PANNELLO INDICATORE LED PER CENTRALI "KENTEC"**

- Pannello indicatore LED "Syncro Ident".
- Fornisce l'indicazione Incendio, guasto e disabilitazioni tramite 24 LED.
- Collegabili fino a 16 indicatori "Syncro Ident" per ogni centrale.
- Tag di indicazioni personalizzabili.
- Buzzer con controllo sonoro e silenziato.
- Contenitore con chiave di chiusura.
- Grado di protezione IP30.
- Dimensioni 385 x 310 x 60 mm.



K545
ESPANSIONE ZONA RIVELATORI CONVENZIONALI 4 CANALI

- 4 Ingressi monitorati per zone di rivelazione / 2 uscite sirene.
- Collegabili fino a 30 rivelatori per circuito.
- Assorbimento massimo 250mA.
- Dimensioni 74 x 190 mm.



K546
ESPANSIONE SIRENE 6 CANALI

- 6 uscite sirene singolarmente monitorate.
- 2 ingressi opto-isolati per qualsiasi utilizzo.
- Assorbimento massimo 260mA.
- Dimensioni 74 x 190 mm.



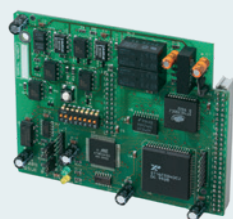
K547
ESPANSIONE RELÉ 8 CANALI

- 8 contatti relé a scambio libero da 1 Amp 30 Vcc.
- Tutte le uscite sono programmabili per causa ed effetto.
- Assorbimento massimo 250mA.
- Dimensioni 61 x 190 mm.



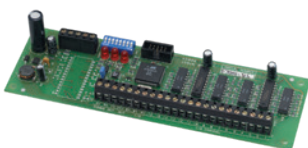
K552V
ESPANSIONE LOOP PROTOCOLLO "ARGUS VEGA"

- Scheda di espansione Loop 3 e 4.
- Assorbimento massimo 250mA.
- Dimensioni 74 x 190 mm.



K555
INTERFACCIA NETWORK "SYNCRONET"

- Permette il collegamento tra Centrali.
- Programmabili fino a 64 nodi per rispondere in vari modi a qualsiasi evento di sistema.
- Assorbimento massimo 250mA.
- Dimensioni 74 x 190 mm.



K560
ESPANSIONE 16 INGRESSI/USCITE

- Permette di aggiungere 16 canali da sfruttare a piacimento
- Ciascuno dei canali è configurabile come ingresso o uscita.
- Supporta fino 3mA (ingresso) e 100mA (uscita).
- Dimensioni 61 x 190 mm.

**K85000M2****SISTEMA "VIZULINK" PER GESTIONE DEGLI ALLARMI DA REMOTO**

- Gateway multifunzionale da utilizzare con i sistemi di allarme antincendio Kentec.
- Configurazione tramite server Web incorporato: non è richiesto alcun software aggiuntivo.
- Notifica remota dello stato / eventi del sistema di allarme antincendio tramite e-mail o SMS.
- I messaggi SMS ed e-mail sono personalizzabili dall'utente in base alle esigenze.
- Informazioni di autodiagnosi scaricabili.
- Compatibile con le centrali Indirizzabili e convenzionali Kentec che utilizzano connettività IP, seriale o GPIO.
- Processore AM3354 CPU 300-800-Mhz, RAM da 512 MB.
- 1 Porta USB, 2 Porte Ethernet configurabili singolarmente.
- Contenitore metallico incluso.
- Alloggio interno per 2 batterie da 12V 7Ah.
- Dimensioni 385 x 310 x 90 mm.

**OSEN2016****SOFTWARE "OCKULAR" PER GESTIONE DEGLI ALLARMI DA REMOTO**

- Supporta la visualizzazione a doppio schermo - uno dedicato alle immagini di posizione 2D e uno per elencare gli eventi attivi e la gestione del sistema.
- Totalmente configurabile on site, tramite login amministratore.
- Segnalazione mancata corrispondenza tra mappa grafica e configurazione reale del sistema.
- Pulsanti macro programmabili per eseguire operazioni di controllo sul sistema.
- Navigazione completa della mappa utilizzando pulsanti configurabili o aree della mappa.
- Sistema base richiesto: Intel® Core™ i5 64 bit CPU, 16 Gb RAM, 0,5 Gb di spazio su HDD.

**S187****CAVO DI COLLEGAMENTO STANDARD**

- Cavo di collegamento per programmazione Software
- Per centrali Antincendio Kentec.

**X187LS****CAVO DI COLLEGAMENTO ECONOMY**

- Cavo di collegamento per programmazione Software
- Per centrali Antincendio Kentec e Solo.

**K18002****CUSTODIA CON VISORE**

- Custodia tamper con visore.
- Compatibile solo per contenitore "M2"
- Per centrali antincendio Kentec serie Syncro.



A1000

SENSORE DI FUMO CON ISOLATORE INTEGRATO

- Sensibilità regolabile da Centrale.
- Alimentazione 15~40 Vdc (Nominale 24 Vdc).
- Assorbimento < 85µA @ 24 Vdc (in riposo) / 20 mA (in allarme).
- LED bicolore con segnalazione di stato.
- Conforme EN54-7 e EN54-17.
- Dimensioni Ø 110 x 60 mm.



A3500

SENSORE DI TEMPERATURA CON ISOLATORE INTEGRATO

- Classe di rilevazione A1/R.
- Alimentazione 15~40 Vdc (Nominale 24 Vdc).
- Assorbimento < 85µA @ 24 Vdc (in riposo) / 20 mA (in allarme).
- LED bicolore con segnalazione di stato.
- Conforme EN54-5 e EN54-17.
- Dimensioni Ø 110 x 60 mm.



A2000

SENSORE COMBINATO - FUMO E TEMPERATURA - CON ISOLATORE INTEGRATO

- Sensibilità regolabile da Centrale.
- Classe di temperatura A1/R.
- Alimentazione 15~40 Vdc (Nominale 24 Vdc).
- Assorbimento < 85µA @ 24 Vdc (in riposo) / 20 mA (in allarme).
- LED bicolore con segnalazione di stato.
- Conforme EN54-5, EN54-7 e EN54-17.
- Dimensioni Ø 110 x 60 mm.



LAB1000

BASE STANDARD PER SENSORI SERIE "ALTAIR"

- Sistema di blocco tra base e sensore.
- Dimensioni Ø 110 x 16 mm.



LID200ALW

COVER PER BASE SERIE "ALTAIR" E "LIBRA"

- Coperchio colore bianco per basi, sirene e lampeggianti.
- Dimensioni Ø 110.



LID200ALR

COVER PER BASE SERIE "ALTAIR" E "LIBRA"

- Coperchio colore rosso per basi, sirene e lampeggianti.
- Dimensioni Ø 110.



ALWP

O-RING PER BASE SERIE "ALTAIR" E "LIBRA"

- O-Ring in silicone per basi, sirene e lampeggianti.
- Dimensioni Ø 110.

SERIE **AxBSO1**

BASE CON SIRENA PIEZO ELETTRICA INTEGRATA DA PARETE



- Livello sonoro max: 92,6 dB.
- Selezionabili fino a 32 tonalità (da Centrale).
- Compatibile con i sensori serie "ALTAIR".
- Conforme EN54-3.
- Dimensioni Ø 129 x 44 mm.

AIBSO1

- Base intelligente.

ACBSO1

- Base standard.

SERIE **AxBSB23**

BASE CON SIRENA PIEZO ELETTRICA E LAMPEGGIANTE INTEGRATI DA PARETE



- Livello sonoro max: 92,6 dB.
- Selezionabili fino a 32 tonalità (da Centrale).
- Lampeggiante a LED.
- Compatibile con i sensori serie "ALTAIR".
- Conforme EN54-3 e EN54-23.
- Dimensioni Ø 129 x 44 mm.

AIBSB23W01

- Base intelligente.
- Lampeggiante bianco.

AIBSB23R01

- Base intelligente.
- Lampeggiante rosso.

ACBSB23W01

- Base standard.
- Lampeggiante bianco.

ACBSB23R01

- Base standard.
- Lampeggiante rosso.

SERIE **AxCP**

CALL POINT MANUALE INTELLIGENTE



- Elemento facilmente ripristinabile tramite chiave speciale.
- Durante l'attivazione il call point attiva un LED ed un flag per la facile individuazione.
- Conforme EN54-11 e EN54-17.

ALCP100

- Grado di protezione IP42.
- Dimensioni 88 x 87 x 61 mm.

AICPWR01

- Grado di protezione IP67.
- Dimensioni 88 x 87 x 73 mm.

SERIE **WHCPBBx**

CUSTODIA WATERPROOF IP67 PER CALL POINT



- Custodia IP67 in policarbonato per qualunque call point "Argus".
- Facilmente installabile.
- Riduce gli allarmi indesiderati e protegge dall'ambiente circostante.
- Call Point non in dotazione.
- Dimensioni 190 x 119 x 80 mm.

WHCPBBR

- Base di colore Rosso.

WHCPBBC

- Base trasparente.

WHCPBBRS

- Base di colore Rosso.
- Sirena da 90dB integrata.

WHCPBBCS

- Base trasparente.
- Sirena da 90dB integrata.

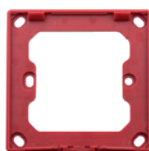
ALCI

- Cover protettiva per Call Point.
- Permette di proteggere il Call Point da polvere o altre impurità



FMP303

- Piastra metallica per box Call Point.
- Permette di installare il Call Point a parete.



SKEY200

- Chiave di sblocco per sirene "CWS"
- Materiale plastico



 <p>VMMI 100 MINI MODULO CON 1 INGRESSO SUPERVISIONATO</p> <ul style="list-style-type: none"> • Circuito isolatore ai cortocircuiti integrato. • Dimensioni 96 x 52 x 18 mm. • Conforme EN54-17 e EN54-18. 	 <p>VMMC 100 MINI MODULO CON 1 USCITA SUPERVISIONATA</p> <ul style="list-style-type: none"> • Circuito isolatore ai cortocircuiti integrato. • Dimensioni 96 x 52 x 18 mm. • Conforme EN54-17 e EN54-18. 	 <p>VMMC 120 MINI MODULO CON 1 USCITA RELÉ</p> <ul style="list-style-type: none"> • Circuito isolatore ai cortocircuiti integrato. • Dimensioni 96 x 52 x 18 mm. • Conforme EN54-17 e EN54-18.
 <p>VMMIC 100 MINI MODULO CON 1 IN / 1 OUT SUPERVISIONATE</p> <ul style="list-style-type: none"> • Circuito isolatore ai cortocircuiti integrato. • Dimensioni 96 x 52 x 18 mm. • Conforme EN54-17 e EN54-18. 	 <p>VMMIC 120 MINI MODULO CON 1 IN / 1 OUT RELÉ</p> <ul style="list-style-type: none"> • Circuito isolatore ai cortocircuiti integrato. • Dimensioni 96 x 52 x 18 mm. • Conforme EN54-17 e EN54-18. 	 <p>LVMX 100 MODULO ISOLATORE</p> <ul style="list-style-type: none"> • Protegge il Loop dal cortocircuito interrompendo fino a 32 dispositivi. • Conforme EN54-17 e EN54-18.
 <p>VMIC 404 MODULO CON 4 INGRESSI / 4 USCITE RELÉ</p> <ul style="list-style-type: none"> • Isolatore bidirezionale integrato. • Dimensioni 136 x 96 x 57 mm. 	 <p>VMIC 602 MODULO CON 6 INGRESSI / 4 USCITE RELÉ</p> <ul style="list-style-type: none"> • Isolatore bidirezionale integrato. • Dimensioni 136 x 96 x 57 mm. 	 <p>VMIC 422 MODULO CON 4 IN / 2 OUT RELÉ / 2 OUT SUPERVISIONATE</p> <ul style="list-style-type: none"> • Isolatore bidirezionale integrato. • Dimensioni 136 x 96 x 57 mm.
 <p>VMCZ 100 MODULO PER ZONE CONVENZIONALI</p> <ul style="list-style-type: none"> • Permette di collegare i rivelatori convenzionali ad un sistema analogico indirizzabile. 	 <p>VMDIC 404 MODULO CON 1 IN / 1 OUT SUPERVISIONATE + RELÉ</p> <ul style="list-style-type: none"> • Isolatore Loop integrato. • Montaggio su barra DIN. 	 <p>VMC 100 MODULO CON 1 USCITA SUPERVISIONATA</p> <ul style="list-style-type: none"> • Isolatore Loop integrato. • Possibilità di montaggio su box esterno MB100 o DMB100.
 <p>VMC 120 MODULO CON 1 USCITA RELÉ</p> <ul style="list-style-type: none"> • Isolatore Loop integrato. • Possibilità di montaggio su box esterno MB100 o DMB100. 	 <p>VMI 100 MODULO CON 1 INGRESSO</p> <ul style="list-style-type: none"> • Isolatore Loop integrato. • Possibilità di montaggio su box esterno MB100 o DMB100. 	 <p>VMIC 100 MODULO CON 1 IN / 1 OUT SUPERVISIONATE</p> <ul style="list-style-type: none"> • Isolatore Loop integrato. • Possibilità di montaggio su box esterno MB100 o DMB100.
 <p>VMIC 120 MODULO CON 1 INGRESSO / 1 USCITA RELÉ</p> <ul style="list-style-type: none"> • Isolatore Loop integrato. • Possibilità di montaggio su box esterno MB100 o DMB100. 	 <p>VM 240 MODULO CON 1 USCITA RELÉ 240V</p> <ul style="list-style-type: none"> • Isolatore Loop integrato. 	 <p>MB 100 BOX MONTAGGIO MODULI SERIE "VM"</p> <ul style="list-style-type: none"> • Box per l'installazione su superficie dei moduli serie "VM". • Disponibile in versione slim e profonda.

**LOPSG****SENSORE DI FUMO WIRELESS**

- Comunicazione bidirezionale 868 MHz.
- Alimentazione con batterie al Litio.
- Compatibile con tutti i traslatori ed espansioni Argus.
- Dimensioni Ø 110 x 70 mm.

**LHTSG****SENSORE DI TEMPERATURA WIRELESS**

- Comunicazione bidirezionale 868 MHz.
- Alimentazione con batterie al Litio.
- Compatibile con tutti i traslatori ed espansioni Argus.
- Dimensioni Ø 110 x 70 mm.

**LMCSG****SENSORE COMBINATO - FUMO E TEMPERATURA - WIRELESS**

- Comunicazione bidirezionale 868 MHz.
- Alimentazione con batterie al Litio.
- Compatibile con tutti i traslatori ed espansioni Argus.
- Dimensioni Ø 110 x 70 mm.

**SG100IS****SENSORE DI FUMO WIRELESS A SICUREZZA INTRINSECA**

- Comunicazione bidirezionale 868 MHz.
- Alimentazione con batterie al Litio.
- Compatibile con tutti i traslatori ed espansioni Argus.
- Dimensioni Ø 110 x 70 mm.

**SG350IS****SENSORE DI TEMPERATURA WIRELESS A SICUREZZA INTRINSECA**

- Comunicazione bidirezionale 868 MHz.
- Alimentazione con batterie al Litio.
- Compatibile con tutti i traslatori ed espansioni Argus.
- Dimensioni Ø 110 x 70 mm.

**SG200IS****SENSORE COMBINATO - FUMO E TEMPERATURA - WIRELESS A SICUREZZA INTRINSECA**

- Comunicazione bidirezionale 868 MHz.
- Alimentazione con batterie al Litio.
- Compatibile con tutti i traslatori ed espansioni Argus.
- Dimensioni Ø 110 x 70 mm.

**SGRBS100****BASE CON SIRENA INTEGRATA - WIRELESS**

- Comunicazione bidirezionale 868 MHz.
- Selezionabili fino a 32 toni sirena



SGRBS 100L

BASE CON SIRENA INTEGRATA - WIRELESS

- Comunicazione bidirezionale 868 MHz.
- Selezionabili fino a 32 toni sirena.
- Dimensioni Ø 116 x 51 mm.



SGRBS 100AVL

BASE CON SIRENA E LAMPEGGIATORE INTEGRATI - WIRELESS

- Comunicazione bidirezionale 868 MHz.
- Selezionabili fino a 32 toni sirena.
- Dimensioni Ø 141 x 66 mm.



SGCP 200

CALL POINT MANUALE WIRELESS

- Comunicazione bidirezionale 868 MHz.
- Alimentazione con batterie al Litio.
- Elemento ripristinabile tramite chiave speciale.
- Dimensioni 88 x 87 x 61 mm.



SGCP 100IS

CALL POINT MANUALE WIRELESS A SICUREZZA INTRINSECA



- Comunicazione bidirezionale 868 MHz.
- Alimentazione con batterie al Litio.
- Elemento ripristinabile tramite chiave speciale.
- Dimensioni 88 x 87 x 61 mm.



SGFI 200S

SPIA REMOTA STATICA WIRELESS

- Comunicazione bidirezionale 868 MHz.
- Alimentazione con batterie al Litio.
- Indicatore LED ad alta luminosità.
- Dimensioni 80 x 80 x 33 mm.



SGDH 100

FERMAPORTA MAGNETICO WIRELESS

- Comunicazione bidirezionale 868 MHz.
- Alimentazione con batterie al Litio.
- Integrabile in un sistema wireless o cablato o utilizzabile in un sistema standalone.
- Dimensioni 90 x 135 x 54 mm.

**SGMI200****MODULO DI INGRESSO A SINGOLO CANALE - WIRELESS**

- Comunicazione bidirezionale 868 MHz.
- Segnalazione antimanomissione.
- Ottimizzazione automatica di frequenza e ampiezza wireless
- Dimensioni 95 x 135 x 55 mm.

**SGMGB200****MODULO DI USCITA A SINGOLO CANALE - WIRELESS**

- Comunicazione bidirezionale 868 MHz.
- Segnalazione antimanomissione.
- Ottimizzazione automatica di frequenza e ampiezza wireless.
- Alimentato a batteria.
- Dimensioni 95 x 135 x 55 mm.

**ALPU1000****PROGRAMMATORE PER DISPOSITIVI SERIE "ALTAIR"**

- Programmatore per sensori, sirene e moduli serie "Altair".
- Fornisce le indicazioni dei parametri dei dispositivi compresi il livello di contaminazione della camera dei rivelatori di fumo ottico, i valori analogici, la data di produzione ed altro.
- Per eseguire la programmazione manuale i rivelatori saranno montati direttamente all'unità, mentre i pulsanti manuali, i moduli e le sirene saranno collegati tramite un cavo.

**CWS100****SIRENA CONVENZIONALE SERIE "AURORA"**

- Sirena convenzionale serie "Aurora".
- Necessitano del modulo "ALWSMOD".
- 32 toni di allarme selezionabili.
- Grado di protezione IP65.
- Conforme EN54-3.

**CWS100AV****SIRENA CONVENZIONALE SERIE "AURORA" CON LAMPEGGIANTE**

- Sirena convenzionale con lampeggiante serie "Aurora".
- Necessitano del modulo "ALWSMOD".
- 32 toni di allarme selezionabili.
- Lampada a LED ad alta visibilità.
- Grado di protezione IP65.
- Conforme EN54-3 e EN54-23.

**ALWSMOD****MODULO INTELLIGENTE PER SIRENE "CWS"**

- Permette di installare le sirene convenzionali "CWS" in qualunque Loop Indirizzabile.
- Isolatore Loop contro i corto-circuiti.
- Capacità di allarme intelligente a due stadi.
- Conforme EN54-17 e EN54-18.

**SGWSMOD****MODULO INTELLIGENTE PER SIRENE "CWS"**

- Permette di installare le sirene convenzionali "CWS" in qualunque Loop Indirizzabile.
- Isolatore Loop contro i corto-circuiti.
- Capacità di allarme intelligente a due stadi.
- Conforme EN54-17 e EN54-18.



VW2W 100
MODULO TRASLATORE STATICO - WIRELESS

- Comunicazione bidirezionale 868 MHz.
- Compatibile con un massimo di 7 moduli di espansione.
- Collegabili fino a 32 dispositivi wireless alla centrale.
- Dimensioni 120 (+74) x 160 (+74) x 51 mm.



SGWE
MODULO DI ESPANSIONE PER TRASLATORI WIRELESS E CONVENZIONALE

- Comunicazione bidirezionale 868 MHz.
- Permette di aumentare il raggio di comunicazione radio.
- Collegabili fino a 32 dispositivi wireless per modulo di espansione.
- Dimensioni 120 (+74) x 160 (+74) x 51 mm.



SGCWE
MODULO DI ESPANSIONE ZONE CONVENZIONALI PER TRASLATORE WIRELESS

- Comunicazione bidirezionale 868 MHz.
- Permette di integrare dispositivi wireless in qualunque tipo di sistema (radio o convenzionale).
- Compatibile con un massimo di 7 moduli di espansione.
- Dimensioni 120 (+74) x 160 (+74) x 51 mm.



LABSCO1
BASE SIRENA ADATTATORE

- Permette di integrare i rivelatori serie "Sagittarius", in un sistema serie "Libra".
- Sistema di blocco tra base e sensore.
- Dimensioni Ø 110 x 16 mm.



TMD01
MAGNETE DI TEST

- Magnete per verificare la funzionalità dei rivelatori.



SWSKT01
VALIGETTA PER TEST WIRELESS

- Valigetta in alluminio per Test wireless.
- Contiene il necessario per eseguire i Test preliminari sulla qualità del segnale radio negli ambienti interessati.
- Verifica il segnale tra i dispositivi e il modulo di espansione e modulo traslatore.



DDHXX
BOX CAMERA ANALISI X DISPOSITIVI OTTICI

- Box camera analisi condotte per rivelatori convenzionali (DDHUB) e analogici (DDHLAB).

DDHBRA

- Staffa per condotte.
- Compatibile con condotte triangolari o rettangolari.



DDHST06

- Tubo di campionamento per condotte a base triangolare.
- Lunghezza 60 cm.



DDHST15

- Tubo di campionamento per condotte a base triangolare.
- Lunghezza 150 cm.



DDHST28

- Tubo di campionamento per condotte a base triangolare.
- Lunghezza 280 cm.





IRISPRO - SIMPO

CENTRALI ANTINCENDIO ANALOGICO INDIRIZZABILE

- Centrale antincendio 1 Loop in centrale.
- Espandibile fino a 4 Loop tramite espansione.
- 96 Zone.
- Supporta fino a 250 dispositivi per Loop.
- Protocollo TTE / System Sensor.
- Scheda LAN integrata (Solo IRISPRO).
- Compatibile con tutti i dispositivi SENSOIRIS.
- Certificata EN 54-13.

	IRISPRO	SIMPO
Loop	1 espandibili a 4	1 espandibili a 2
Dispositivi per Loop	250 TTE / 96 System Sensor	250 TTE / 96 System Sensor
Zone	96	48
Uscite (Monitorate, relé)	4	4
Uscite (Non monitorate, programmabili, relé)	4, 15A/24Vdc	4, 15A/24Vdc
Ingressi	---	3
Ingressi / uscite programmabili	Fino a 250	---
Resistenza accumulatore batteria	<0.3 Ω	---
Memory Log	10.000	10.240
Nr. Centrali in rete	Fino a 32	32
Display	Grafico Touch	4 x 40 simboli
Processore ridondante	Supportato	Supportato
Supporto Multilingua	Supportato	Supportato
Modalità Day/Night	Supportata	Supportata
Alimentazione	~ 230 Vac ± 10%	90 ~ 264 Vac
Frequenza	50 ~ 60 Hz	47 ~ 440 Hz
Batteria tampone	1 x 12V/18Ah	1 x 12V/18Ah
Uscita elettrica	7.0A	4.2A
Temperatura in funzione	-5°C ~ +40°C	-5°C ~ +40°C
Peso	6.0 Kg.	4.2 Kg.
Dimensioni	430 x 330 x 117 mm.	306 x 412 x 81,2 mm.

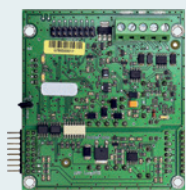


REPEATER - REPEATERGREY

PANNELLO RIPETORE ALLARME INCENDIO PER CENTRALI "IRIS" E "SIMPO"

- Necessario installare la scheda REDUNDANTNETWORK sulle Centrali.
- Protocollo TTE.
- Supporta fino a 32 Centrali tramite RS-485.
- Memoria LOG fino a 10.000 Eventi.
- Grado di protezione IP40.
- Dimensioni 330 x 200 x 48 mm.

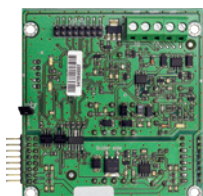
REPEATER: Bianco / **REPEATERGREY:** Grigio



IRISLOOPEXTTE

ESPANSIONE LOOP PER CENTRALI "IRIS"

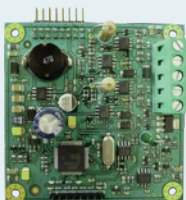
- Protocollo TTE.
- Supporta fino a 250 Dispositivi.
- Assorbimento massimo 0,5A.
- Dimensioni 75 x 80 mm.



IRISLOOPSS

ESPANSIONE LOOP PER CENTRALI "IRIS"

- Protocollo SS (System Sensor).
- Supporta fino a 198 Dispositivi (99 rivelatori + 99 dispositivi).
- Assorbimento massimo 0,5A.
- Dimensioni 75 x 80 mm.



SIMPOLOOPEXP

ESPANSIONE LOOP PER CENTRALI "SIMPO"

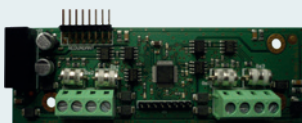
- Protocollo TTE.
- Supporta fino a 250 Dispositivi.
- Assorbimento massimo 0,5A.
- Dimensioni 75 x 80 mm.



TTELAN

MODULO LAN PER CONNESSIONE TRA CENTRALI "SIMPO" E SOFTWARE OBSERVER

- Programmazione e controllo remoto tramite app AJAX SP PRO (iOS)/MobileTTE (Android).
- Porta micro USB per configurazione con software ProSTE.
- 6 ingressi / uscite programmabili, tipo OC (fino a 100 mA ciascuno).
- Impostazioni automatiche (DHCP) o manuali per la connessione di rete,
- Porta ethernet 10/100 MBps.



REDUNDANTNETWORK

MODULO NETWORK ATTIVO PER CENTRALI "IRIS" E "SIMPO"

- Possibilità di collegare fino a 32 Centrali.
- Comunicazione tramite protocollo RS 485.
- Programmazione da Centrale.



OBSERVER

SOFTWARE DI MONITORAGGIO GRAFICO

- Supporta fino a 64 Centrali e 64.000 dispositivi.
- Registro eventi stampabile.
- Segnalazione audio dell'evento.
- Protezione tramite password e chiave USB (Dongle).
- Supporta fino a 1.000 utenti.
- Richiede versione 8 o successiva di Windows a 32 o 64 bit, Processore > 1,5 GHz, 2 GB di RAM, 1 GB di spazio libero su Hard Disk.



SENSOIRISS130IS

SENSORE DI FUMO CON ISOLATORE INTEGRATO

- Sensibilità regolabile da Centrale.
- Alimentazione 16~32 Vdc (Nominale 27 Vdc).
- Assorbimento < 190µA @ 27 Vdc (in riposo) / 6,5 mA (in allarme).
- LED bicolore con segnalazione di stato.
- Conforme EN54-7 e EN54-17.
- Dimensioni Ø 103 x 42 mm.



SENSOIRIST110IS

SENSORE DI TEMPERATURA CON ISOLATORE INTEGRATO

- Classe selezionabile da Centrale (A1/R, A2/S, B/S).
- Alimentazione 16~32 Vdc (Nominale 27 Vdc).
- Assorbimento < 170µA @ 27 Vdc (in riposo) / 6,5 mA (in allarme).
- LED bicolore con segnalazione di stato.
- Conforme EN54-5 e EN54-17.
- Dimensioni Ø 103 x 42 mm.



SENSOIRISM140IS

SENSORE COMBINATO - FUMO E TEMPERATURA - CON ISOLATORE INTEGRATO

- Sensibilità regolabile da Centrale.
- Classe di temperatura A1/R.
- Alimentazione 16~32 Vdc (Nominale 27 Vdc).
- Assorbimento < 190µA @ 27 Vdc (in riposo) / 6,5 mA (in allarme).
- LED bicolore con segnalazione di stato.
- Conforme EN54-5, EN54-7 e EN54-17.
- Dimensioni Ø 103 x 49 mm.



SENSOIRISB124

BASE PER SENSORI E SIRENE "SENSOIRIS"

- Sistema di blocco tra base e sensore.
- Dimensioni Ø 103 x 14,4 mm.



SENSOIRISGAS

SENSORE CATALITICO DI GAS

- Rileva la presenza di Metano (CH4) e LPG.
- Soglia di allarme 10% LEL.
- Alimentazione 24 Vdc.
- Assorbimento < 3W.
- Dimensioni 130 x 96 x 38 mm.

DEEPBASEW

- Base profonda Bianca .
- Per sensori e sirene "SENSOIRIS".
- Permette di installare il dispositivo su superfici irregolari, o essere utilizzata come junction box.
- Materiale ABS di colore Bianco (RAL 9016)
- Dimensioni Ø 102 x 28 mm.rettangolari.



DEEPBASER

- Base profonda Rossa.
- Per sensori e sirene "SENSOIRIS".
- Permette di installare il dispositivo su superfici irregolari, o essere utilizzata come junction box.
- Materiale ABS di colore Rosso (RAL 3020)
- Dimensioni Ø 102 x 28 mm.



SENSOIRISWSBIP65

- Base profonda a tenuta stagna IP65.
- Per sensori e sirene "SENSOIRIS".
- Permette di alloggiare tutte le sirene su Loop per aumentare il grado di protezione.
- Materiale ABS
- Dimensioni Ø 120 x 68 mm.
- Conforme EN 60529.





SERIE SENZOIRISWSOU
SIRENA PIEZO ELETTRICA DA PARETE

- 2 livelli sonori selezionabili (Low: 82~92 dB / High: 100~103 dB).
- Selezionabili fino a 32 tonalità (da Centrale).
- Grado di protezione IP43C (se montata su SENZOIRISB124).
- Conforme EN54-3, EN54-17.
- Dimensioni Ø 116 x 55 mm.

SENZOIRISWSOISR

- Con isolatore integrato.

SENZOIRISWSOU

- Senza isolatore.



SERIE SENZOIRISWS
SIRENA PIEZO ELETTRICA DA PARETE CON LAMPEGGIATORE DI COLORE ROSSO

- 2 livelli sonori selezionabili (Low: 80~88 dB / High: 92~98 dB).
- Selezionabili fino a 32 tonalità (da Centrale).
- Lampeggiatore rosso a LED.
- Grado di protezione IP43C (se montata su SENZOIRISB124).
- Conforme EN54-3
- Dimensioni Ø 116 x 55 mm.

SENZOIRISWSIS

- Con isolatore integrato.

SENZOIRISWS

- Senza isolatore.



SERIE SENZOIRISWSST
SIRENA PIEZO ELETTRICA DA PARETE CON LAMPEGGIATORE DI COLORE BIANCO

- 2 livelli sonori selezionabili (Low: 80~86 dB / High: 92~97 dB).
- Selezionabili fino a 32 tonalità (da Centrale).
- Lampeggiatore bianco a LED.
- Grado di protezione IP43C (se montata su SENZOIRISB124).
- Conforme EN54-3, EN54-23.
- Dimensioni Ø 116 x 55 mm.

SENZOIRISWSSTISEN54

- Con isolatore integrato.

SENZOIRISWSSTEN54

- Senza isolatore.



SERIE SENZOIRISBSOU
BASE CON SIRENA PIEZO ELETTRICA INTEGRATA DA PARETE

- 2 livelli sonori selezionabili (Low: 82~92 dB / High: 100~103 dB).
- Selezionabili fino a 32 tonalità (da Centrale).
- Compatibile con i sensori serie "SENZOIRIS".
- Nr. massimo di SENZOIRISBSOU supportati dal Loop: 100 (Livello Low) / 30 (Livello High).
- Grado di protezione IP43C (se montata su SENZOIRISB124).
- Conforme EN54-3
- Dimensioni Ø 102 x 33 mm.

SENZOIRISBSOUIS

- Con isolatore integrato.

SENZOIRISBSOU

- Senza isolatore.



SERIE **SENSOIRISBSST**

BASE CON SIRENA PIEZO ELETTRICA INTEGRATA E LAMPEGGIATORE DA PARETE

- 2 livelli sonori selezionabili (Low: 82~92 dB / High: 100~103 dB).
- Selezionabili fino a 32 tonalità (da Centrale).
- Lampeggiatore bianco a LED.
- Compatibile con i sensori serie "SENSOIRIS".
- Nr. massimo di SENSOIRISBSOU supportati dal Loop: 100 (Livello Low) / 30 (Livello High).
- Grado di protezione IP43C (se montata su SENSOIRISB124).
- Conforme EN54-3
- Dimensioni Ø 102 x 33 mm.

SENSOIRISBSSTIS

- Con isolatore integrato.

SENSOIRISBSST

- Senza isolatore.



SENSOIRISBSCOVER

COVER PER BASE SIRENA INDIRIZZABILE "BSOU" E "BSST"

- Materiale plastico.
- Installabile sulla base, in caso di assenza del sensore.



SERIE **SENSOIRISMCP**

PULSANTE ALLARME INCENDIO INDIRIZZABILE CON ISOLATORE

- Elemento resettabile.
- Alimentazione 15~32 Vdc (Nominale 27 Vdc).
- Conforme EN54-11 e EN54-17.

SENSOIRISMCP 150

- Call Point tipo "A".
- Certificato LPCB.
- Materiale ABS rosso.
- Grado di protezione IP40.
- Dim. 90 x 90 x 57 mm.



SIRISMCP 150IP67

- Call Point tipo "A".
- Certificato LPCB.
- Materiale ABS rosso.
- Grado di protezione IP67.
- Dim. 114 x 114 x 80 mm.



SENSOIRISMCP 150PR

- Call Point tipo "B".
- Materiale ABS rosso.
- Grado di protezione IP67.
- Dim. 125 x 125 x 36 mm.



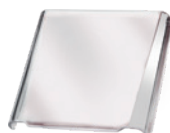
SENSOIRISMCP 150PB

- Call Point tipo "B".
- Materiale ABS blu.
- Grado di protezione IP67.
- Dim. 125 x 125 x 36 mm.



SENSOIRISMCP 150MR

- Call Point tipo "B".
- Materiale metallico rosso.
- Grado di protezione IP67.
- Dim. 125 x 125 x 36 mm.



MCPCOVER

COVER PER CALL POINT "MCP"

- Materiale plastico.
- Singolo pezzo.



SCP2RK

KIT CHIAVI DI SBLOCCO PER CALL POINT "MCP"

- Materiale plastico.
- Confezione da 5 pezzi.

SENSOIRISMO22M

- Modulo con isolatore integrato.
- 2 ingressi / 2 uscite (selezionabili relé o supervisionate).
- Scheda inserita in box plastico con cover trasparente.
- Grado di protezione IP40.
- Conforme EN54-18, EN54-17.
- Dimensioni 142 x 80 x 45 mm.



SENSOIRISMO22IP55

- Modulo con isolatore integrato.
- 2 ingressi / 2 uscite (selezionabili relé o supervisionate).
- Scheda inserita in box plastico con cover trasparente.
- Grado di protezione IP55.
- Conforme EN54-18, EN54-17.
- Dimensioni 142 x 80 x 45 mm.



SENSOIRISMO04

- Modulo con isolatore integrato.
- 4 uscite relé.
- Scheda inserita in box plastico con cover trasparente.
- Grado di protezione IP40.
- Conforme EN54-18, EN54-17.
- Dimensioni 142 x 80 x 45 mm.



SENSOIRISMO04IP55

- Modulo con isolatore integrato.
- 4 uscite relé.
- Scheda inserita in box plastico con cover trasparente.
- Grado di protezione IP55.
- Conforme EN54-18, EN54-17.
- Dimensioni 142 x 80 x 45 mm.



SENSOIRISMO40

- Modulo con isolatore integrato.
- 4 ingressi.
- Scheda inserita in box plastico con cover trasparente.
- Grado di protezione IP40.
- Conforme EN54-18, EN54-17.
- Dimensioni 142 x 80 x 45 mm.



SENSOIRISMO40IP55

- Modulo con isolatore integrato.
- 4 ingressi.
- Scheda inserita in box plastico con cover trasparente.
- Grado di protezione IP55.
- Conforme EN54-18, EN54-17.
- Dimensioni 142 x 80 x 45 mm.



SENSOIRISMOUT

- Modulo con isolatore integrato.
- Potenziale in uscita per sirene convenzionali.
- Scheda inserita in box plastico con cover trasparente.
- Grado di protezione IP40.
- Conforme EN54-18, EN54-17.
- Dimensioni 142 x 80 x 45 mm.



SENSOIRISMOUTIP55

- Modulo con isolatore integrato.
- Potenziale in uscita per sirene convenzionali.
- Scheda inserita in box plastico con cover trasparente.
- Grado di protezione IP55.
- Conforme EN54-18, EN54-17.
- Dimensioni 142 x 80 x 45 mm.



SENSOIRISMOUT240

- Modulo con isolatore integrato.
- Uscita relé provvista di interfaccia 240 Vac.
- Scheda inserita in box plastico con cover trasparente.
- Grado di protezione IP40.
- Conforme EN54-18.
- Dimensioni 142 x 80 x 45 mm.



SENSOIRISMOUT240IP55

- Modulo con isolatore integrato.
- Uscita relé provvista di interfaccia 240 Vac.
- Scheda inserita in box plastico con cover trasparente.
- Grado di protezione IP55.
- Conforme EN54-18.
- Dimensioni 142 x 80 x 45 mm.



SENSOIRISM CZ

- Modulo con isolatore integrato.
- Per integrare una zona con sensori convenzionali.
- Scheda inserita in box plastico con cover trasparente.
- Grado di protezione IP40.
- Conforme EN54-18, EN54-17.
- Dimensioni 142 x 80 x 45 mm.



SENSOIRISM CZIP55

- Modulo con isolatore integrato.
- Per integrare una zona con sensori convenzionali.
- Scheda inserita in box plastico con cover trasparente.
- Grado di protezione IP55.
- Conforme EN54-18, EN54-17.
- Dimensioni 142 x 80 x 45 mm.



SENSOIRISMISO

- Modulo isolatore corto circuiti.
- In caso di corto circuito impedisce che il loop venga disattivato.
- Installabili fino a 30 dispositivi, tra un isolatore e l'altro.
- Grado di protezione IP40.
- Conforme EN54-17.
- Dimensioni 71 x 71 x 40 mm.



SENSOIRISMINPM

- Mini-modulo con 1 ingresso (Switch).
- Utilizzato per collegare dispositivi di controllo esterno, tipo rivelatori di gas, call point, etc.
- Conforme EN54-18.
- Dimensioni 43 x 25 mm.



SENSOIRISPROG

- Programmatore per assegnare gli indirizzi ai dispositivi serie "SENSOIRIS" (rivelatori, moduli, call point o sirene).
- Menu multilingua.
- Cavo di programmazione e alimentatore e inclusi.
- Dimensioni 255 x 102 x 65 mm.





IRISPROPS72

ALIMENTATORE DI BACKUP PER CENTRALE "IRISPRO"

- Alloggiabili fino a 2 batterie da 12V 18Ah (dimensione massima di una batteria 167 x 181 x 76 mm.)
- Contenitore metallico con chiusura a chiave.
- Adatto per essere installato su struttura modulare con centrale IRISPRO e IRISPRINTER.
- Grado di protezione IP30.
- Conforme EN54-4.
- Dimensioni 430 x 330 x 117 mm.



IRISPRINTER

STAMPANTE TERMICA PER CENTRALE "IRISPRO"

- Densità di stampa 12x24 punti / Velocità di stampa 170 mm/sec.
- Utilizzabile rullo di carta da 80 mm.
- Contenitore metallico con chiusura a chiave.
- Adatto per essere installato su struttura modulare con centrale IRISPRO e IRISPROPS72.
- Grado di protezione IP30.
- Conforme EN54-4.
- Dimensioni 430 x 330 x 117 mm.



SENSOMAGFLMKIT

KIT INSTALLAZIONE AD INCASSO

- Kit di installazione ad incasso.
- Per centrali MAG8PLUS e IRIS.



BATTERYBOX2X18

CONTENITORE METALLICO VUOTO

- Adatto per alloggiare 2 batterie da 18Ah ognuna.
- Utilizzabile per serie MAG8PLUS e IRIS.



BATTERYBOX1X100

CONTENITORE METALLICO VUOTO

- Adatto per alloggiare 1 batteria fino a 100Ah.
- Utilizzabile per centrale IRISPRO.



FIRERAYONE

BARRIERA OTTICA PER FUMO

- Sistema "One Minute Auto-Alignment" per autoallineamento.
- Range di rivelazione 0~50 m. (Fino a 120 m. con LONGRANGEONE)
- Metodo di allineamento Laser.
- Compensa i naturali spostamenti nell'allineamento dovuti all'assestamento degli edifici.
- Compensazione della contaminazione.
- Richiesto un solo punto di cablaggio.

FIRERAYONE

Range di rilevazione	Da 0 a 50 m - Da 0 a 120 m con kit di riflessione a lungo raggio LONGRANGEONE
Metodo di allineamento	Laser assistito, Auto-Alignment™. Allineamento manuale – impostazione opzionale
Protocollo Auto-Alignment™	Controllo riflettore, ricerca box, regolazione e centratura
Building Movement Tracking™	Compensa i naturali spostamenti nell'allineamento dovuti all'assestamento degli edifici*
Compensazione della contaminazione	Compensa il graduale accumulo di agenti contaminanti sulle superfici ottiche
Light Cancellation Technology™	Compensa elevati livelli di luce solare e illuminazione artificiale
Lunghezza d'onda ottica	Rilevazione di fumo: 850 nm vicino all'infrarosso (invisibile)
Laser integrato	Allineamento Laser: 650 nm visibile. Classe IIIa <5 mW
Dynamic Beam Phasing	Consente di montare i rilevatori lineari rivolti gli uni verso gli altri con i riflettori nel mezzo. Elimina i falsi allarmi causati da interferenze tra i fasci
Uscita del segnale	Relè singoli Allarme e Guasto (VFCO) 100 mA a 36 V CC
Livelli soglia di risposta all'allarme	25% (1.25dB) – Risposta più veloce al fumo 35% (1.87dB) – Valore predefinito 50% (3dB) – Elevata immunità a falsi allarmi, lenta risposta al fumo 60% (3.98dB) – Elevata immunità a falsi allarmi, lentissima risposta al fumo Configurazione tramite l'interfaccia utente integrata
Valore di ritardo per l'allarme	10 secondi, in caso di parziale e momentanea ostruzione del percorso del fascio
Ritardo guasto	10 secondi, in caso di momentanea ostruzione del percorso del fascio
Interfaccia utente integrata	Interruttore modalità allineamento, pulsanti direzionali di allineamento e interruttori di configurazione per la soglia di risposta allarme
Indicazione dello stato di allineamento	2 LED verdi e 1 LED giallo
Indicazione dello stato del sistema	Funzionamento normale – LED verde lampeggiante ogni 10 secondi Condizione di allarme – LED rosso lampeggiante ogni 10 secondi Condizione di guasto – LED giallo lampeggiante ogni 10 secondi
Pulizia	Faccia anteriore piatta con elementi ottici chiusi. La pulizia degli elementi ottici non compromette l'allineamento
Tensione di esercizio	Da 14 a 36 V CC
Corrente di esercizio (costante)	Tutte le modalità operative – 5 mA; modalità di allineamento rapido – 33 mA
Tipo e calibro dei cavi	2 fili, dedicato, da 0,5 a 1,6 mm (da 24 a 14 AWG)
Elementi in dotazione	Rilevatore, Riflettore, Manuale e maschera per brevi distanze
Dimensioni	Rilevatore: 130 x 181 x 134 mm. / Riflettore: 100 x 100 x 9 mm.
Temperatura d'esercizio	-20 ~ +55°C
Grado di protezione	IP55

LONGRANGEONE

- Kit 3 riflettori aggiuntivi.
- Incrementa la distanza di rilevazione fino a 120 m.

**BRACKETFIRERAY1**

- Staffa regolabile.
- Rotazione e regolazione 180°.

**HEATERRAYONE**

- Riscaldatore.
- Evita la formazione di condensa sulla lente.
- Alimentazione 24 Vac/Vdc

**PROTEZIONERAY1**

- Gabbia protettiva.

**STAFFARAY1WH**

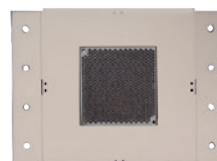
- Staffa a sospensione per montaggio a soffitto del riflettente di rilevamento.
- Lunghezza pendente 300 mm.
- Colore Bianco.

**STAFFARAY1BG**

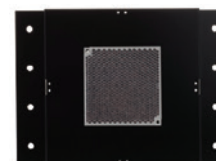
- Staffa a sospensione per montaggio a soffitto del riflettente di rilevamento.
- Lunghezza pendente 300 mm.
- Colore Beige.

**SUPPRISMAWH**

- Staffa per montaggio a parete del riflettente di rilevamento.
- Preforatura per 1 o 4 prisma.
- Colore Bianco.

**SUPPRISMABL**

- Staffa per montaggio a parete del riflettente di rilevamento.
- Preforatura per 1 o 4 prisma.
- Colore Nero.

**BOXRAY1**

- Junction box per rilevatore.
- Permette di alloggiare i cavi del rilevatore al suo interno.

**PRISMA**

- Singolo prisma riflettente.

**BRACKETPRISMA1**

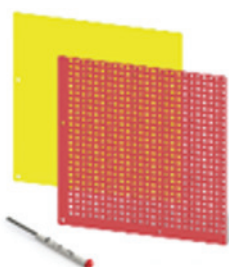
- Supporto e staffa regolabile per 1 prisma (non incluso).
- Rotazione e regolazione 360° e 180°

**BRACKETPRISMA4**

- Supporto e staffa regolabile per 4 prisma (non inclusi).
- Rotazione e regolazione 360° e 180°

**KITMANUTENZIONE**

- Kit per test incendio e guasto in manutenzione (include panno per pulizia).

**FIRERAYTESTER**

- Filtro Ottico per Tester





K11040M2 - K11080M2

CENTRALI ANTINCENDIO CONVENZIONALI SERIE "SIGMA CP"

- Centrali Convenzionali "SIGMA CP" a 4 e 8 Zone.
- Collegabili fino a 32 rivelatori per zona.
- Uscita di alimentazione supplementare.
- Compatibile con barriere a Sicurezza intrinseca.
- Conforme alla normativa europea EN54/2, EN54/4.

	K11040M2	K11080M2
Zone	4 Zone convenzionali	8 Zone convenzionali
Rivelatori per Zona	Max. 32	Max. 32
Alimentazione	230V AC 50 Hz.	230V AC 50 Hz.
Fusibile Alimentazione	1.6A 250V	1.6A 250V
Alimentatore	24V 3 A	24V 3 A
Dimensione massima batteria	7Ah 12V (2 per centrale)	7Ah 12V (2 per centrale)
Corrente in stand-by	0,075 A	0,075 A
Corrente in allarme	0,21 A	0,21 A
Contatto Guasto	30Vdc 1A	30Vdc 1A
Contatto Incendio	30Vdc 1A	30Vdc 1A
Contatto Allarme	30Vdc 1A	30Vdc 1A
Uscita Allarme	0.5A per uscita (carico massimo 1.6A per tutte le uscite)	0.5A per uscita (carico massimo 1.6A per tutte le uscite)
Corrente zona rivelatori	1.6mA	1.6mA
Resistenza EOL zona rivelatori	6k8 5%	6k8 5%
EOL attivo	K14606K (opzionale)	K14606K (opzionale)
Resistenza EOL zona rivelatori	10k 5%	10k 5%
Dimensione cavo	2.5mm ² per terminale	2.5mm ² per terminale
Temperatura in funzione	-5°C ~ 50°C	-5°C ~ 50°C
Umidità	<95% (senza condensa)	<95% (senza condensa)



K11031M2 - K21001M2

CENTRALI ANTINCENDIO CONVENZIONALI A RILASCIO DI ESTINGUENTE SERIE "SIGMA XT"

- Centrale Convenzionale a rilascio di estinguente SIGMA XT.
- Supporta fino a 32 dispositivi per zona (in funzione del tipo).
- Ogni singola zona o ogni combinazione di zone può essere configurata per effettuare il rilascio.
- Compatibile con barriere a Sicurezza Intrinseca.
- Conforme EN12094-1

K21001M2

K11031M2

Zone	2 / 4 / 8 Zone di rivelazione (Multiarea)	3 Zone convenzionali (Area singola)
Rivelatori per Zona	Max. 32	Max. 32
Moduli ausiliari	Sigma XT+ - 1 per area di spegnimento	---
Comandi di attivazione scarica	1 Ingresso monitorato	---
Comandi di blocco scarica	1 Ingresso monitorato	---
Ingressi monitorati	Low pressure, Modalità attivazione	---
Conessioni	Comunicazione seriale per Sigma SI (Unità di stato)	---
Alimentazione	230V AC 50 Hz.	230V AC 50 Hz.
Fusibile Alimentazione	1.6A 250V	1.6A 250V
Alimentatore	24V 3A	24V 3A
Dimensione massima batteria	7Ah 12V (2 per centrale) - 0,7A ricarica	7Ah 12V (2 per centrale) - 0,7A ricarica
Contatto Guasto	30Vdc 1A	30Vdc 1A
Contatto Incendio	30Vdc 1A	30Vdc 1A
Contatto Allarme	30Vdc 1A	30Vdc 1A
Scarica 1° Stadio	30Vdc 1A	30Vdc 1A
Scarica 2° Stadio	30Vdc 1A	30Vdc 1A
Estrattore d'aria	30Vdc 1A	30Vdc 1A
Uscita Allarme	0.5A per uscita (carico massimo 1.6A per tutte le uscite)	0.5A per uscita (carico massimo 1.6A per tutte le uscite)
Corrente zona rivelatori	1.6mA	1.6mA
Resistenza EOL zona rivelatori	6k8 5%	6k8 5%
Ingressi Monitorati	6k8 5%	6k8 5%
Resistenza EOL sirene	10k 5%	10k 5%
Uscita rilascio estinguente	1 x 1A (fused)	1 x 1A (fused)
Ritardo rilascio estinguente	Regolabile 0 ~ 60 sec.	Regolabile 0 ~ 60 sec.
Durata rilascio estinguente	Regolabile 60 ~ 300 sec.	Regolabile 60 ~ 300 sec.
Ingressi commutati	Silenza, Allarme, Guasto, Reset (Max. resistenza 100 Ohm)	Silenza, Allarme, Guasto, Reset (Max. resistenza 100 Ohm)
Dimensione cavo	2.5mm ² per terminale	2.5mm ² per terminale
Temperatura in funzione	-5°C ~ 50°C	-5°C ~ 50°C
Umidità	<95% (senza condensa)	<95% (senza condensa)



K04000M2

ESPANSIONE USCITE SIRENA PER SIGMA CP

- Fornisce ulteriori 8 uscite sirene monitorate.
- Collegabili fino a 7 espansioni per ogni centrale Sigma.
- Supporta fino a 1A per singola uscita.
- Richiede alimentazione a 20~30 Vcc.
- Custodia metallica inclusa.
- Dimensioni 385 x 310 x 90 mm.



K03000M2

PANNELLO RIPETITORE ALLARME PER SIGMA XT

- Fornisce uscite relé per la segnalazione dello stato del sistema.
- Collegabili fino a 7 espansioni per ogni centrale Sigma.
- 10 Uscite relé da 1A a 30 Vcc.
- Richiede alimentazione a 20~30 Vcc.
- Custodia metallica inclusa.
- Dimensioni 385 x 310 x 90 mm.



K9111M2

PANNELLO INDICATORE 10 LED CON RILASCIO MANUALE DI ESTINGUENTE PER CENTRALI SIGMA XT

- Collegabili fino a 7 Pannelli per ogni area di spegnimento.
- Selettore a chiave automatico / manuale a due posizioni.
- Richiede alimentazione a 20~30 Vcc.
- Custodia metallica inclusa.
- Dimensioni 190 x 136 x 50 mm.
- Conforme EN12094-1



K13470M10

PULSANTE DI ABORT ESTINGUENTE PER SIGMA XT

- Permette di bloccare il rilascio di gas estinguente.
- Switch rating 2.5A a 30 Vdc.
- Grado di protezione IP30.
- Custodia metallica.
- Dimensioni 102 x 102 x 50 mm.



K91000M10

PULSANTE VERDE DI ATTESA ESTINGUENTE PER SIGMA XT

- Permette di trattenere temporaneamente il rilascio di gas estinguente.
- 1 Ingresso NO / 1 Ingresso NC per consentire il funzionamento con sistemi monitorati e non monitorati.
- Grado di protezione IP30.
- Custodia metallica.
- Dimensioni 102 x 102 x 50 mm.



K13520M10

SELETTORE A CHIAVE PER L'ESTRAZIONE DELL'ESTINGUENTE PER SIGMA XT

- Fornisce un mezzo comodo e sicuro per azionare un impianto di ventilazione di estrazione associato al sistema di spegnimento antincendio.
- La chiave "901" è comune a molte centrali KENTEC.
- Grado di protezione IP30.
- Custodia metallica.
- Dimensioni 102 x 102 x 50 mm.

**K580****SCHEDA USCITE AUSILIARIE PER CENTRALI SERIE SIGMA CP**

- La scheda fornisce contatti incendio comune, guasto comune, coincidenza e incendio zonale, senza tensione che consentono il controllo di sottosistemi, simulazioni grafiche e impianto, a distanza dalla centrale su un bus dati a due fili.
- Collegabili fino a 7 espansioni per ogni centrale Sigma.
- Richiede alimentazione a 20~30 Vcc.

**K461****ESPANSIONE USCITE SIRENA PER SIGMA CP**

- Fornisce ulteriori 8 uscite sirene monitorate.
- Collegabili fino a 7 espansioni per ogni centrale Sigma.
- Supporta fino a 1A per singola uscita.
- Richiede alimentazione a 20~30 Vcc.

**K588****SCHEDA PER RIPETITORI AUSILIARI**

- Scheda per ripetitori ausiliari.
- Per Centrali antincendio Kentec serie Syncro.
- Richiede alimentazione a 20~30 Vcc.

**K700****MODULO ESTINGUENTE PER SIGMA XT**

- Comprensivo di scheda e piastra.
- Può essere installato per aggiornare i sistemi a 1 e 3 aree.

**KFC3KEK****KIT AVVISATORE VOCALE**

- Kit avvisatore messaggio di rilascio estinguente.
- 2 Lampeggianti con sirena integrata.
- 4 messaggi di avviso.
- Scheda di controllo da installare all'interno della centrale.

**KFC3ARRD****LAMPEGGIANTE CON SIRENA INTEGRATA**

- Sirena con potenza sonora 100dB (Tono) / 95dB (Voce).
- Lampeggiatore a LED.
- Assorbimento max 60mA.
- Grado di protezione IP66.



S1000

SENSORE DI FUMO OTTICO

- Ottima risposta alle combustioni lente e al fumo.
- Singola camera simmetrica con doppio filtro antipolvere.
- Compensazione della deriva.
- Alta immunità ai falsi allarmi.
- Conforme EN54-7.
- Dimensioni Ø 110 x 60 mm.



S3500A1R

SENSORE DI TEMPERATURA TERMOVELOCIMETRICO

- Classe A1/R (58°C).
- Alta immunità ai falsi allarmi.
- Conforme EN54-5.
- Dimensioni Ø 110 x 60 mm.



S3500B

SENSORE DI TEMPERATURA TERMOVELOCIMETRICO

- Classe B (78°C).
- Alta immunità ai falsi allarmi.
- Conforme EN54-5.
- Dimensioni Ø 110 x 60 mm.



CBE1002

FLASH LAMPEGGIANTE SERIE "AURORA"

- Produce 1 flash ogni 2 secondi
- Conforme EN54-23.
- Dimensioni Ø 110 x 50 mm.



UB100

BASE STANDARD PER SENSORI SERIE "AURORA"

- Terminazione dei cavi altamente affidabili e sicure.
- La base non fornisce continuità di linea in caso di rimozione del rilevatore.
- Sistema di blocco con clip rapidi.



UBR100

BASE STANDARD CON RESISTENZA PER SENSORI SERIE "AURORA"

- Resistenza da 1K Ohm integrata.
- Terminazione dei cavi altamente affidabili e sicure.
- La base non fornisce continuità di linea in caso di rimozione del rilevatore.
- Sistema di blocco con clip rapidi.



UBD100

BASE STANDARD CON DIODO SCHOTTKY PER SENSORI SERIE "AURORA"

- Diodo Schottky integrato.
- Terminazione dei cavi altamente affidabili e sicure.
- La base non fornisce continuità di linea in caso di rimozione del rilevatore.
- Sistema di blocco con clip rapidi.

**UBDR 100**

BASE STANDARD CON RESISTENZA E DIODO SCHOTTKY PER SENSORI SERIE "AURORA"

- Resistenza da 1K Ohm e Diodo Schottky integrati.
- Terminazione dei cavi altamente affidabili e sicure.
- La base non fornisce continuità di linea in caso di rimozione del rilevatore.
- Sistema di blocco con clip rapidi.

**BLR 100**

BASE STANDARD CON RELÉ PER SENSORI SERIE "AURORA"

- Contatto relé da 1A integrato.
- Terminazione dei cavi altamente affidabili e sicure.
- La base non fornisce continuità di linea in caso di rimozione del rilevatore.
- Sistema di blocco con clip rapidi.

**DBS 100**

BASE PROFONDA PER SENSORI SERIE "AURORA"

- Terminazione dei cavi altamente affidabili e sicure.
- La base non fornisce continuità di linea in caso di rimozione del rilevatore.
- Sistema di blocco con clip rapidi.
- Profondità 27 mm.

**CP200**

CALL POINT MANUALE CONVENZIONALE

- Elemento ripristinabile tramite chiave speciale.
- Durante l'attivazione, il call point attiva un flag per la facile visualizzazione.
- Conforme EN54-11.
- Dimensioni 88 x 87 x 61 mm.

SERIE **WHCPBBx**

CUSTODIA WATERPROOF IP67 PER CALL POINT

- Custodia IP67 in policarbonato per qualunque call point "Argus".
- Facilmente installabile.
- Riduce gli allarmi indesiderati e protegge dall'ambiente circostante.
- Call Point non in dotazione.
- Dimensioni 190 x 119 x 80 mm.

WHCPBBR

- Base di colore Rosso.

WHCPBBC

- Base trasparente.

WHCPBBRS

- Base di colore Rosso.
- Sirena da 90dB integrata.

WHCPBBCS

- Base trasparente.
- Sirena da 90dB integrata.

ALCI

- Cover protettiva per Call Point.
- Permette di proteggere il Call Point da polvere o altre impurità

**FMP303**

- Piastra metallica per box Call Point.
- Permette di installare il Call Point a parete.

**SKEY200**

- Chiave di sblocco per sirene "CWS"
- Materiale plastico





CWS100

SIRENA CONVENZIONALE SERIE "AURORA"

- Sirena convenzionale serie "Aurora".
- Necessitano del modulo "ALWSMOD".
- 32 toni di allarme selezionabili.
- Grado di protezione IP65.
- Conforme EN54-3.



CWS100AV

SIRENA CONVENZIONALE SERIE "AURORA" CON LAMPEGGIANTE

- Sirena convenzionale con lampeggiante serie "Aurora".
- Necessitano del modulo "ALWSMOD".
- 32 toni di allarme selezionabili.
- Lampada a LED ad alta visibilità.
- Grado di protezione IP65.
- Conforme EN54-3 e EN54-23.



ALWSMOD

MODULO INTELLIGENTE PER SIRENE "CWS"

- Permette di installare le sirene convenzionali "CWS" in qualunque Loop Indirizzabile.
- Isolatore Loop contro i corto-circuiti.
- Capacità di allarme intelligente a due stadi.
- Conforme EN54-17 e EN54-18.



SGWSMOD

MODULO INTELLIGENTE PER SIRENE "CWS"

- Permette di installare le sirene convenzionali "CWS" in qualunque Loop Indirizzabile.
- Isolatore Loop contro i corto-circuiti.
- Capacità di allarme intelligente a due stadi.
- Conforme EN54-17 e EN54-18.



DDHXX

BOX CAMERA ANALISI X DISPOSITIVI OTTICI

- Box camera analisi condotte per rivelatori convenzionali (DDHUB) e analogici (DDHLAB).
- Collegando un rivelatore di fumo si avrà una costante analisi del movimento dell'aria all'interno della condotta.
- Sarà possibile attivare uno switch che spegnerà le ventole, in modo da inibire la diffusione del fumo in altre aree.
- Consigliato per installazioni con flusso d'aria ridotto (0,5 ~ 20 m/s).
- Filtro per ambienti polverosi in dotazione.
- Conforme EN54-27.

DDHBRA

- Staffa per condotte.
- Compatibile con condotte triangolari o rettangolari.



DDHST06

- Tubo di campionamento per condotte a base triangolare.
- Lunghezza 60 cm.



DDHST15

- Tubo di campionamento per condotte a base triangolare.
- Lunghezza 150 cm.



DDHST28

- Tubo di campionamento per condotte a base triangolare.
- Lunghezza 280 cm.





MAG8PLUS - MAG8P - MAG4P - MAG2P

CENTRALI ANTINCENDIO CONVENZIONALI

- Centrali da 2 a 8 Zone a bordo.
- Zone espandibili tramite modulo opzionale.
- Supportano fino a 32 dispositivi per zona.
- Contenitore plastico.
- Certificate EN 54.

	MAG8PLUS	MAG8P	MAG4P	MAG2P
Zone	8-16	8	4	2
Dispositivi	32 per zona*	32 per zona*	32 per zona*	32 per zona*
Doppia attivazione	Si	Si	No	No
Uscita sirena	4 (0,3 A)	2 (0,5 A)	2 (0,3 A)	2 (0,3 A)
Relé Allarme	Si	Si	Si	Si
Relé Guasto	Si	Si	Si	Si
Uscita AUX	Si (0,3 A)	Si (0,3 A)	Si (0,3 A)	Si (0,3 A)
Ritardo Sirene	Si	Si	No	No
Zona Istantanea	Si	Si	No	No
Indicatori	LED	LED	LED	LED
Protezione Accesso	Key	Key	Key	Key
Box Plastico	Si	Si	Si	Si
Zone Espandibili	Si	No	No	No
Sirene Espandibili	Si	No	No	No
Modulo LOG	Si	Si	No	No
Espansione Relé	Si	Si	No	No
Batteria	1 x 12V/18Ah	1 x 12V/7Ah	1 x 12V/7Ah	1 x 12V/7Ah
Standard	EN54/2, EN54/4	EN54/2, EN54/4	EN54/2, EN54/4	EN54/2, EN54/4
Peso	4.0 Kg.	2.1 Kg.	2.1 Kg.	2.1 Kg.
Dimensioni	461 x 344 x 122 mm.	340 x 290 x 100 mm.	340 x 290 x 100 mm.	340 x 290 x 100 mm.

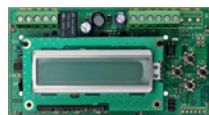
SENSOMAGML

- Modulo Log fino a 510 eventi.
- Per MAG8P e MAG8PLUS.



SENSOMAGML8 190

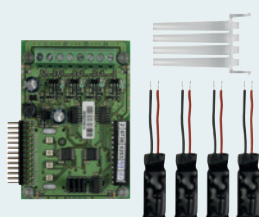
- Modulo Log fino a 8.190 eventi.
- Per MAG8P e MAG8PLUS.



SENSOMAGMLBOX

- Box trasparente per installazione del modulo ML.

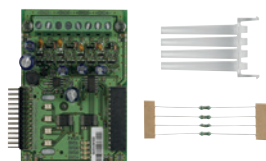




SENSOMAGME4

ESPANSIONE 4 ZONE

- Modulo di espansione 4 zone.
- Per MAG8PLUS.
- Supporta fino a 128 Dispositivi.
- Assorbimento massimo 330mA.
- Dimensioni 57 x 81 mm.



SENSOMAGMS4

ESPANSIONE 4 USCITE SIRENA

- Modulo di espansione 4 uscite sirena.
- Per MAG8PLUS.
- Supporta fino a 4 Dispositivi.
- Assorbimento massimo 150mA.
- Dimensioni 57 x 81 mm.



SENSOMAGMR8

MODULO RELÉ

- Modulo 8 relé.
- Per MAG8PLUS.
- Possibile collegare fino a 2 moduli su ciascuna centrale.
- Installazione esterna al box della centrale.
- Assorbimento massimo 2A.
- Dimensioni 158 x 111 x 41 mm.



SENSOMAGEOL

BILANCIAMENTO DI FINE LINEA

- Bilanciamento di fine linea zona
- Per Centrali serie MAG.
- Kit da 5 pezzi.



SENSOMAGFLMKIT

KIT INSTALLAZIONE AD INCASSO

- Kit di installazione ad incasso.
- Per centrali MAG8PLUS e IRIS.



BATTERYBOX2X18

CONTENITORE METALLICO VUOTO

- Adatto per alloggiare 2 batterie da 18Ah ognuna.
- Utilizzabile per serie MAG8PLUS e IRIS.

**IVY****CENTRALI ANTINCENDIO CONVENZIONALI**

- Centrale di spegnimento convenzionale EN54;
- 2 Zone di controllo attivazione estinguente.
- 1 zona convenzionale standard.
- Supervisione del sistema di spegnimento (bassa pressione, scarica manuale, blocco scarica).
- Uscite relé stadio 1, 2 ed estinguente.
- 2 Batterie 12V 7Ah (non in dotazione).
- Contenitore metallico.
- Conforme alle normative di estinzione EN12094-1

IVY

Zone in Centrale	3 (2 Spegnimento / 1 convenzionale)
Dispositivi per zona	32
Batteria di backup	2 x 12V 7Ah (collegate in serie)
Uscita sirene	2 x 0.3A ognuna (Monitorate, Potenziale)
Uscite estinguente	1A@5min/3A@20ms (Monitorate, Potenziale)
Ingressi	6 (Monitorati) / 3 (Non monitorati, relé) / 4 O.C. (Non monitorati)
Display	2-digit, 7-segimenti, LED
Modulo Log	Opzionale, 1000 eventi
Supporto multilingua	Supportato
Alimentazione principale	90~264 Vac
Frequenza	70~440 Hz
Uscita elettrica	26 Vdc 1,5A
Consumo	0.3 A @ 230 Vac / 0.7 A @ 110 Vac
Resistenza interna batteria	< 0.3 Ohm
Temperatura in funzione	-5°C ~ +40°C
Peso	3,2 Kg.
Dimensioni	EN12094-1, EN54-2, EN54-4



SENSOMAGS30

SENSORE CONVENZIONALE DI FUMO

- Rilevatore di fumo ottico.
- Auto compensazione della deriva.
- Il sensore esegue un controllo dello stato del sensore ogni 8 secondi.
- Protegge un'area di circa 120 mq.
- Conforme EN54-7.



SENSOMAGR20

SENSORE CONVENZIONALE DI TEMPERATURA - A1R

- Rilevatore di temperatura termovelocimetrico.
- Classe A1/R (58°C).
- Il sensore esegue un controllo dello stato del sensore ogni 8 secondi.
- Protegge un'area di circa 35 mq.
- Conforme EN54-5.



SENSOMAGF10

SENSORE CONVENZIONALE DI TEMPERATURA - A2S

- Rilevatore di temperatura termovelocimetrico.
- Classe A2/S (60°C).
- Il sensore esegue un controllo dello stato del sensore ogni 8 secondi.
- Protegge un'area di circa 35 mq.
- Conforme EN54-5.



SENSOMAGM40

SENSORE COMBINATO - FUMO E TEMPERATURA

- Rilevatore di fumo e di temperatura.
- Classe A1/R (58°C).
- Auto compensazione della deriva.
- Il sensore esegue un controllo dello stato del sensore ogni 8 secondi.
- Protegge un'area di circa 120 mq.
- Conforme EN54-5 e EN54-7.



MCP50

CALL POINT MANUALE

- Elemento facilmente ripristinabile tramite chiave speciale.
- Durante l'attivazione il call point attiva un LED ed un flag per la facile individuazione.
- Grado di protezione IP40.
- Conforme EN54-11.



MCP50IP67

CALL POINT MANUALE WATERPROOF

- Elemento facilmente ripristinabile tramite chiave speciale.
- Durante l'attivazione il call point attiva un LED ed un flag per la facile individuazione.
- Ingresso cavi protetto da O-Ring e pressacavi.
- Grado di protezione IP67.
- Conforme EN54-11.

SCP2RK

- Kit di 5 chiavi per apertura call point MCP50.



MPCOVER

- Cover per Call Point "MCP"
- Materiale plastico.
- Singolo pezzo.



**SENSOMAGB24****BASE STANDARD**

- Base standard per sensori serie SENSOMAG.
- Alimentazione 24V
- Conforme EN54.

**SENSOMAGB24D****BASE STANDARD CON DIODO SCHOTTY**

- Base standard con diodo Schottky per sensori serie SENSOMAG.
- Alimentazione 24V
- Conforme EN54.

**SENSOMAGB24RD****BASE STANDARD CON DIODO SCHOTTY - ASSORBIMENTO AUMENTATO**

- Base standard con diodo Schottky per sensori serie SENSOMAG.
- Assorbimento in corrente per lo stato di allarme aumentato (50mA).
- Alimentazione 24V
- Conforme EN54.

**SENSOMAGB12****BASE CON USCITA RELÉ**

- Base con uscita relé per sensori serie SENSOMAG.
- Alimentazione 12V.
- Modalità "Latched" / "Unlatched"
- Conforme EN54.

**SENSOMAGDB****BASE PROFONDA PER SENSORI E SIRENE**

- Permette di installare il dispositivo su superfici irregolari, o essere utilizzata come junction box.
- Materiale ABS di colore Bianco (RAL 9016)
- Dimensioni Ø 102 x 28 mm.

**FRL1****INDICATORE REMOTO**

- Indicatore Remoto per Rivelatori SensoIRIS e SensoMAG.
- Ripete lo stato del sensore, supportando fino a 3 rivelatori.
- Possiede a bordo la resistenza specifica per i rivelatori.

**FRI****RIPETITORE OTTICO**

- Indicatore Remoto per diverse tipologie di rivelatori d'allarme incendio.
- Ripete lo stato del sensore, supportando fino a 3 rivelatori.
- Da adeguare a cura del cliente con la resistenza specifica.



SF105

SIRENA CON LAMPEGGIANTE PER INTERNO

- Sirena piezo elettrica interna per allarme incendio con lampeggiante.
- Potenza sonora 105 dB.
- Dimensioni 80 x 65 x 40 mm.
- Conforme EN54.



SF100RSST

SIRENA CON LAMPEGGIANTE PER INTERNO

- Sirena interna per allarme incendio con lampeggiante rosso.
- Potenza sonora 102dB max.
- Selezionabili 2 livelli sonori: Alto (102dB) e Basso (94dB).
- 32 toni selezionabili.
- Dimensioni Ø 102 x 32 mm.
- Conforme EN54-3.



SF100WSST

SIRENA CON LAMPEGGIANTE PER INTERNO

- Sirena interna per allarme incendio con lampeggiante bianco.
- Potenza sonora 102dB max.
- Selezionabili 2 livelli sonori: Alto (102dB) e Basso (94dB).
- 32 toni selezionabili.
- Dimensioni Ø 102 x 32 mm.
- Conforme EN54-3.



SF100RSND

SIRENA PER INTERNO

- Sirena interna per allarme incendio.
- Potenza sonora 102dB max.
- Selezionabili 2 livelli sonori: Alto (102dB) e Basso (94dB).
- 32 toni selezionabili.
- Dimensioni Ø 102 x 32 mm.
- Conforme EN54-3.



SF200

SIRENA CON LAMPEGGIANTE PER ESTERNO

- Sirena antincendio per esterno piezodinamica.
- Lampada allo Xeno ad alta visibilità.
- Pressione sonora 96 dB ad 1 mt.
- Alimentazione 24V 80mA.
- Dimensioni 180 x 270 x 85 mm.
- Grado di protezione IP54

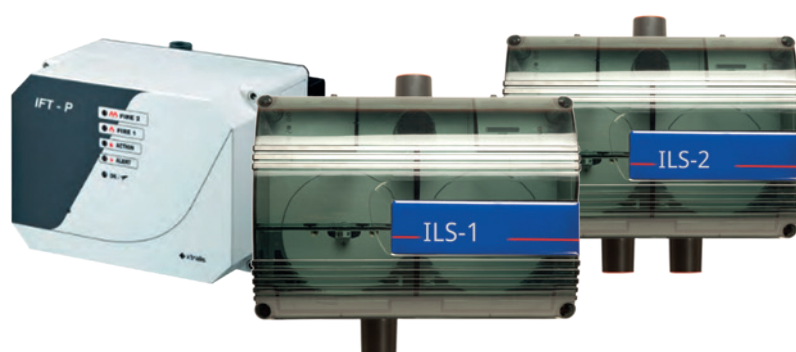


SF300EN54

SIRENA CON LAMPEGGIANTE PER ESTERNO

- Sirena antincendio per esterno piezodinamica.
- Lampeggiante a LED ad alta visibilità.
- Pressione sonora 95 dB ad 1 mt.
- Alimentazione 24V 28mA.
- Dimensioni 230 x 310 x 60 mm.
- Grado di protezione IP44.
- Conforme EN54-3.

CENTRALI LASER AD ASPIRAZIONE

**PICO - ILS1 - ILS2****CENTRALI CONVENZIONALI AD ASPIRAZIONE**

- Centrali laser ad aspirazione.
- Supporta tubi fino a 100 metri per canali.
- Tubi ad aspirazione ad ingombro ridotto.
- Rivelazione fumi ad alte prestazioni.
- Certificate EN 54.

	PICO	ILS1	ILS2
Descrizione	Centrale laser ad aspirazione fumo a due canali	Centrale convenzionale ad aspirazione monocanale	Centrale convenzionale ad aspirazione a due canali
Allarme	1 Zona	1 Zona	2 Zone
Tubi di campionamento	2 x 100 m. (max)	1 x 100 m. (max)	2 x 100 m. (max)
Dimensioni tubo	Tubo da 3/4" o 25 mm.	Tubo da 3/4" o 25 mm.	Tubo da 3/4" o 25 mm.
Numero Rivelatori	---	Sensori ad alta sensibilità	Sensori ad alta sensibilità
Camera di rivelazione	Laser	Laser	Laser
Campo rivelazione dei sensori	0,001 % ~ 20,0% obs/m	0,06% ~ 6,0% obs/m	0,06% ~ 6,0% obs/m
Soglie di allarme	4 Soglie programmabili (Alert, Action, Fire 1, Fire 2)	2 Soglie programmabili (Action, Fire)	4 Soglie programmabili (Action 1, Fire 1, Action 2, Fire 2)
Filtro	---	Cartuccia per polvere. Opzione filtro esterno	Cartuccia per polvere. Opzione filtro esterno
Controllo Flusso	---	Regolazione limiti di flusso alto e basso	Regolazione limiti di flusso alto e basso
Display	---	10 elementi per indicazione concentrazione di fumo	10 elementi per indicazione concentrazione di fumo
Memoria eventi	20.000 FIFO	---	---
Alimentazione	24 Vcc	24 Vcc	24 Vcc
Assorbimento	500 ~ 1.200 mA	300mA (max)	300mA (max)
Dimensioni	180 x 254 x 165 mm.	259 x 184 x 166 mm.	259 x 184 x 166 mm.
Uscite digitali SPDT	---	Monocanale / 1 Zona di allarme 1 Relé guasto 2 Relé di allarme	Due canali di aspirazione 2 Relé guasto (canali 1 / 2) 4 Relé di allarme
Grado di protezione	IP65	IP65	IP65
Sensibilità EN54-20	Classe A (12 fori) Classe B (36 fori) Classe C (36 fori)	Classe A (3 fori) Classe B (6 fori) Classe C (18 fori)	Classe A (3 fori) Classe B (6 fori) Classe C (18 fori)
Ventola	2.000Pa	---	---
Comunicazione	RS232, RS485, TCP/IP	---	---
Supervisione	Opzione software con mappe grafiche "VSM4"	---	---
Temperatura in funzione	-10°C ~ +60°C	-10°C ~ +60°C	-10°C ~ +60°C
Umidità operativa	10 ~ 90 % NC	10 ~ 60 % NC	10 ~ 60 % NC
Software di verifica	ASPIRE 2	ASPIRE 2	ASPIRE 2

AAFTEXTFIL

- Filtro esterno per sistemi di aspirazione.
- Adatto per installazione in ambienti polverosi, umidi e particolarmente sporchi.
- Il filtro si installa esternamente, in linea con la tubazione di aspirazione.
- La cartuccia interna è sostituibile.


CSMIGNONSX

- Cartuccia interna di ricambio filtro esterno.
- Per sistemi di aspirazione.
- Adatto per installazione in ambienti polverosi, umidi e particolarmente sporchi.


AABILBS010

- Etichette per fori.
- Nastro da 100 etichette.


AAP25R

- Tubo in ABS.
- Diametro: 25 mm.
- Colore rosso.
- Fornito in barre da m. 3.
- Conformità: EN 61386-1 class 1131 secondo EN54-20


AAC25R

- Tappo di chiusura in ABS.
- Diametro: 25 mm.
- Colore rosso.


AAE2545R

- Curva a 45° in ABS.
- Diametro: 25 mm.
- Colore rosso.


AAE2590R

- Curva a 90° in ABS.
- Diametro: 25 mm.
- Colore rosso.


AATEE25R

- Deviazione a T in ABS.
- Diametro: 25 mm.
- Colore rosso.


AASU25R

- Manicotto FE-FE in ABS.
- Diametro: 25 mm.
- Colore rosso.


AATPTD25R

- Staffa di supporto per tubo in ABS.
- Colore rosso.


AAUF256PVCB

- Blocco capillare completo di: giunto a T, pressatubi, 2 mt di tubo flessibile, nipplo adattatore, piattello in PVC.


AAPVCC

- Colla per tubazioni in ABS.
- Barattolo da 500ml.





EVO5006 - EVO5004 - EVO5002

SISTEMA ALL-IN-ONE DI EVACUAZIONE VOCALE

- Sistema all-in-one di evacuazione vocale audio.
- Altoparlante e microfono integrato.
- Pulsante VVF integrato.
- Espandibile fino a 36 Zone.
- Display LCD touch screen a colori.
- Certificate EN 54-16 e EN54-4.

	EVO5006	EVO5004	EVO5002
Zone in Centrale	6	4	2
Espansione zone	Fino a 36 zone - 3.000W RMS		
Alimentazione	230 Vac - 50/60 Hz		
Alimentazione di backup	24V (2 batterie x 12V, 26 Ah (non incluse))		
Autonomia interna	36 h. in stand-by + 0,5h full power		
Massimo consumo	660 VA		
Potenza audio	500W RMS @ 1% THD a 100V linee altoparlanti		
Risposta in frequenza	60-20.000 Khz +-3dB		
Rapporto segnale-rumore	>90dB		
Monitoraggio	Linee altoparlanti Line test @18Khz FFT misurazione impedenza +-5%, Batterie interno, controllo resistenze e tensione		
Rilevazione automatica	Interruzione linea, corto circuito o perdita di efficienza		
Interfaccia Utente	LED di stato		
Display	Touch screen		
Protezione sistema	Con password di accesso		
Attivazione allarme	Automatica da 7 contatti di ingresso monitorati: 1x Audio IN: musica di sottofondo o basi di emergenza 1x Pulsante di emergenza con protezione 1x Pulsante di reset indicatore acustico 1x Altoparlante monitor integrato 1x Display LCD a colori integrato 1x Microfono VVF integrato 1x RJ45 per connessioni basi VVF remote		
Processore audio	DSP 16bit-48Khz, 3 bande di equalizzazione, compressore/espansore per ingressi microfonici, pre-gain e controllo volume master		
Connessioni	Connettore LINK per interconnessione macchine		
Contenitore	In acciaio verniciato a polveri		
Dimensioni	430 x 620 x 240 mm.		
Peso	19 Kg. (batterie escluse)		
Certificazioni	CE, EN60849, EN54-16, EN54-4		


EVO500L - EVO300
SISTEMA ALL-IN-ONE DI EVACUAZIONE VOCALE

- Sistema all-in-one di evacuazione vocale audio.
- Altoparlante e microfono integrato.
- Pulsante VVF integrato
- Display LCD.
- Certificate EN 54-16 e EN54-4.

EVO500L
EVO300

	EVO500L	EVO300
Zone in Centrale	2 (ognuna pilotata da un singolo amplificatore)	1
Espansione zone	---	
Alimentazione	230 Vac - 50/60 Hz	
Alimentazione di backup	24V (2 batterie x 12V, 26 Ah (non incluse))	48V (4 batterie x 12V, 7,2 Ah (include))
Autonomia interna	36 h. in stand-by + 0,5h full power	24 h. in stand-by + 0,5h full power
Massimo consumo	660 VA	350 VA
Potenza audio	500W RMS @ 1% THD a 100V linee altoparlanti	300W RMS @ 1% THD a 100V linee altoparlanti
Risposta in frequenza	60-20.000 Khz +-3dB	100-18.000 Khz +-3dB
Rapporto segnale-rumore	>90dB	
Monitoraggio	Linee altoparlanti Line test @18Khz FFT misurazione impedenza +-5%, Batterie interno, controllo resistenze e tensione	
Rilevazione automatica	Interruzione linea, corto circuito o perdita di efficienza	
Interfaccia Utente	LED di stato	
Display	Touch screen	
Protezione sistema	Con password di accesso	Con password di accesso e chiave meccanica
Attivazione allarme	Automatica da 7 contatti di ingresso monitorati: 1x Audio IN: musica di sottofondo o basi di emergenza 1x Pulsante di emergenza con protezione 1x Pulsante di reset indicatore acustico 1x Altoparlante monitor integrato 1x Display LCD a colori integrato 1x Microfono VVF integrato 1x RJ45 per connessioni basi VVF remote	Automatica da 2 contatti di ingresso monitorati. Manuale: inserimento chiave meccanica o digitale intervento sugli stati allarme, attenzione, silenzioso Audio IN/OUT musica di sottofondo, ingressi microfonici con alimentatore Phantom attivabili uscita di linea per subwoofer. Altoparlante monitor integrato Microfono VVF integrato, connettore RJ45, connessioni per basi VVF remote. 8 messaggi/annunci generali attivabili da timer interno o contatti esterni
Processore audio	DSP 16bit-48Khz, 3 bande di equalizzazione, compressore/espansore per ingressi microfonici, pre-gain e controllo volume master	
Connessioni	Possibilità di collegare fino a 4 postazioni remote EVO500BVF e EVO500B12Z	Possibilità di collegare fino a 2 postazioni remote EVO500BVF e EVO500B12Z
Contenitore	In acciaio verniciato a polveri	In acciaio verniciato a polveri.
Dimensioni	430 x 620 x 240 mm.	440 x 490 x 150 mm.
Peso	19 Kg. (batterie escluse)	12 Kg. (batterie escluse)
Certificazioni	CE, EN60849, EN54-16, EN54-4	



EVO500B12Z

BASE MICROFONICA DIGITALE 12 ZONE

- 12 tasti per la selezione zone (configurabili singolarmente anche come tasti allarme).
- Configurazione del livello di priorità (fino a 7)
- Led di stato acceso-occupato
- Connettori RJ45 per collegamento con cavi CAT5 e SF-UTP diretti.
- Da utilizzare in abbinamento a EVO500GM38 o EVO500PTT.



EVO500BVF

BASE MICROFONICA DA TAVOLO PER VIGILI DEL FUOCO

- Invio messaggi d'emergenza immediati o pre-registrati (allerta/evacuazione).
- Livello d'uscita tipico 300 mV
- Led di stato acceso-occupato
- Connettori RJ45 per collegamento con cavi CAT5 e SF-UTP diretti.
- Da utilizzare in abbinamento a EVO500GM38 o EVO500PTT.



EVO500GM38

ASTA GOOSENECK PER BASE MICROFONICA

- Estensione 38 cm.
- Connettore XLR.
- Certificazioni CE. Certificato EN54-16, EN54-4.
- Da utilizzare in abbinamento a EVO500B12Z o EVO500BVF.



EVO500PTT

MICROFONO PALMARE STILE PTT

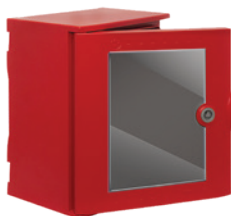
- Microfono palmare stile PTT per vigili del fuoco
- Certificazioni CE. Certificato EN54-16, EN54-4.
- Da utilizzare in abbinamento a EVO500B12Z o EVO500BVF.



BATTERIA26AH

BATTERIA DA 26 AH

- Per sistemi di evacuazione EVO500.
- Certificata EN60896-21/22
- Disponibili amperaggi maggiori.



EVOCVF

CASSETTA ROSSA DA PARETE PER BASE VIVALDI EN54 EVO500.BVF

- Installazione a parete.
- Porta con chiusura a chiave.



CB1

CONNETTING BLOCK SU SCATOLA IN ABS

- Connetting block su scatola con fusibile termico e morsetto ceramico.
- Dimensioni 80 x 80 x 50 mm.
- Certificata EN54.



FREESOURCEM3W - FREESOURCEM3B

MULTISORGENTE DI ZONA DA INCASSO

- Dispositivo all-in-one multisorgente di zona o remoto.
- Da utilizzare in abbinamento ai diffusori attivi VIVALDI e alle centrali di evacuazione VIVALDI serie EVO500 o EVO+
- DAB/DAB+ Radio digitale, Bluetooth 5.0, Radio FM con RDS, USB per file audio
- Possibilità di montaggio su Barra DIN o scatola 503.

FREESOURCEM3W: Colore bianco - **FREESOURCEM3B:** Colore grigio antracite



EVOVISION

SISTEMA DI SUPERVISIONE PER IMPIANTI EN54

- Permette il controllo dei vari dispositivi EN54 FREESOURCEM3.
- Gestione impianto da Smartphone e Tablet (iOS/Android) o PC (Windows/MacOSX).
- Feedback sullo stato impianto attraverso Vivaldi EN54 EVO.BRIDGE (ModBus RTU).
- Connesioni: 2 x RS485, 1 x RJ45, 1 x Alimentazione
- Alimentazione tramite Vivaldi Giove AL1.
- Possibilità di montaggio su Barra DIN.



EVOBRIDGE

DISPOSITIVO DI COMUNICAZIONE TRA DISPOSITIVI EVAC E PROTOCOLLO MODBUS RTU

- Configurazione indirizzo ModBus tramite DipSwitch frontale.
- Diagnostica a LED della comunicazione Modbus e LINK.
- Allarme sonoro in caso di mancata comunicazione su connessione LINK di EVAC.
- Connesioni: 2 x RS485, 1 x RJ45, 1 x Alimentazione.
- Alimentatore Vivaldi Giove AL1 in dotazione



EVOSE

SILENZIATORE ELETTRONICO DA BARRA DIN

- Cortocircuita il segnale degli amplificatori dell'impianto esistente, interrompe l'alimentazione degli amplificatori esistenti con supervisione linea di comando e alimentazione apparecchiature.
- Dimensioni (LxHxP) 159x90x70 mm.
- 9 moduli DIN



ROUND 10EN

DIFFUSORE DA INCASSO A SOFFITTO.

- Potenza nominale: 3/6W. 12W peak max 102dB.
- Sensibilità 90 dB. Max output level / full power 99 dB.
- Dimensioni diffusore Ø 142 x 150 mm.
- Foro da incasso Ø 125 mm.
- Grado di protezione IP65.
- Certificato EN54-24.



ROUND 13EN

DIFFUSORE DA INCASSO A SOFFITTO CON FONDELLO TAGLIAFUOCO.

- Potenza nominale: 3/6W. 12W peak max 106dB.
- Sensibilità 95 dB. Max output level / full power 102 dB.
- Dimensioni diffusore Ø 185 x 137 mm.
- Foro da incasso Ø 160 mm.
- Certificato EN54-24.

**ROUND 13TF****DIFFUSORE 2 VIE HI-FI DA INCASSO FRAMELESS.**

- Potenza 2,5/5/10/15W RMS - 30W peak, max 102dB.
- Sensibilità 87 dB. Max output level / full power 99 dB.
- Dimensioni diffusore Ø 204 x 90 mm.
- Foro da incasso Ø 177 mm.
- Certificato EN54-24.

**ROUND 16EN****DIFFUSORE DA INCASSO A SOFFITTO CON FONDELLO TAGLIAFUOCO.**

- Potenza nominale: 5/10W. 20W peak, max 110dB.
- Sensibilità 97 dB. Max output level / full power 107 dB.
- Dimensioni diffusore Ø 230 x 142 mm.
- Foro da incasso Ø 210 mm.
- Certificato EN54-24.

**ROUND 17TF****DIFFUSORE 2 VIE HI-FI DA INCASSO FRAMELESS.**

- Potenza nominale: 2/4/8/16/32W. 64W peak, max 104dB.
- Sensibilità 86 dB. Max output level / full power 101 dB.
- Dimensioni diffusore Ø 284 x 155 mm.
- Foro da incasso Ø 262 mm.
- Certificato EN54-24.

**ROUND 20TF****DIFFUSORE 2 VIE HI-FI DA INCASSO FRAMELESS.**

- Potenza nominale: 2/4/8/16/32W. 64W peak, max 108dB.
- Sensibilità 89 dB. Max output level / full power 101 dB.
- Dimensioni diffusore Ø 283 x 109 mm.
- Foro da incasso Ø 258 mm.
- Certificato EN54-24.

**PS10****PROIETTORE DI SUONO PER INTERNO / ESTERNO.**

- Altoparlante coax da 13,5 cm.
- Potenza nominale: 1,25/2,5/5/10W RMS. 20W peak, max 109dB.
- Sensibilità 96 dB. Max output level / full power 101 dB.
- Dimensioni 151 x 210 x 181 mm. (con staffa).
- Trattamento per potenziale esposizione al cloro.
- Grado di protezione IP65.
- Certificato EN54-24.

**PS20BIDI****PROIETTORE DI SUONO PER INTERNO / ESTERNO.**

- 2 Altoparlanti coax da 13,5 cm.
- Potenza nominale: 2,5/5/10/20W RMS. 40W peak, max 111dB.
- Sensibilità 94 dB. Max output level / full power 102 dB.
- Dimensioni 151 x 210 x 218 mm. (con staffa).
- Trattamento per potenziale esposizione al cloro.
- Grado di protezione IP65.
- Certificato EN54-24.

SQR13

- Scatola da incasso/calotta tagliafuoco.
- Per Diffusori ROUND13TF.
- Struttura in metallo.
- Dimensioni 185 x 302 x 97 mm.

**SQR20**

- Scatola da incasso/calotta tagliafuoco.
- Per Diffusori ROUND20TF.
- Struttura in metallo.
- Dimensioni 263 x 352 x 104 mm.





GIADA 10T

DIFFUSORE RETTANGOLARE 2 VIE HI-FI DA INCASSO.

- Altoparlante: Woofer da 11 cm. / Tweeter da 1,3 cm. in mylar
- Potenza nominale: 1,5/3/6W RMS. 12W, max 99dB.
- Sensibilità 87 dB. Max output level / full power 94 dB.
- Dimensioni: 147 x 222 x 65 mm.
- Foro da incasso 120 x 195 mm.
- Certificato EN54-24.



PLANA 2T

DIFFUSORE RETTANGOLARE 2 VIE HI-FI DA PARETE.

- Altoparlante: Woofer da 13,5 cm. / Tweeter da 1,3 cm. in mylar. Magnete in ceramica.
- Potenza nominale: 16W peak, max 97dB.
- Sensibilità 85 dB. Max output level / full power 94 dB.
- Dimensioni: 185 x 275 x 40 mm.
- Certificato EN54-24.



AIR 20T

DIFFUSORE DA SOSPENSIONE.

- Altoparlante coax da 16,5 cm.
- Potenza nominale: 10/20W RMS - 40W peak, max 112dB.
- Sensibilità 95 dB. Max output level / full power 110 dB.
- Dimensioni: Ø 177 x 247 mm.
- Lunghezza cavo 180 cm.
- Certificato EN54-24.



LARA 9TB - LARA 9TW

PROIETTORE DI SUONO 2 VIE HI-FI DA PARETE.

- Altoparlante: Woofer da 10 cm. / Tweeter da 2,5 cm. in mylar
- Potenza nominale: 1,25/2,5/5/10W. 20W peak, max 104dB.
- Potenza 8 Ω: 30W RMS, 60W musicali
- Sensibilità 91 dB. Max output level / full power 101 dB.
- Dimensioni: 151 x 245 x 163 mm. con staffa.
- Certificato EN54-24.

LARA 9TB: Colore nero - LARA 9TW: Colore bianco



LARA 10TB - LARA 10TW

PROIETTORE DI SUONO 2 VIE HI-FI DA PARETE.

- Altoparlante: Woofer da 13,5 cm. / Tweeter da 2,5 cm. in mylar
- Potenza nominale: 2,5/5/10/20W. 40W peak, max 109dB.
- Potenza 8 Ω: 40W RMS, 80W musicali
- Sensibilità 92 dB. Max output level / full power 105 dB.
- Dimensioni: 176 x 286 x 190 mm. con staffa.
- Certificato EN54-24.

LARA 10TB: Colore nero - LARA 10TW: Colore bianco



FLORA 13TB - FLORA 13TW

PROIETTORE DI SUONO 2 VIE HI-FI DA PARETE.

- Altoparlante: Woofer da 13,5 cm. / Tweeter da 2,5 cm. in titanio e seta.
- Potenza nominale: 2/4/8/16/32W. 64W peak, max 105dB.
- Potenza 8 Ω: 60W RMS, 120W musicali
- Sensibilità 87 dB. Max output level / full power 102 dB.
- Dimensioni: 186 x 257 x 187 mm. con staffa rotante.
- Grado di protezione IP65.
- Certificato EN54-24.

FLORA 13TB: Colore nero - FLORA 13TW: Colore bianco



AMBRA21TB - AMBRA21TW

PROIETTORE DI SUONO 2 VIE HI-FI DA PARETE.

- Altoparlante: Woofer da 20 cm. / Tweeter da 3,2 cm. in alluminio e seta.
- Potenza nominale: 5/10/20/40W. 80W peak, max 111dB.
- Potenza 8 Ω: 80W RMS, 160W musicali
- Sensibilità 92 dB. Max output level / full power 108 dB.
- Dimensioni: 287 x 448 x 288 mm. con staffa
- Certificato EN54-24.

AMBRA21TB: Colore nero - AMBRA21TW: Colore bianco



CS40T

DIFFUSORE A COLONNA 2 VIE HI-FI.

- Colonna composta da 8 Woofer + 1 Tweeter.
- Altoparlante: Woofer da 20 cm. / Tweeter da 3,2 cm. in alluminio e seta.
- Potenza nominale: 5/10/20/40W RMS. 80W peak, max 113dB.
- Sensibilità 94 dB. Max output level / full power 114 dB.
- Dimensioni: 121 x 950 x 109 mm.
- Grado di protezione IP65.
- Certificato EN54-24.



PH15MK2

TROMBA STAGNA PER ESTERNO

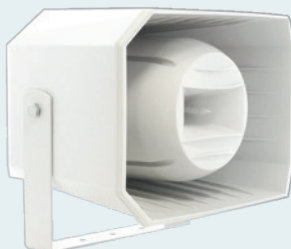
- Potenza nominale: 1,9/3,8/7,5/15W. 30 peak, max 121dB.
- Sensibilità 106 dB. Max output level / full power 117 dB.
- Dimensioni: 220 x 181 x 231 mm. con staffa.
- Grado di protezione IP65.
- Resistente ai raggi UV.
- Certificato EN54-24.



PH30MK2

TROMBA STAGNA PER ESTERNO

- Potenza nominale: 3,8/7,5/15/30W. 60 peak, max 123dB.
- Sensibilità 108 dB. Max output level / full power 120 dB.
- Dimensioni: 284 x 230 x 286 mm. con staffa.
- Grado di protezione IP65.
- Resistente ai raggi UV.
- Certificato EN54-24.



PH50HIFI

TROMBA STAGNA 2 VIE HIFI PER ESTERNO

- Potenza nominale: 15/30/50W. 100W peak, max 118dB.
- Sensibilità 101 dB. Max output level / full power 117 dB.
- Dimensioni: 356 x 280 x 294 mm. con staffa.
- Grado di protezione IP65.
- Resistente ai raggi UV.
- Certificato EN54-24.



PH212TPRO

DIFFUSORE A TROMBA PER GRANDI AMBIENTI

- Potenza nominale 100V: 250W. 500 peak.
- Potenza a 8 Ohm: 250W RMS. 1000W peak
- Sensibilità 102 dB. Max output level / full power 132 dB.
- Dimensioni: 450 x 450 x 670 mm.
- Grado di protezione IP55.
- Adatte per staffaggio a vite o a catena metallica con moschettone.
- Certificato EN54-24.



STPL4

CENTRALE DI RIVELAZIONE GAS

- Lettura in tempo reale di gas infiammabili, tossici e ossigeno.
- Centrale rivelazione gas quattro zone.
- Espandibile a 8 zone e 16 uscite OC con un moduli di espansione.
- Tripla soglia di allarme, a microprocessore.
- Accetta segnali analogici 4-20mA;
- Visualizzazione su display LCD della concentrazione di gas rilevata.
- Contenitore in ABS, completo di alimentatore 230/12 Vca-1.5A.

STPL4

Alloggiamento	Box in ABS
Protezione IP	IP65
Microcontrollore	8 BIT
Ingressi	4 Ingressi analogici 4-20 mA espandibili a 8 tramite modulo STPL4ESP
Uscite	5 Uscite relè a bordo centrale. 16 Uscite O/C su modulo opzionale STPL4ESP
Display	LCD retroilluminato 16 caratteri su 2 righe
Visualizzazione LED	Presenza rete, All. 1, All. 2, All. 3, Guasto, funzionamento a batteria
Alimentazione	230 Vac +/- 10%
Assorbimento	80 mA a riposo, 160 mA in allarme, 240 mA con STPL4ESP - a 12 Vcc
Temperatura in funzione	0 ~ 50 °C
Umidità relativa	15 ~ 85 % senza condensa
Dimensioni	486 x 288 x 148 mm.

STPL4ESP

- Scheda di espansione 4 zone.
- Per centrale STPL4.



STG8REL

- Scheda di espansione 8 Uscite relé.
- Per centrale STPL4.





SERIE S145x

RIVELATORE PER AREE NON CLASSIFICATE E PARCHEGGI

- Ideale per autorimesse sotterranee
- Utilizza un sensore catalitico industriale per gas infiammabili.
- Cella elettrochimica a tre elettrodi
- Segnale standard 4-20 mA su 3 fili.
- Sensibilità 0-300 ppm.

S1450CO

- Rivelatore di Monossido di Carbonio (CO).

S1455ME

- Rivelatore di Metano.

S1455GP

- Rivelatore di GPL.



SERIE S2096x

RIVELATORE PER AREE INDUSTRIALI E ZONE ATEX

- Ideale per aree industriali, ATEX Zona 2.
- Ideale per utilizzo in ambito industriale.
- Segnale standard 4-20 mA su 3 fili.
- Autodiagnosi del sistema.
- Compensazione della deriva.

S2096ME

- Rivelatore di gas metano 4-20mA 0-100% LEL cat.B

S2096GP

- Rivelatore di gas GPL 4-20mA 0-100% LEL cat.B

S2096VB

- Rivelatore di Vapori di benzina 4-20mA 0-100% LEL cat.B



S2130CO

RIVELATORE PER AREE INDUSTRIALI E ZONE ATEX

- Ideale per aree industriali, ATEX Zona 2.
- Rivelatore di monossido di carbonio (CO).
- Utilizza un sensore catalitico industriale per gas infiammabili.
- Cella elettrochimica a tre elettrodi
- Segnale standard 4-20 mA su 3 fili.
- Sensibilità 0-500 ppm.



SERIE S201x

RIVELATORE PER USO DOMESTICO

- Ideale per impiego domestico.
- Tecnologia microprocessore.
- Rivelazione basata su utilizzo di celle elettrochimiche.
- Alimentazione 12-24 Vdc, Assorbimento 100mA,
- Conformi norme EN50194 e EN50291.

S2016CO

- Rivelatore di Monossido di Carbonio (CO)

S2014ME

- Rivelatore di gas Metano

S2014GP

- Rivelatore di gas GPL

STS3REL

- Scheda a 3 relè per rivelatori di gas serie "S2096".
- Relé a 12 - 24 V
- Aggiunge 3 uscite relé al rivelatore di gas.





DS101

COMBINATORE GSM 6IN/4OUT 1000 NUMERI E 25 SMS.

- Combinatore telefonico standalone.
- Linea FIRE, 6 ingressi programmati, 4 uscite relé.
- GSM dual band / GPRS classe 10.
- Display touch screen resistivo da 2.8".
- Fino a 1000 numeri telefonici memorizzabili.
- Alimentazione 9-30 V.
- Batteria integrata.
- Gestibile da App tramite SMS.



5055

SEGNALATORE INCENDIO LED ALTA LUMINOSITÀ.

- Dispositivo di segnalazione ottico acustico.
- Corpo illuminante con LED ad alta luminosità.
- Luce fissa o lampeggiante 60/min.).
- Dotato di buzzer ad elevata pressione sonora.
- Grado di protezione IP40.



5965CSA

SEGNALATORE OTTICO ACUSTICO EN54-3 / EN54-23.

- Dispositivo di segnalazione ottico acustico EN54-3/23.
- Corpo illuminante con LED ad alta luminosità.
- Luce fissa o lampeggiante 60/min.).
- Dotato sirena interna ad alta potenza con pressione sonora di 88 dB a 1m.
- Grado di protezione IP54



VPEN5423

SEGNALATORE OTTICO ACUSTICO EN54-23.

- Dispositivo di segnalazione ottico acustico EN5423.
- Corpo illuminante con LED ad alta luminosità.
- Luce fissa o lampeggiante 60/min.).
- Dotato sirena interna ad alta potenza con pressione sonora di 90 dB a 1m.
- Sfondo nero.
- Grado di protezione IP54



INSI3

RIPETITORE LED ESTERNO LUCE FISSA ALIMENTAZIONE 3V

- Indicatore ottico da soffitto per segnalazione sensori incendio.
- Tensione di funzionamento 3,7 Vcc. Assorbimento 3mA in stato lampeggiante.
- Dimensioni 70 x 35 x 23 mm.



521601LOGO1702

CAMPANA INCENDIO PER INTERNO

- Campana d'allarme per interno con calotta in acciaio smaltato.
- Pressione sonora 93/95dB a 1 metro.
- Diametro 6" (152 mm.).
- Alimentazione 24V 25mA.
- Grado di protezione IP42

2510093

- Kit Guarnizione per pannello VPEN5423.
- Rende il pannello con grado di protezione IP54.



25100366

- Kit Fondo e Guarnizione per pannello VPEN5423.
- Rende il pannello con grado di protezione IP65.



**HOLAF24EN****SIRENA HOLA F24EN ROSSO/ARANCIO EN54-3**

- Sirena per esterno autoalimentata EN54-3.
- Alimentazione 24 V - Nessun alloggiamento per batteria tempone.
- Pressione sonora 102dB a 1 metro.
- Grado di protezione IP33C.

**1335****FERMO ELETTROMAGNETICO 50 KG**

- Fermo elettromagnetico con forza di tenuta 50 Kg/490N.
- Diametro nucleo 50 mm.
- Pulsante di sblocco
- Connessione a morsetti.

**1345****FERMO ELETTROMAGNETICO 100 KG**

- Fermo elettromagnetico con forza di tenuta 100 Kg/980N.
- Diametro nucleo 650 mm.
- Pulsante di sblocco
- Connessione a morsetti.

**TUL500EN****ALIMENTATORE 27,6V 5A OMOLOGATO EN54-4 1 EN12101**

- Alimentatore in box metallico certificato EN54-4.
- Tensione d'uscita 27,6 Vdc.
- Uscita relè mancanza rete e guasto a contatti puliti.
- Alloggio per 2 batterie 12V / 17Ah (non incluse).
- Dimensioni 310 x 373 x 175 mm.

**SERIE PUEN545x****ALIMENTATORE 27,6V 5A**

- Alimentatore per i sistemi di antincendio in box metallico EN54-4.
- Alimentazione 27,6 Vdc 5A.
- Tamper antistrappo.

PUEN545A17LCD

- Alloggiamento per 2 batterie 12V 17Ah (non in dotazione).
- Schermo Display LCD.

PUEN545A17

- Alloggiamento per 2 batterie 12V 17Ah (non in dotazione).
- Schermo LED.

PUEN545A28

- Alloggiamento per 2 batterie 12V 28Ah (non in dotazione).
- Schermo LED.

PUEN545A40

- Alloggiamento per 2 batterie 12V 40Ah (non in dotazione).
- Schermo LED.

**SERIE FTx****CAVI ANTINCENDIO E EVAC**

- Conformi alle normative EN 50200 PH120 CEI 20-105 V2.

FTH2C	FTH2R	FTH2T	FTH4B	FTH4C	FTH4R	FTE4T
• Cavo Antincendio • 2 x 1.00	• 2 x 1.50	• 2 x 2.50	• 4 x 0.50	• 4 x 1.00	• 4 x 1.50	• 4 x 2.50
ARMFTH2C	ARMFTH2R	FTS2C	FTS2R	FTS2T	FTS2Q	FTS2E
• Cavo Antincendio • Antiroditore • 2 x 1.00	• Cavo Antincendio • Antiroditore • 2 x 1.50	• Cavo Evac • 2 x 1.00 • Colore viola	• Cavo Evac • 2 x 1.50 • Colore viola	• Cavo Evac • 2 x 2.50 • Colore viola	• Cavo Evac • 2 x 4.00 • Colore viola	• Cavo Evac • 2 x 6.00 • Colore viola

distribuito da
TOP  ITALIA
Via Comunità Economica Europea, 41
95045 Misterbianco (CT)
+39 095 471 449
info@topsicurezza.com

Security Professional Brand



Visita il nostro sito web
www.videostarweb.com